

Kulturdenkmale im Freistaat Sachsen - Denkmaldokument

Obj.-Dok.-Nr.	09272459
Kreis	Görlitz
Gemeinde	Großschönau
Anschrift	Lindenweg 17
Gem. * Fl-stck. * Flur	Großschönau * 661
Bauwerksname	Kämmel's Erben

Kurzcharakteristik

Fabrikantenvilla aus verschiedenen Bauteilen, dabei Umgebindehaus historisch, Umgebindeteil neuer historisierend und Massivbau; historisierend mit Zierfachwerk, baugeschichtlich und ortsgeschichtlich von Bedeutung

Denkmaltext

Die 1854 gegründete Firma Kämmels Erben Co. ließ ab etwa 1856 das ältere Umgebindehaus um einen zweigeschossigen Anbau zum Hauptgebäude des Unternehmens erweitern. Darin befanden sich Verwaltungs-, Expedition- und Lagerräume. Der 1859 als Massivbau errichtete Seitenflügel nahm Färberei, Garntrockenstuben und Scheerstuben der Drellfabrik (Drillich) auf. Die dazugehörige, 1863 erbaute und später durch einen Neubau ersetzte mechanische Weberei mit Appretur stand am zweiten Standort des Unternehmens An der Poche. Der straßenseitige Trakt des Hauptgebäudes am Lindenweg wurde zwischen 1905-1907 in Jugendstilformen erweitert und im Inneren reich ausgestattet. 1917 ging die Firma Kämmels Erben in Konkurs. Ihren Geschäftsbetrieb und ihre Liegenschaften übernahm die Großschönauer Weberei August Rückert Co. (1961 BSB Arthur Rückert, 1972 VEB KOVOTEX) Der Gebäudekomplex der ehemaligen Drellfabrik blieb weitgehend unverändert erhalten ...

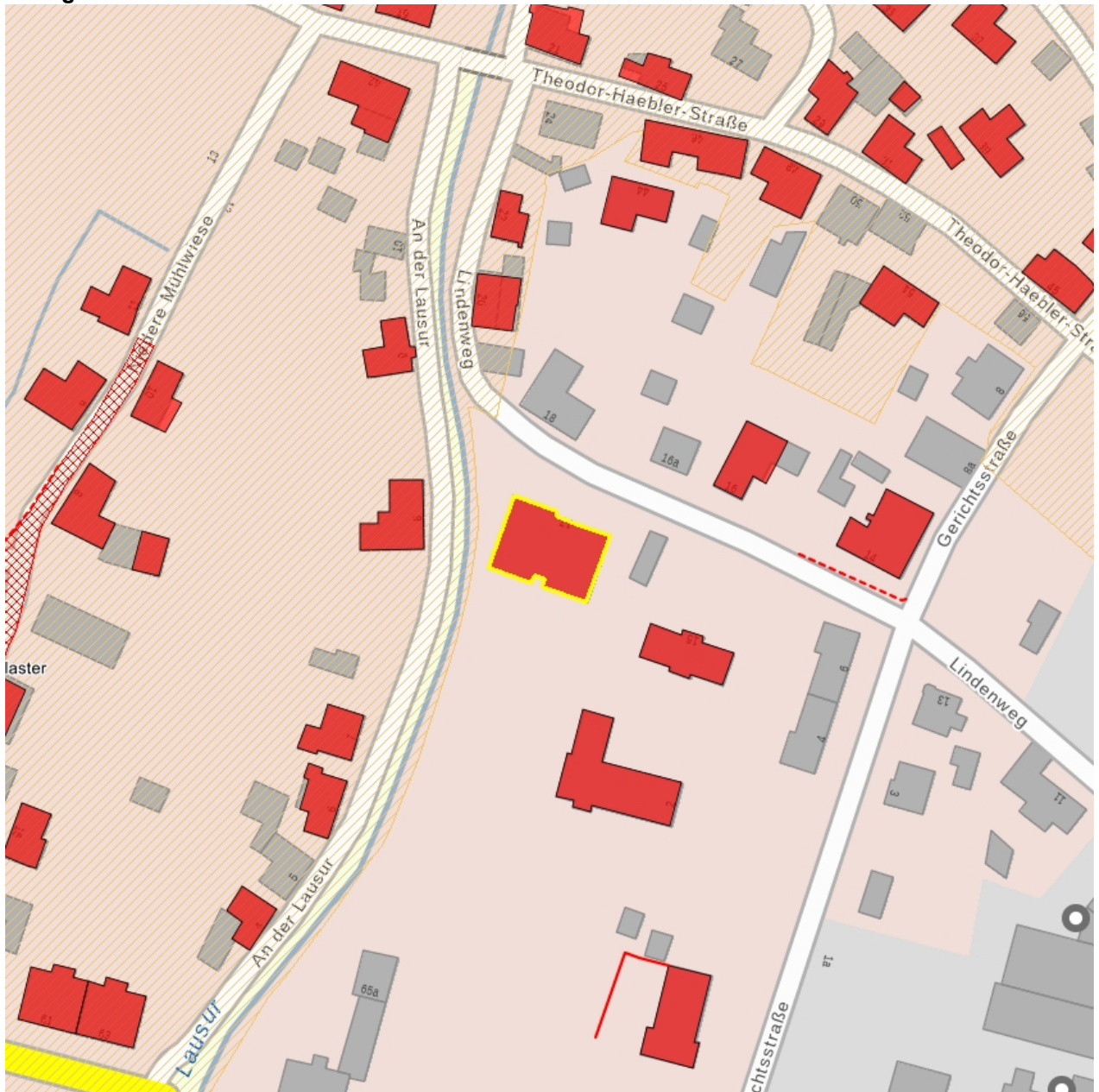
Datierung um 1900 (Fabrikantenvilla); Anfang 19. Jh. (Wohnhaus)

Ausweisungsstelle Landesamt für Denkmalpflege Sachsen



Fotonummer	F 09272459 A
Aufnahmejahr	2017
Fotograf	Rosner, Ulrich
Beschreibung	Fabrikantenvilla aus verschiedenen Bauteilen, dabei Umgebindehaus historisch, Umgebindeteil neuer historisierend und Massivbau

Auszug aus der Denkmalkarte



Dieses Dokument ist gemäß der Creative Commons-Lizenz CC-BY-NC-ND urheberrechtlich geschützt.

