

Kulturdenkmale im Freistaat Sachsen - Denkmaldokument

Obj.-Dok.-Nr. 09271939
Kreis Görlitz
Gemeinde Zittau, Stadt
Anschrift Äußere Oybiner Straße 14b; 16
Gem. * Fl-stck. * Flur Zittau * 1069b; 1070
Bauwerksname Schubertsche Weberei (ehem.); Textilwerke Zittau

Kurzcharakteristik

Fabrikgebäude (Mechanische Weberei); ortsgeschichtlich, baugeschichtlich, straßenbildprägend und technikgeschichtlich von Bedeutung, Backsteinarchitektur, zunächst Färberei und Druckerei

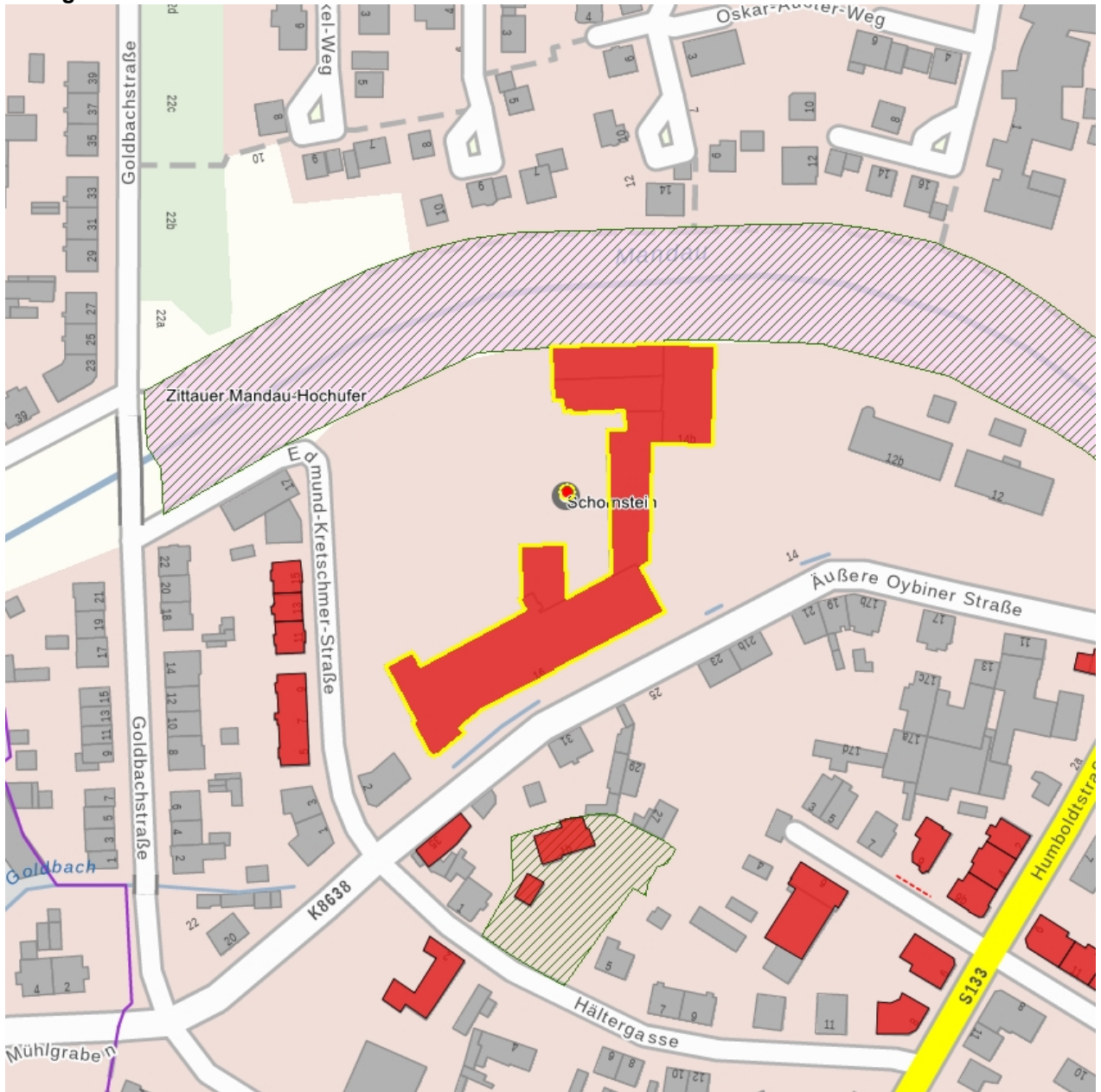
Datierung 1862 gegründet (Textilindustrie); Ende 19. Jh./Anfang 20. Jh. (Werkhallen)

Ausweisungsstelle Landesamt für Denkmalpflege Sachsen



Fotonummer XCIX/100/16
Aufnahmejahr
Fotograf
Beschreibung

Auszug aus der Denkmalkarte



Dieses Dokument ist gemäß der Creative Commons-Lizenz CC-BY-NC-ND urheberrechtlich geschützt.

