

## Kulturdenkmale im Freistaat Sachsen - Denkmaldokument

**Obj.-Dok.-Nr.** 09271886  
**Kreis** Görlitz  
**Gemeinde** Zittau, Stadt  
**Anschrift** Goldbachstraße 41; 43  
**Gem. \* Fl-stck. \* Flur** Zittau \* 1081/16; 1081/17

### Kurzcharakteristik

Wohnstallhaus (Gärtnerhaus) und Nebengebäude; baugeschichtlich, wirtschaftsgeschichtlich und sozialgeschichtlich von Bedeutung

### Denkmaltext

Für Zittau typisches Gärtnerei-Anwesen mit Wohnstallhaus und Nebengebäude, das einzige seiner Art im Bereich und somit das älteste hier. Wohnhaus mit Sandsteintürstock und -fenstergewänden, Krüppelwalmdach, Fledermausgaube; Nebengebäude zur Wohnung ausgebaut, Hechtgaube. Baugeschichtlich, wirtschaftsgeschichtlich und sozialgeschichtlich von Bedeutung

LfD/2011

**Datierung** 18. Jh. (Wohnstallhaus)

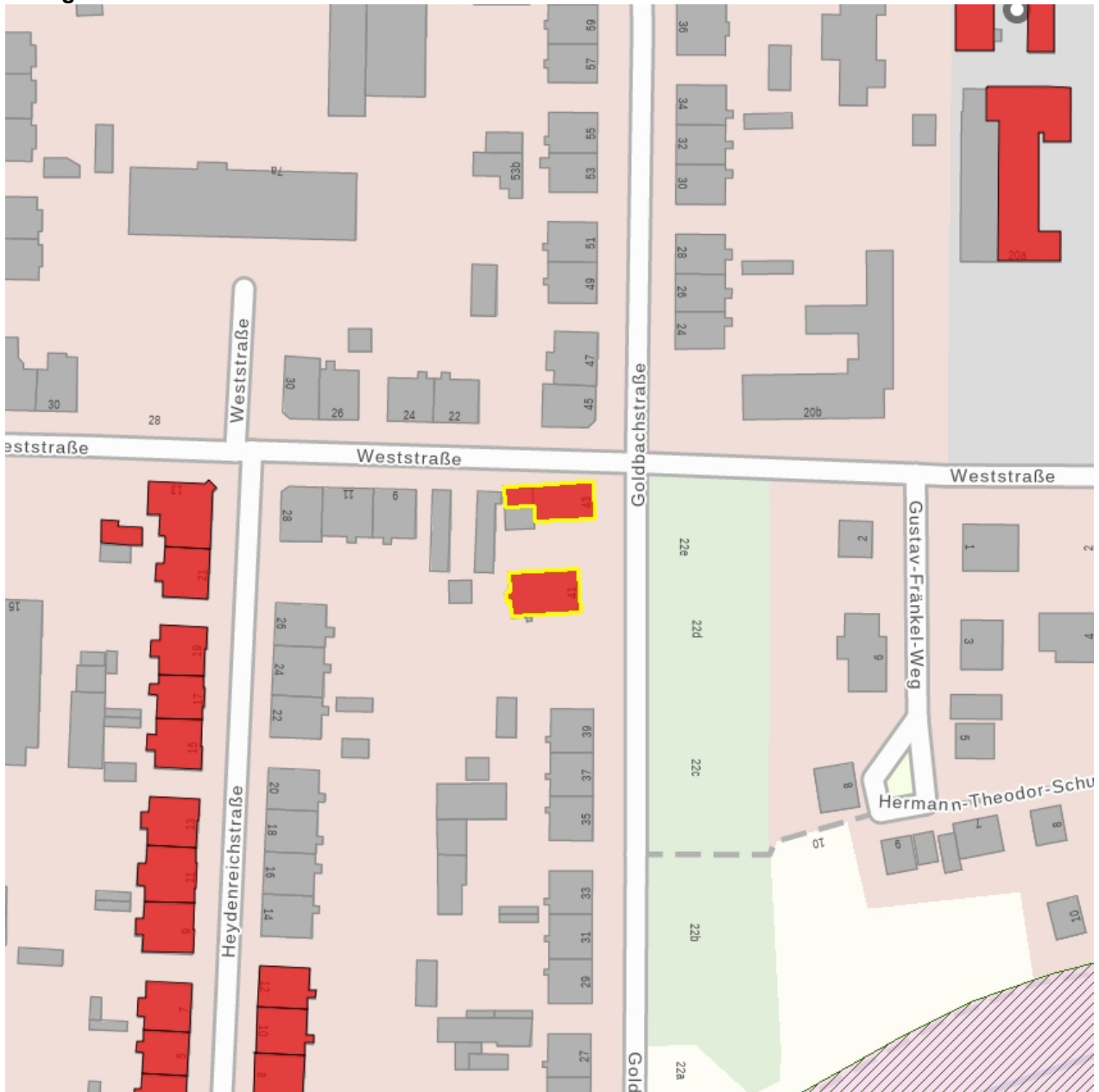
**Ausweisungsstelle** Landesamt für Denkmalpflege Sachsen



**Fotonummer**  
Aufnahmejahr  
Fotograf  
Beschreibung

**XCIX/52/12**

Auszug aus der Denkmalkarte



Dieses Dokument ist gemäß der Creative Commons-Lizenz CC-BY-NC-ND urheberrechtlich geschützt.

