

Kulturdenkmale im Freistaat Sachsen - Denkmaldokument

Obj.-Dok.-Nr. 09271803
Kreis Görlitz
Gemeinde Zittau, Stadt
Anschrift Schillerstraße 3; 5
Gem. * Fl-stck. * Flur Zittau * 1284/a; 1284

Kurzcharakteristik

Doppelmietshaus, mit Nebengebäude (bei Nr. 3) und parkähnlichem Garten sowie Einfriedung; städtebaulich, gartenkünstlerisch und baugeschichtlich von Bedeutung, historisierend mit straßenbildprägenden Volutengiebeln

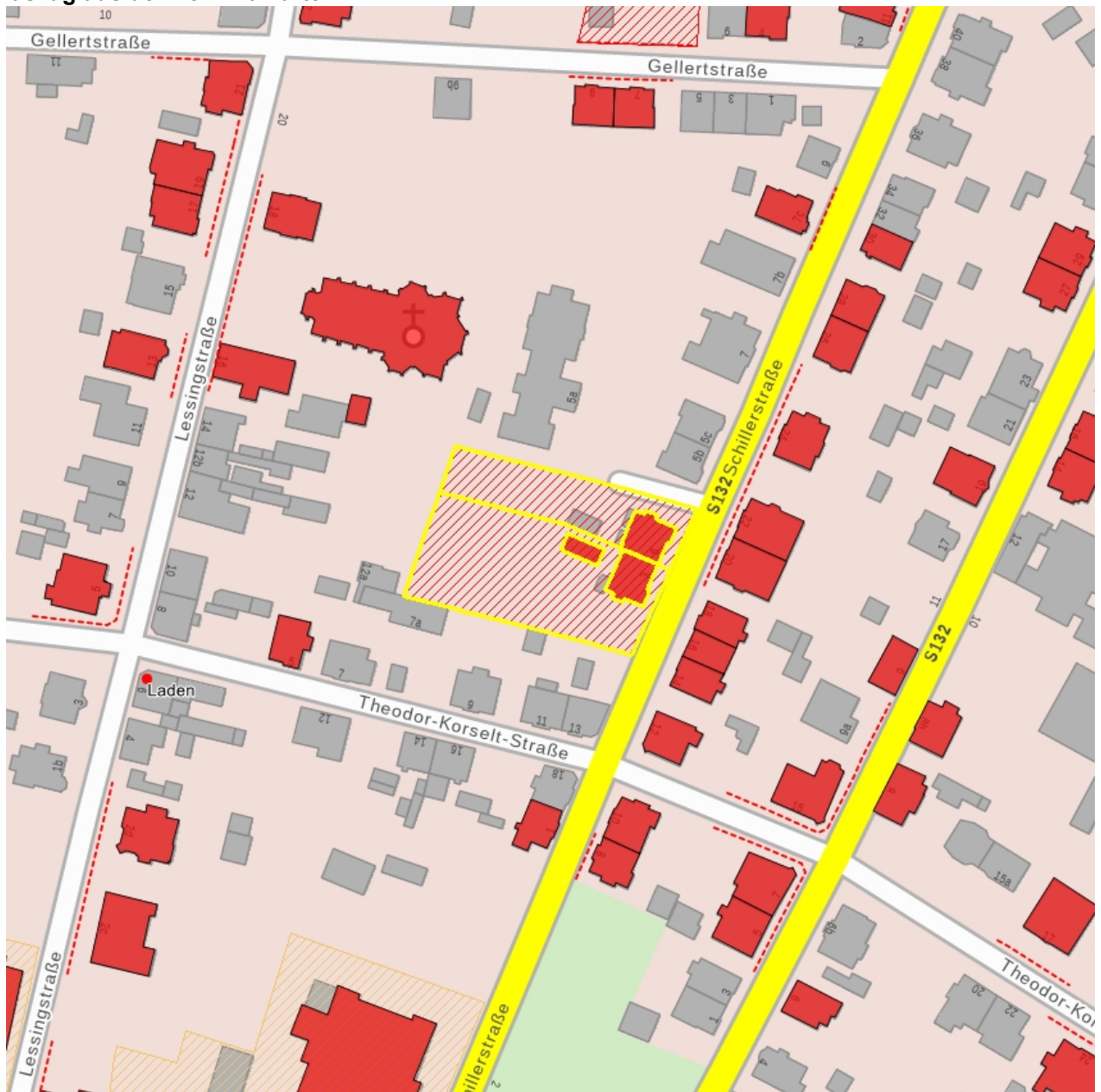
Datierung um 1900 (Doppelmietshaus)

Ausweisungsstelle Landesamt für Denkmalpflege Sachsen



Fotonummer XXIV/1/31
Aufnahmejahr
Fotograf
Beschreibung

Auszug aus der Denkmalkarte



Dieses Dokument ist gemäß der Creative Commons-Lizenz CC-BY-NC-ND urheberrechtlich geschützt.

