

Kulturdenkmale im Freistaat Sachsen - Denkmaldokument

Obj.-Dok.-Nr.	09269950
Kreis	Görlitz
Gemeinde	Schöpstal
Anschrift	Kleine Seite 60; 61
Gem. * Fl-stck. * Flur	Girbigsdorf * 39; 40/2; 41/2; 41/1; 40/1; 42 * 3

Kurzcharakteristik

Wohnstallhaus, gegenüber Fachwerk-Seitengebäude sowie drei massive Seitengebäude eines Vierseithofes, bildprägende Stützmauer zur Aue; das Seitengebäude (westl. Teil der Südseite) mit regional seltener Holzkonstruktion, baugeschichtlich und wirtschaftsgeschichtlich sowie strukturprägend bedeutender Hof

Datierung	bez. 1790 (großes Wohnstallhaus); Mitte 19. Jh. (Scheune); 1545 Dendro (2. Seitengebäude mit Wohnteil); 18. Jh. oder älter (1. Seitengebäude); Mitte 19. Jh. (3. Seitengebäude)
------------------	---

Ausweisungsstelle	Landesamt für Denkmalpflege Sachsen
--------------------------	-------------------------------------



Fotonummer XCIII/82/33
Aufnahmejahr
Fotograf
Beschreibung



Fotonummer XCIII/82/36
Aufnahmejahr
Fotograf
Beschreibung



Fotonummer XCIII/82/34
Aufnahmejahr 2001
Fotograf Finkler, Lutz
Beschreibung Wohnstallhaus und Scheune



Fotonummer XCIII/83/2
Aufnahmejahr
Fotograf
Beschreibung



Fotonummer F 09269950 A
Aufnahmejahr 2016
Fotograf Weser, Gerd
Beschreibung Fachwerk-Seitengebäude



Fotonummer F 09269950 B
Aufnahmejahr 2016
Fotograf Weser, Gerd
Beschreibung Wohnstallhaus eines Vierseithofes



Fotonummer
Aufnahmejahr
Fotograf
Beschreibung

F 09269950 C
2016
Weser, Gerd
Wohnstallhaus eines Vierseithofes



Fotonummer
Aufnahmejahr
Fotograf
Beschreibung

F 09269950 D
2016
Weser, Gerd
Remise eines Vierseithofes



Fotonummer
Aufnahmejahr
Fotograf
Beschreibung

F 09269950 E
2016
Weser, Gerd
Fachwerk-Seitengebäude eines Vierseithofes, Konstruktion



Fotonummer
Aufnahmejahr
Fotograf
Beschreibung

F 09269950 F
2016
Weser, Gerd
Fachwerk-Seitengebäude eines Vierseithofes, Konstruktion



Fotonummer
Aufnahmejahr
Fotograf
Beschreibung

F 09269950 G
2016
Weser, Gerd
Wohnstallhaus, Dachkonstruktion üb. Wirtschaftsteil



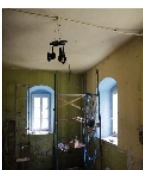
Fotonummer
Aufnahmejahr
Fotograf
Beschreibung

F 09269950 H
2016
Weser, Gerd
Wohnstallhaus, Dachkonstruktion üb. Wirtschaftsteil



Fotonummer
Aufnahmejahr
Fotograf
Beschreibung

F 09269950 I
2016
Weser, Gerd
Wohnstallhaus, StICKkappengewölbe



Fotonummer
Aufnahmejahr
Fotograf
Beschreibung

F 09269950 J
2016
Weser, Gerd
Wohnstallhaus, EG-Wand



Fotonummer
Aufnahmejahr
Fotograf
Beschreibung

F 09269950 K
2016
Weser, Gerd
Wohnstallhaus, Esse



Fotonummer
Aufnahmejahr
Fotograf
Beschreibung

F 09269950 L
2016
Weser, Gerd
Wohnstallhaus, Zimmerdecke OG



Fotonummer
Aufnahmejahr
Fotograf
Beschreibung

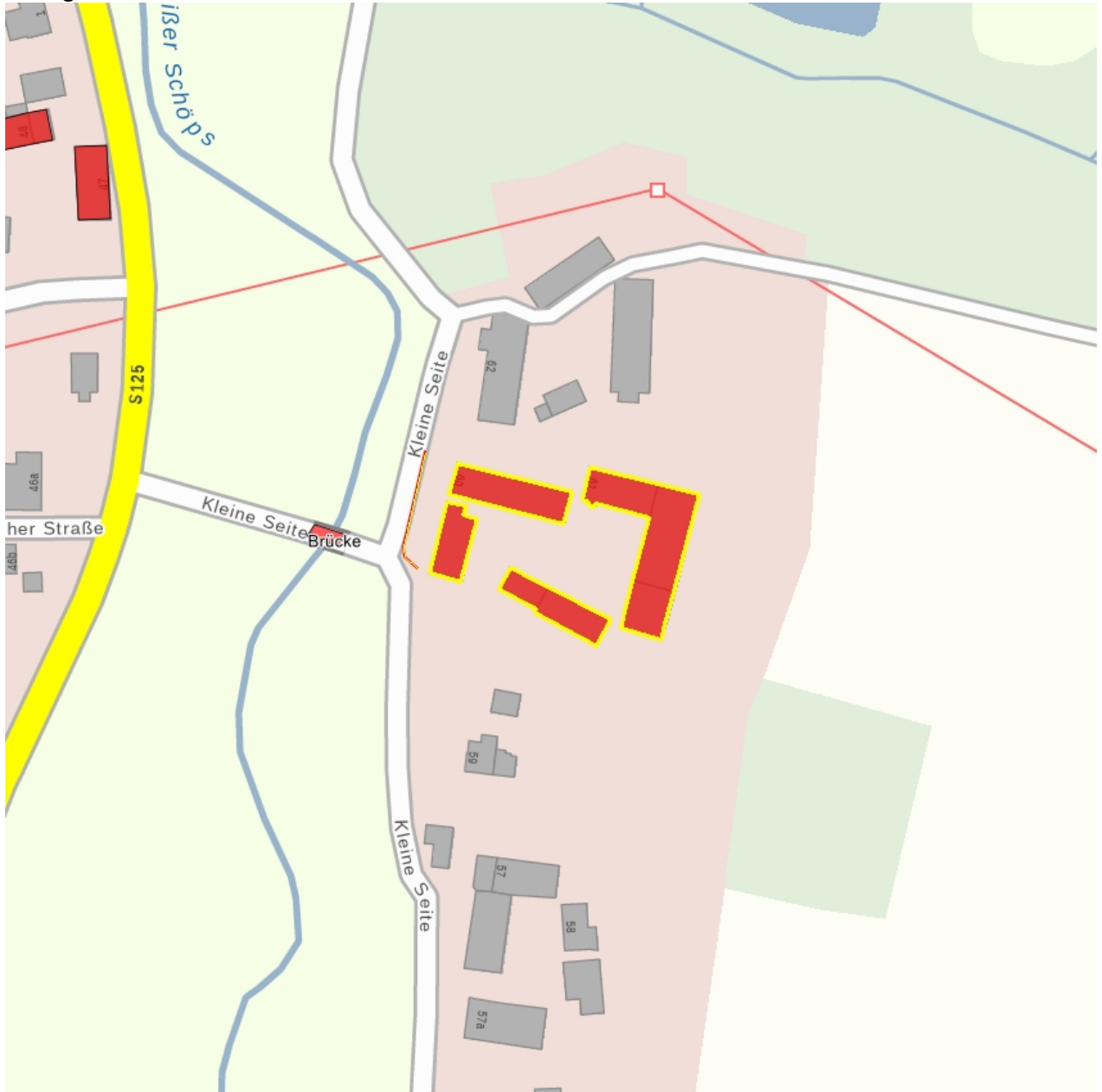
F 09269950 M
2016
Weser, Gerd
Wohnstallhaus, Rolle auf dem Dachboden



Fotonummer
Aufnahmejahr
Fotograf
Beschreibung

F 09269950 N
2016
Weser, Gerd
Wohnstallhaus, Dachkonstruktion über dem Wohnteil

Auszug aus der Denkmalkarte



Dieses Dokument ist gemäß der Creative Commons-Lizenz CC-BY-NC-ND urheberrechtlich geschützt.

