

Kulturdenkmale im Freistaat Sachsen - Denkmaldokument

Obj.-Dok.-Nr.	09269833
Kreis	Görlitz
Gemeinde	Waldhufen
Anschrift	Hauptstraße 64
Gem. * Fl-stck. * Flur	Nieder Seifersdorf * 21/12 * 2
Zusätzl.-Anschrift	<i>Schmiedeweg 7</i>

Kurzcharakteristik

Wohnhaus und drei Seitengebäude eines Vierseithofes; Wohnhaus Fachwerk, baugeschichtlich sehr interessant, da Formen und Stoffe mehrerer Zeitalter versammelt sind, baugeschichtlich und ortsbildprägend von Bedeutung

Datierung 18. Jh. (Wohnhaus); 2. Hälfte 19. Jh. (Seitengebäude)

Ausweisungsstelle Landesamt für Denkmalpflege Sachsen



Fotonummer XCVI/22/33
Aufnahmejahr
Fotograf
Beschreibung



Fotonummer XCVI/22/34
Aufnahmejahr
Fotograf
Beschreibung



Fotonummer XCVI/22/36
Aufnahmejahr
Fotograf
Beschreibung



Fotonummer LXIV/69/16A
Aufnahmejahr 1997
Fotograf Kube, Ricarda
Beschreibung Seitengebäude eines Vierseithofes



Fotonummer LXIV/69/17A
Aufnahmejahr 1997
Fotograf Kube, Ricarda
Beschreibung Wohnhaus (Fachwerk) eines Vierseithofes



Fotonummer LXIV/69/18A
Aufnahmejahr 1997
Fotograf Kube, Ricarda
Beschreibung Seitengebäude eines Vierseithofes



Fotonummer
Aufnahmejahr
Fotograf
Beschreibung

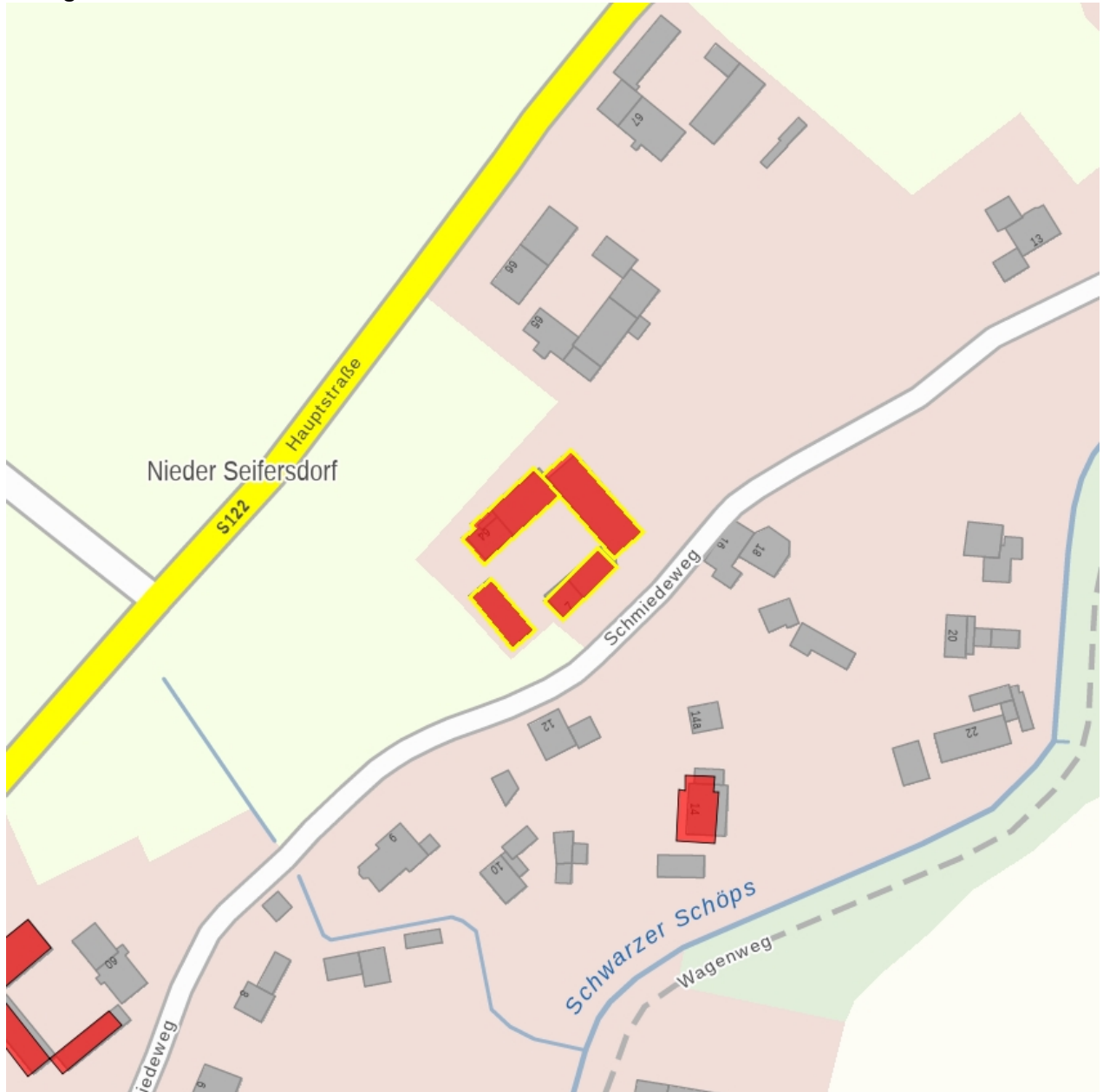
LXIV/69/19A
1997
Kube, Ricarda
Seitengebäude eines Vierseithofes



Fotonummer
Aufnahmejahr
Fotograf
Beschreibung

LXIV/69/20A
1997
Kube, Ricarda
Seitengebäude eines Vierseithofes

Auszug aus der Denkmalkarte



Dieses Dokument ist gemäß der Creative Commons-Lizenz CC-BY-NC-ND urheberrechtlich geschützt.



Obj.-Dok.-Nr. 09269833

Kreis Görlitz

Gemeinde Waldhufen

Anschrift Schmiedeweg 7

Gem. * Fl-stck. * Flur

Zusätzl.-Anschrift Schmiedeweg 7

Kurzcharakteristik

Wohnhaus und drei Seitengebäude eines Vierseithofes; Wohnhaus Fachwerk, baugeschichtlich sehr interessant, da Formen und Stoffe mehrerer Zeitalter versammelt sind, baugeschichtlich und ortsbildprägend von Bedeutung

Datierung 18. Jh. (Wohnhaus); 2. Hälfte 19. Jh. (Seitengebäude)

Ausweisungsstelle Landesamt für Denkmalpflege Sachsen



Fotonummer XCVI/22/33

Aufnahmejahr

Fotograf

Beschreibung

Auszug aus der Denkmalkarte

