

Kulturdenkmale im Freistaat Sachsen - Denkmaldokument

Obj.-Dok.-Nr. 09269376
Kreis Görlitz
Gemeinde Niesky, Stadt
Anschrift Doeckerweg 1; 2
Gem. * Fl-stck. * Flur Niesky * 189/1 * 4

Kurzcharakteristik

Doppelwohnhaus mit Schuppen; Typ »Niesky II« in Doecker-Tafelbauweise der Firma Christoph & Unmack, vgl. Konrad-Wachsmann-Straße, baugeschichtlich von Bedeutung

Denkmaltext

Zweifamilienhaus »Niesky II« in Doecker - Tafelbauweise der Firma Christoph & Unmack für Holz-Fertigteilhäuser in Niesky, mit angebautem Schuppen, um 1921; eingeschossiges querverbrettertes Gebäude mit großem zentralen Quergiebel, alle Giebel längsverbrettert, Satteldach mit Biberschwanzdeckung; die ursprünglich offene seitliche Eingangssituation ist später geschlossen worden; trotz Fenstern ohne die originale Sprossung besteht baugeschichtliche Relevanz, da das Haus Teil der größten zusammenhängenden Siedlung von Bauten der einst weltweit bekannten Holz- und Maschinenbaufirma ist, die als erste im großen Stil moderne Serienfabrikation mit dem traditionellen Material Holz verband.

LfD/2013

Datierung um 1921 (Doppelwohnhaus)

Ausweisungsstelle Landesamt für Denkmalpflege Sachsen



Fotonummer LXXI/19/28
Aufnahmejahr 1998
Fotograf Kube, Ricarda
Beschreibung Doppelwohnhaus



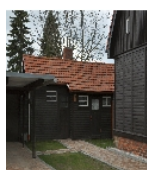
Fotonummer F 09269376 A
Aufnahmejahr 1995
Fotograf Untere Denkmalschutzbehörde
Beschreibung Doppelwohnhaus



Fotonummer F 09269376 C
Aufnahmejahr 2019
Fotograf Wappler, Astrid
Beschreibung Doppelwohnhaus mit Schuppen



Fotonummer F 09269376 D
Aufnahmejahr 2019
Fotograf Wappler, Astrid
Beschreibung Doppelwohnhaus mit Schuppen



Fotonummer F 09269376 E
Aufnahmejahr 2019
Fotograf Wappler, Astrid
Beschreibung Doppelwohnhaus, Schuppen

Auszug aus der Denkmalkarte



Dieses Dokument ist gemäß der Creative Commons-Lizenz CC-BY-NC-ND urheberrechtlich geschützt.

