

Kulturdenkmale im Freistaat Sachsen - Denkmaldokument

Obj.-Dok.-Nr. 09269320
Kreis Görlitz
Gemeinde Niesky, Stadt
Anschrift Neuhofer Straße 13; 15; 17; 17a
Gem. * Fl-stck. * Flur Niesky * 272 * 1

Kurzcharakteristik

Wohnhaus und fünf Annexgebäude eines ehemaligen Arbeitslagers; Firma Christoph & Unmack für Holz-Fertigteilhäuser in Niesky, zeitgeschichtlich und baugeschichtlich von Bedeutung

Denkmaltext

Ehem. Dreifamilienhaus in Doecker - Tafelbauweise der Firma Christoph & Unmack, 1920er Jahre; das Haus hat durch seine spitzgiebeligen Gaupen Ähnlichkeit mit dem Typenbau "Niesky I"; Querverbreiterung, die Giebel vertikal verbrettert, langgestrecktes Satteldach mit Überstand und großem Ausbau, Biberschwanzdeckung; hinter dem Haus mehrere Doeckerbaracken, vermutlich für Notunterkünfte von Firmenarbeitern aus dem ersten Weltkrieg - ein Ensemble von mittlerweile großer Seltenheit; trotz Kunststoffenstern hat das Wohnhaus baugeschichtliche Bedeutung, da es Teil der größten zusammenhängenden Siedlung von Bauten der einst weltweit bekannten Holz- und Maschinenbaufirma ist, die als erste im großen Stil moderne Serienfabrikation mit dem traditionellen Material Holz verband.

LfD/2013

Datierung ab 1914 (Wohnhaus)

Ausweisungsstelle Landesamt für Denkmalpflege Sachsen



Fotonummer
 Aufnahmejahr
 Fotograf
 Beschreibung

LXVIII/97/13



Fotonummer
 Aufnahmejahr
 Fotograf
 Beschreibung

LXVIII/97/14



Fotonummer
 Aufnahmejahr
 Fotograf
 Beschreibung

DF 414 306
 1992
 Ahlers, Henrik
 Doppelwohnhaus



Fotonummer
 Aufnahmejahr
 Fotograf
 Beschreibung

DF 414 305
 1992
 Ahlers, Henrik
 Doppelwohnhaus



Fotonummer
 Aufnahmejahr
 Fotograf
 Beschreibung

LXXXVIII/38/23
 Wohnhaus und fünf Nebengebäude



Fotonummer
Aufnahmejahr
Fotograf
Beschreibung

XLVIII/76/13

Wohnhaus und fünf Nebengebäude



Fotonummer
Aufnahmejahr
Fotograf
Beschreibung

LXXXVIII/38/24

Wohnhaus und fünf Nebengebäude



Fotonummer
Aufnahmejahr
Fotograf
Beschreibung

F 09269320 A

2019

Wappler, Astrid

Wohnhaus und fünf Nebengebäude



Fotonummer
Aufnahmejahr
Fotograf
Beschreibung

F 09269320 B

2019

Wappler, Astrid

Wohnhaus und fünf Nebengebäude



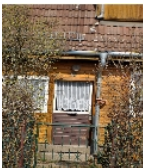
Fotonummer
Aufnahmejahr
Fotograf
Beschreibung

F 09269320 C

2019

Wappler, Astrid

westliches Nebengebäude



Fotonummer
Aufnahmejahr
Fotograf
Beschreibung

F 09269320 D

2019

Wappler, Astrid

Wohnhaus - Eingangstür



Fotonummer
Aufnahmejahr
Fotograf
Beschreibung

F 09269320 E

2019

Wappler, Astrid

östliches Nebengebäude



Fotonummer
Aufnahmejahr
Fotograf
Beschreibung

F 09269320 F

2019

Wappler, Astrid

östliches Nebengebäude



Fotonummer
Aufnahmejahr
Fotograf
Beschreibung

F 09269320 G

2019

Wappler, Astrid

nordöstliches Nebengebäude



Fotonummer
Aufnahmejahr
Fotograf
Beschreibung

F 09269320 H

2019

Wappler, Astrid

zentrales Nebengebäude



Fotonummer
Aufnahmejahr
Fotograf
Beschreibung

F 09269320 I
2019
Wappler, Astrid
Nebengebäude von Norden



Fotonummer
Aufnahmejahr
Fotograf
Beschreibung

F 09269320 J
2019
Wappler, Astrid
Nebengebäude von Norden - Detail Fassade

Auszug aus der Denkmalkarte



Dieses Dokument ist gemäß der Creative Commons-Lizenz CC-BY-NC-ND urheberrechtlich geschützt.

