

Kulturdenkmale im Freistaat Sachsen - Denkmaldokument

Obj.-Dok.-Nr.	09269315
Kreis	Görlitz
Gemeinde	Niesky, Stadt
Anschrift	Robert-Koch-Straße 1
Gem. * Fl-stck. * Flur	Niesky * 126/2 * 3
Bauwerksname	Altenheim Alt-Emmaus (auch: Landständisches Siechenhaus und Auguste-Victoria-Haus); Luisenheim

Kurzcharakteristik

Krankenhaus und Altenheim; ab 1902 Siechenhaus, ab 1924 Auguste-Viktoria-Haus genannt, dahinter Luisenheim, ortsgeschichtlich von Bedeutung

Datierung 1899/1900 (Krankenhaus); um 1870 (Altenheim)

Ausweisungsstelle Landesamt für Denkmalpflege Sachsen



Fotonummer
Aufnahmejahr
Fotograf
Beschreibung

LXVIII/97/3

Alt-Emmaus, ab 1902 Siechenhaus, ab 1924 Auguste-Viktoria-Haus genannt, und Luisenheim dahinter. Ehem. Siechenhaus heute Landratsgebäude



Fotonummer
Aufnahmejahr
Fotograf
Beschreibung

LXVIII/97/4

Alt-Emmaus, ab 1902 Siechenhaus, ab 1924 Auguste-Viktoria-Haus genannt, und Luisenheim dahinter. Ehem. Siechenhaus heute Landratsgebäude



Fotonummer
Aufnahmejahr
Fotograf
Beschreibung

LXVIII/97/5

Alt-Emmaus, ab 1902 Siechenhaus, ab 1924 Auguste-Viktoria-Haus genannt, und Luisenheim dahinter. Ehem. Siechenhaus heute Landratsgebäude



Fotonummer
Aufnahmejahr
Fotograf
Beschreibung

LXVIII/97/6

Alt-Emmaus, ab 1902 Siechenhaus, ab 1924 Auguste-Viktoria-Haus genannt, und Luisenheim dahinter. Ehem. Siechenhaus heute Landratsgebäude



Fotonummer
Aufnahmejahr
Fotograf
Beschreibung

LXVIII/97/7

Alt-Emmaus, ab 1902 Siechenhaus, ab 1924 Auguste-Viktoria-Haus genannt, und Luisenheim dahinter. Ehem. Siechenhaus heute Landratsgebäude



Fotonummer
Aufnahmejahr
Fotograf
Beschreibung

F 09269315 A

privat
Landratsamt, Hauptgebäude



Fotonummer
Aufnahmejahr
Fotograf
Beschreibung

F 09269315 B

privat
Landratsamt, Hauptgebäude



Fotonummer
Aufnahmejahr
Fotograf
Beschreibung

F 09269315 C

privat
Landratsamt, Hauptgebäude



Fotonummer
Aufnahmejahr
Fotograf
Beschreibung

F 09269315 D

privat
Landratsamt, Hauptgebäude



Fotonummer
Aufnahmejahr
Fotograf
Beschreibung

F 09269315 E

privat
Landratsamt, Hauptgebäude



Fotonummer
Aufnahmejahr
Fotograf
Beschreibung

F 09269315 F

privat
Landratsamt, Hauptgebäude



Fotonummer
Aufnahmejahr
Fotograf
Beschreibung

F 09269315 G

privat
Landratsamt, Eingang

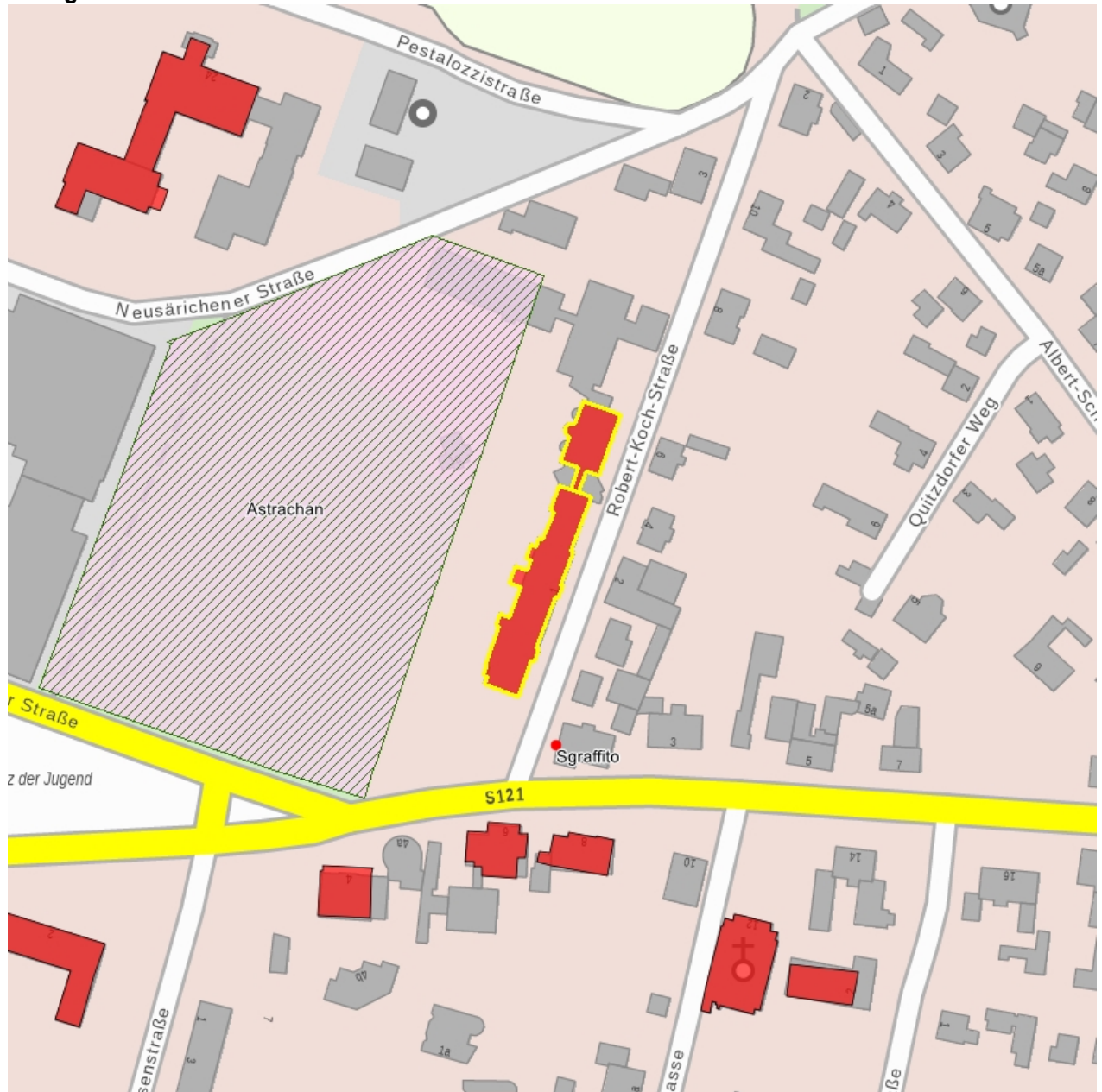


Fotonummer
Aufnahmejahr
Fotograf
Beschreibung

F 09269315 H

privat
Landratsamt, Rückseite

Auszug aus der Denkmalkarte



Dieses Dokument ist gemäß der Creative Commons-Lizenz CC-BY-NC-ND urheberrechtlich geschützt.

