

## Kulturdenkmale im Freistaat Sachsen - Denkmaldokument

<b>Obj.-Dok.-Nr.</b>	09268170
<b>Kreis</b>	Meißen
<b>Gemeinde</b>	Klipphausen
<b>Anschrift</b>	Zur Preiskermühle 12
<b>Gem. * Fl-stck. * Flur</b>	Semmelsberg; Oberpolenz (Gemeinde Klipphausen) * 36/5; 38; 39; 133/1; 132; 157; 160; 162; 168
<b>Bauwerksname</b>	Preiskermühle

### Kurzcharakteristik

Mühlengebäude, Seitengebäude und Scheune eines Mühlenanwesens, dazu Mühlteich, Mühlgraben; charakteristisches und zugleich malerisches Mühlenanwesen sowie architektonisch markantes Fachwerkensemble, Wohnmühlengebäude mit Korbbogenportal und Fachwerkkonstruktion mit Wilder-Mann-Figur, Standort seit 1540-1548 bezeugt, am Hauptgebäude Fragment des Radkastens, an Hofseite des Seitengebäudes Taubenschlag, technikgeschichtlich und ortsgeschichtlich bedeutend

**Datierung** Schwelle bez. 1723 (Hauptgebäude); Portal bez. 1805 (Hauptgebäude)

**Ausweisungsstelle** Landesamt für Denkmalpflege Sachsen



**Fotonummer** LXXIV/48/28  
Aufnahmejahr  
Fotograf  
Beschreibung



**Fotonummer** LXXIV/48/30  
Aufnahmejahr  
Fotograf  
Beschreibung



**Fotonummer** LXXIV/48/32  
Aufnahmejahr  
Fotograf  
Beschreibung



**Fotonummer** LXXIV/48/34  
Aufnahmejahr  
Fotograf  
Beschreibung



**Fotonummer** LXXIV/48/36  
Aufnahmejahr  
Fotograf  
Beschreibung



**Fotonummer** LXXIV/48/40  
Aufnahmejahr  
Fotograf  
Beschreibung



**Fotonummer**  
Aufnahmejahr  
Fotograf  
Beschreibung

**F 09268170 A**  
2017  
Ehrentraut, Jane  
Mühlengebäude



**Fotonummer**  
Aufnahmejahr  
Fotograf  
Beschreibung

**F 09268170 B**  
2017  
Ehrentraut, Jane  
Seitengebäude



**Fotonummer**  
Aufnahmejahr  
Fotograf  
Beschreibung

**F 09268170 C**  
2017  
Ehrentraut, Jane  
Scheune



**Fotonummer**  
Aufnahmejahr  
Fotograf  
Beschreibung

**F 09268170 D**  
2017  
Ehrentraut, Jane  
Mühlengebäude Giebelansicht



**Fotonummer**  
Aufnahmejahr  
Fotograf  
Beschreibung

**F 09268170 E**  
2017  
Ehrentraut, Jane  
Befestigter Teil des Mühlgrabens



**Fotonummer**  
Aufnahmejahr  
Fotograf  
Beschreibung

**F 09268170 F**  
2017  
Ehrentraut, Jane  
Strassenansicht Seitengebäude



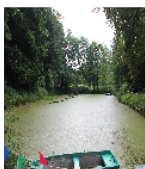
**Fotonummer**  
Aufnahmejahr  
Fotograf  
Beschreibung

**F 09268170 G**  
2017  
Ehrentraut, Jane  
Wetterfahne bez. PM



**Fotonummer**  
Aufnahmejahr  
Fotograf  
Beschreibung

**F 09268170 H**  
2017  
Ehrentraut, Jane  
Mühlgraben



**Fotonummer**  
Aufnahmejahr  
Fotograf  
Beschreibung

**F 09268170 I**  
2017  
Ehrentraut, Jane  
Mühlteich

**Auszug aus der Denkmalkarte**



**Dieses Dokument ist gemäß der Creative Commons-Lizenz CC-BY-NC-ND urheberrechtlich geschützt.**

