

**Kulturdenkmale im Freistaat Sachsen -
Denkmaldokument**

Obj.-Dok.-Nr. 09267123
Kreis Meißen
Gemeinde Nossen, Stadt
Anschrift Am Sportplatz 2
Gem. * Fl-stck. * Flur Nedereula * 11

Kurzcharakteristik

Wohnhaus; alte Ortslage Eula, möglicherweise ehemaliges Häusleranwesen, Fachwerk im Obergeschoss, Steildach, Zeugnis ländlicher Architektur und Volksbauweise, vor allem um 1820, Teil eines Bereichs mit relativ dichter ursprünglicher Bebauung im Ort, baugeschichtlich und ortsgeschichtlich bedeutend

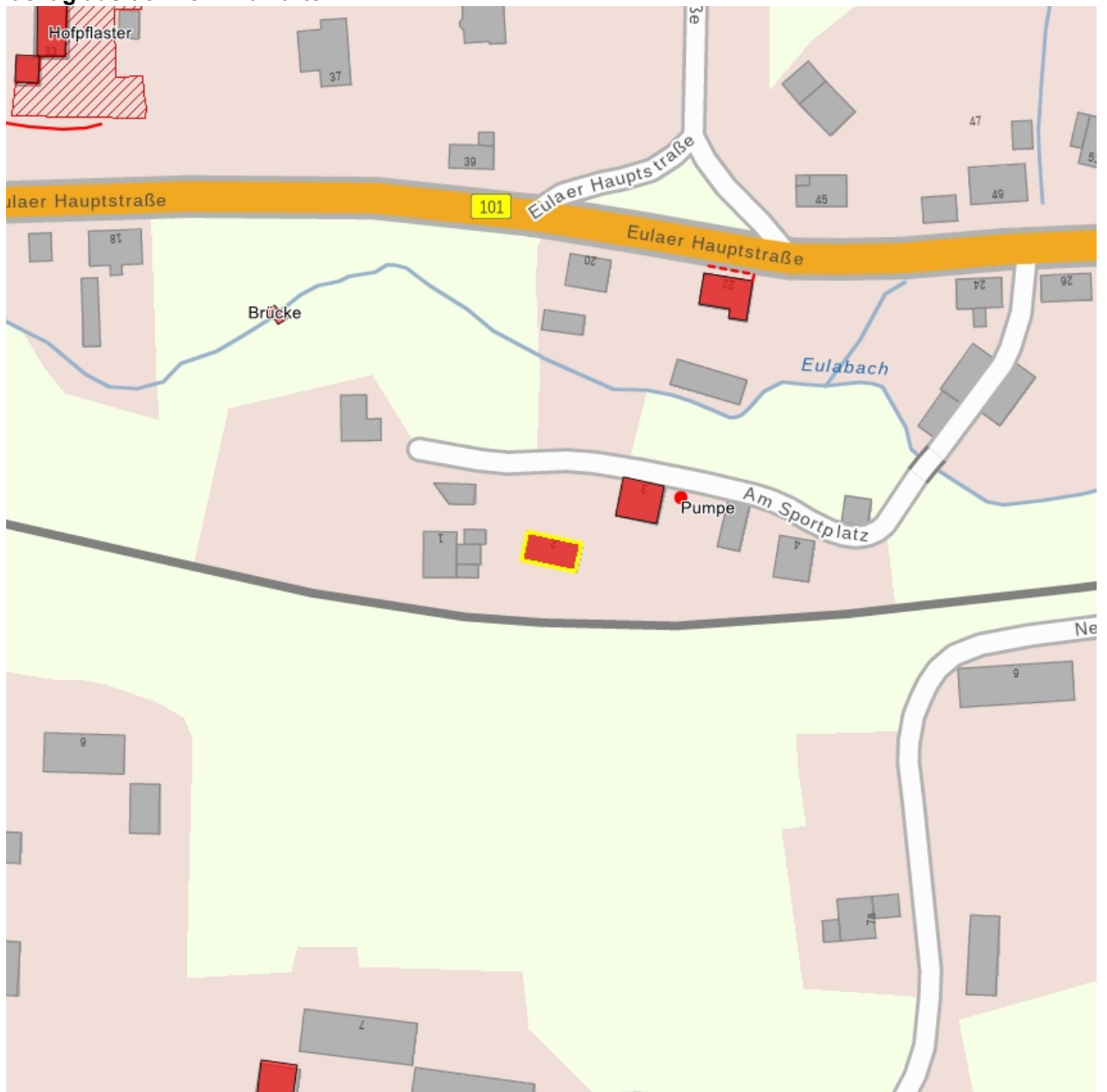
Datierung 2. Viertel 19. Jh. (Wohnhaus)

Ausweisungsstelle Landesamt für Denkmalpflege Sachsen



Fotonummer	CXXV/51/18
Aufnahmejahr	2009
Fotograf	Müller, Michael
Beschreibung	Wohnhaus

Auszug aus der Denkmalkarte



Dieses Dokument ist gemäß der Creative Commons-Lizenz CC-BY-NC-ND urheberrechtlich geschützt.

