

Kulturdenkmale im Freistaat Sachsen - Denkmaldokument

Obj.-Dok.-Nr.	09264241
Kreis	Leipzig, Stadt
Gemeinde	Leipzig, Stadt
Anschrift	Wilhelm-Michel-Straße 4
Gem. * Fl-stck. * Flur	Großzschocher * 663a

Kurzcharakteristik

Mietshaus in halboffener Bebauung mit Vorgarten und Einfriedung; sparsam dekorierte Putzfassade, Reformstil-Architektur, baugeschichtlich von Bedeutung

Denkmaltext

Der in Großzschocher nicht unbekannt Bauunternehmer und Maurer Gustav Skuhr übernahm Finanzierung und Ausführung des Wohnhausprojektes, ausgeführt zwischen Februar 1910 und erfolgter Schlußprüfung bereits am 5. Juli gleichen Jahres. Spiegelbildlich zeigt sich Nr. 8, das Mittelgebäude der Baugruppe in etwas anderer Prägung. Dem Haus ist ein Grünbereich vorgelagert, dessen Einfassung aus Sandsteinsäulen und gleichem Sandsteinsockel in Teilen erhalten ist (Sandstein wurde ungewöhnlich vielfältig bei verschiedenen Baulichkeiten in der Straße eingesetzt). Wwirkungsvoll setzt sich die helle Putzfassade vom dunklen Ziegeldach ab. Einfache Putzstrukturen und ein Dachhaus mit Dreieckgiebel weisen auf den Reformstil. Sanierung, Ausbau Dachgeschoss und Balkonanbau fallen in den Zeitraum 1996 bis 1998. Pro Etage übrigens waren im Planungsjahr zwei Wohnungen konzipiert; die Ausstattung des Gebäudes ist in Teilen erhalten, u.a. alle drei Treppenhausfenster. Als sozialer Wohnungsbau im Großzschocherschen Erweiterungsgebiet besitzt das Haus einen baugeschichtlichen Wert.
LfD/2018

Datierung 1910 (Mietshaus)

Ausweisungsstelle Landesamt für Denkmalpflege Sachsen



Fotonummer
Aufnahmejahr
Fotograf
Beschreibung

LXX/50/7
1998
Noack, Thomas
Mietshaus in halboffener Bebauung mit Vorgarten und Einfriedung



Fotonummer
Aufnahmejahr
Fotograf
Beschreibung

F 09264241 B
2011
Tepper, Tim
Mietshaus



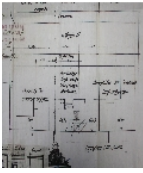
Fotonummer
Aufnahmejahr
Fotograf
Beschreibung

F 09264241 C
2018
Noack, Thomas
Mietshaus in halboffener Bebauung mit Vorgarten und Einfriedung; Bauakte Bd. I Bl. 12, Fassade gesamt für Drillingshaus, 1910



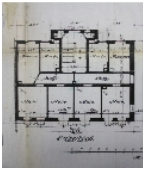
Fotonummer
Aufnahmejahr
Fotograf
Beschreibung

F 09264241 D
2018
Noack, Thomas
Mietshaus in halboffener Bebauung mit Vorgarten und Einfriedung; Bauakte Bd. I Bl. 11, Giebelfront, 1910



Fotonummer
Aufnahmejahr
Fotograf
Beschreibung

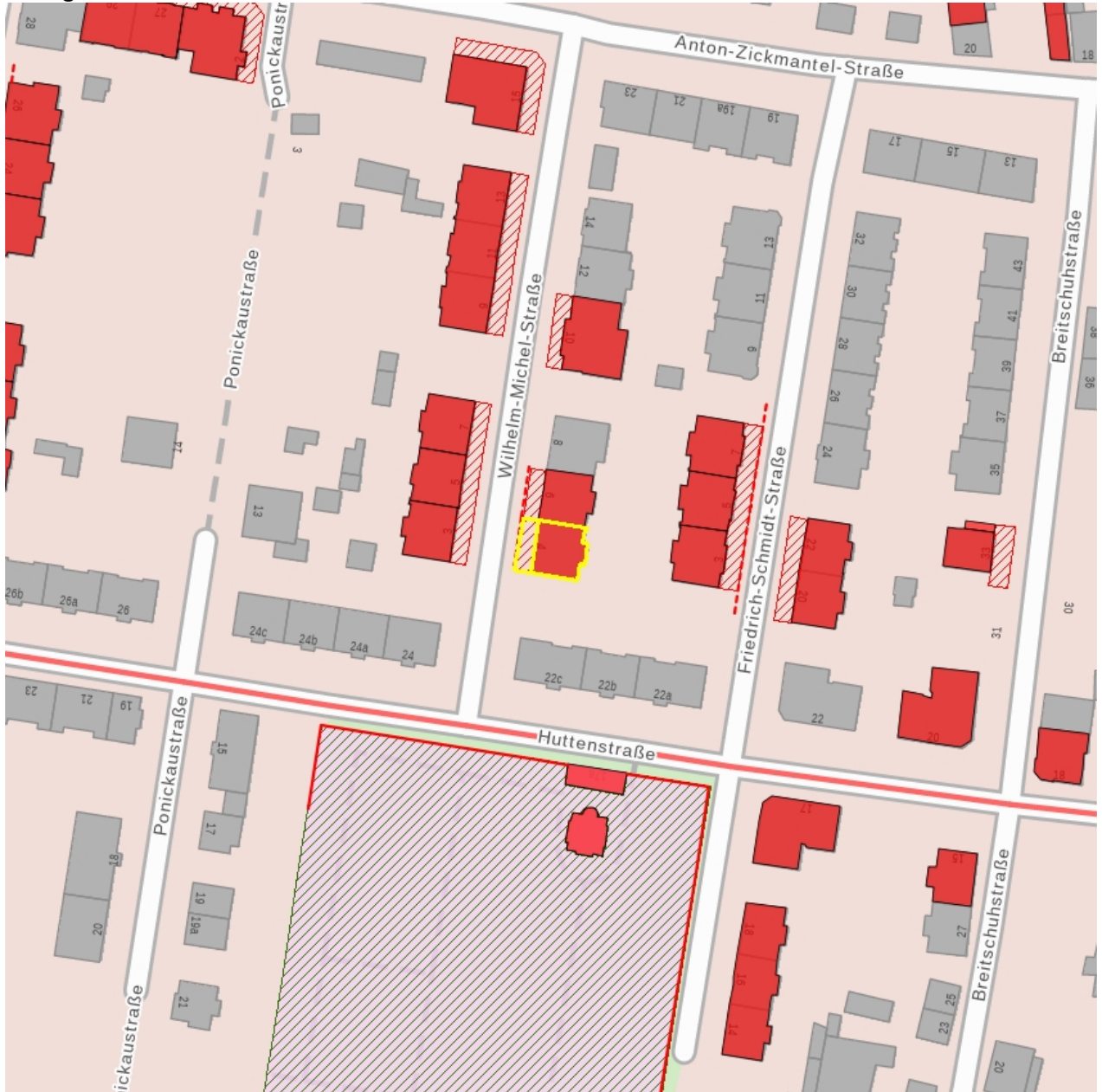
F 09264241 E
2018
Noack, Thomas
Mietshaus in halboffener Bebauung mit Vorgarten und
Einfriedung; Bauakte Bd. I Bl. 11, Arealplan, 1910



Fotonummer
Aufnahmejahr
Fotograf
Beschreibung

F 09264241 F
2018
Noack, Thomas
Mietshaus in halboffener Bebauung mit Vorgarten und
Einfriedung; Bauakte Bd. I Bl. 11, Grundriss Erdgeschoss, 1911

Auszug aus der Denkmalkarte



Dieses Dokument ist gemäß der Creative Commons-Lizenz CC-BY-NC-ND
urheberrechtlich geschützt.

