

Kulturdenkmale im Freistaat Sachsen - Denkmaldokument

Obj.-Dok.-Nr. 09263890
Kreis Leipzig, Stadt
Gemeinde Leipzig, Stadt
Anschrift Fontanestraße 4
Gem. * Fl-stck. * Flur Probstheida * 168/s

Kurzcharakteristik

Wohnhaus in offener Bebauung, mit Vorgarten; Putzfassade, aufwendiges Haustürportal, Haustür mit geschliffenen Scheiben, geätzte Treppenhausfenster, stilistisch zwischen Moderne und Traditionalismus, baugeschichtlich von Bedeutung

Denkmaltext

Vierfamilienhaus im Auftrag von Anna Modl und Emil Otto Riedel nach Entwürfen von Architekt und Baumeister Walter Steinmüller; 1934-1935 für die Bauherrenschaft und deren Familien errichtet (Steinmüller entwarf auch das Nachbarhaus Nr.2). Die Ausführung lag in Händen von Baumeister Erich Baum. Im Oktober 1958 Baugenehmigung für den Einbau einer Dachgeschoßwohnung durch Ingenieur Dieter Kirbach. Der Ziegelbau mit Edelputzfassade wurde in „solider, gutbürgerlicher Bauweise ausgeführt“ mit axialsymmetrischer Fassadengliederung. Betonung des Mittelrisalites durch ein schmales Fensterband zur Beleuchtung des Treppenhauses und Ausbildung einer darunter angeordneten Werkstein-Portalrahmung in Formensprache des ausklingenden Art Déco. Eindeckung des Daches mit naturroten Lausitzer Strangfalzziegeln. Zum bauzeitlichen Erscheinungsbild tragen der Vorgarten und die Einfriedung bei; das Objekt besitzt einen baugeschichtlichen Wert.

LfD/2008

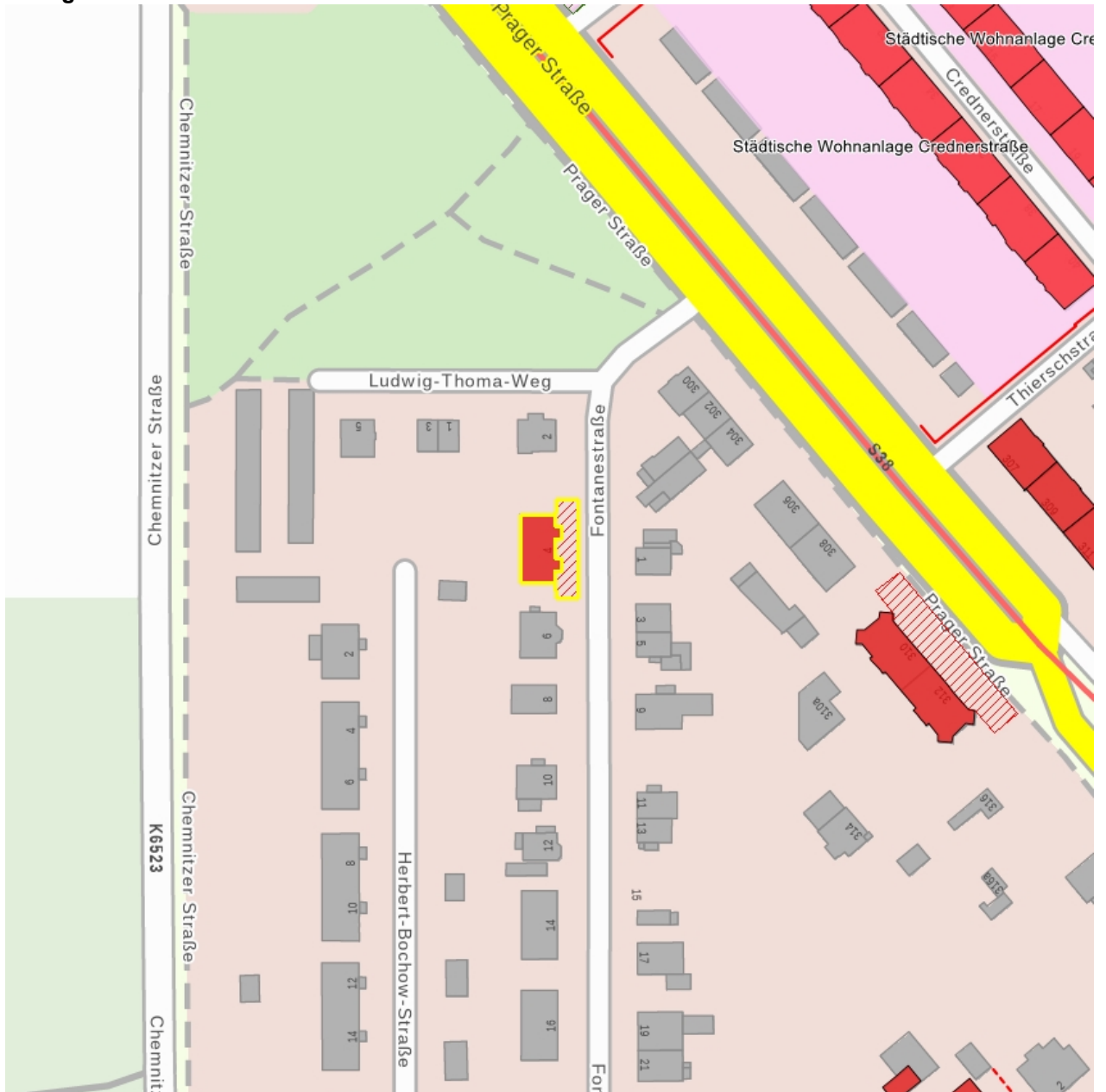
Datierung 1934-1935 (Wohnhaus)

Ausweisungsstelle Landesamt für Denkmalpflege Sachsen



Fotonummer	F 09263890 C
Aufnahmejahr	2024
Fotograf	Noack, Thomas
Beschreibung	Wohnhaus

Auszug aus der Denkmalkarte



Dieses Dokument ist gemäß der Creative Commons-Lizenz CC-BY-NC-ND urheberrechtlich geschützt.

