

Kulturdenkmale im Freistaat Sachsen - Denkmaldokument

Obj.-Dok.-Nr.	09263633
Kreis	Leipzig, Stadt
Gemeinde	Leipzig, Stadt
Anschrift	Rolf-Axen-Straße 2
Gem. * Fl-stck. * Flur	Kleinzschocher * 135e

Kurzcharakteristik

Mietshaus in halboffener Bebauung in Ecklage; mit Läden, Putzfassade mit Eckturm, Wandkacheln und Windfangtür im Eingang, Bleiglasfenster im Treppenhaus, baugeschichtlich von Bedeutung

Denkmaltext

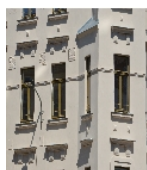
Als städtebaulich unverzichtbarer Kopfbau fügt sich das Mietshausgebäude zwischen die ehemalige Bahnhof- und die Gustav-Adolf-Straße, heute also Rolf-Axen-Straße und Gießlerstraße. Der Bauunternehmer Moritz Arras zog als Initiator und Ausführender den Architekten Carl Wolf hinzu, der ihm Entwürfe lieferte und die Bauleitung übernehmen sollte; diese Aufgabe jedoch erhielt später Georg Reinhold Kühn. Im Oktober 1906 genehmigte das Bauamt das "Vorderwohngebäude mit Verkaufsläden und Lagerräumen im Erdgeschoß nebst Waschhausanbau", wofür Architekt Max Günther statische Berechnungen nachreichte. Anfang April 1908 wurde die Ingebrauchnahme nach erfolgter Schlussprüfung gestattet. Ausbau einer Dachgeschosswohnung 1922 durch Gustav Spatzier für Franz Sander. Selbiger Spatzier erhielt 1925 den Auftrag für Ausbesserungsarbeiten an den Putzfassaden. Die Entwurfspläne zeigen ein großes Zwerchhaus, eingespannt zwischen zwei sehr wirkungsvoll in den weiten Kreuzungsbereich weisenden Eckerker mit Turmaufsätzen und verschieften Turmhauben. Verschiedene Putzstrukturen, Kunststeinformteile und Dekor des späten Jugendstils schmückten die klar gerasterte und heute leider stark geglättete Fassade. Baugeschichtlich, städtebaulich und ortsteilenwicklungsgeschichtlich bedeutsamer Kopfbau im Erweiterungsgebiet; Sanierung 2015 LfD/2014, 2017

Datierung 1906-1908 (Mietshaus)

Ausweisungsstelle Landesamt für Denkmalpflege Sachsen



Fotonummer XXXIII/47/8
Aufnahmejahr 1992
Fotograf
Beschreibung Mietshaus in halboffener Bebauung in Ecklage



Fotonummer F 09263633 A
Aufnahmejahr 2016
Fotograf Noack, Thomas
Beschreibung Mietshaus; Fassadenausschnitt



Fotonummer F 09263633 B
Aufnahmejahr 2016
Fotograf Noack, Thomas
Beschreibung Mietshaus in halboffener Bebauung in Ecklage

Auszug aus der Denkmalkarte



Dieses Dokument ist gemäß der Creative Commons-Lizenz CC-BY-NC-ND urheberrechtlich geschützt.

