

## Kulturdenkmale im Freistaat Sachsen - Denkmaldokument

<b>Obj.-Dok.-Nr.</b>	09262666
<b>Kreis</b>	Leipzig, Stadt
<b>Gemeinde</b>	Leipzig, Stadt
<b>Anschrift</b>	Hüfferstraße 50; 51; 52; 53; 54; 55; 56; 57; 58; 59; 60; 61; 62; 63; 64; 65; 66; 67; 68; 69; 70; 71; 72
<b>Gem. * Fl-stck. * Flur</b>	Schleußig * 408; 410; 407; 411; 406; 424; 405; 425; 404; 426; 403; 427; 402; 428; 401; 429; 400; 437; 399; 438; 398; 439; 397; 409/1
<b>Bauwerksname</b>	Siedlung Hüfferstraße (Sachgesamtheit)

### Kurzcharakteristik

**Einzeldenkmale** der Sachgesamtheit Siedlung Hüfferstraße: 23 Siedlungshäuser (siehe auch Sachgesamtheitsliste - Obj. 09304318, Hüfferstraße 50-72); Putzfassaden, im Heimatstil, baugeschichtlich und städtebaulich von Bedeutung, s. a. Marpergerstraße 1-10 und Wilhelm-Wild-Straße 1-6

**Datierung** 1936-1938, Nr. 50, 51, 52 (Siedlungshaus)

**Ausweisungsstelle** Landesamt für Denkmalpflege Sachsen



**Fotonummer** LII/21/3  
**Aufnahmejahr** 1996  
**Fotograf** Schürholz, Sabine  
**Beschreibung** Wohnhaus (Nr. 50); Bestandteil einer Siedlungsanlage, mit Vorgärten und Einfriedungen



**Fotonummer** LII/21/2  
**Aufnahmejahr** 1996  
**Fotograf** Schürholz, Sabine  
**Beschreibung** Wohnhaus (Nr. 52); Bestandteil einer Siedlungsanlage, mit Vorgärten und Einfriedungen



**Fotonummer** LII/21/5  
**Aufnahmejahr** 1996  
**Fotograf** Schürholz, Sabine  
**Beschreibung** Wohnhaus (Nr. 66); Bestandteil einer Siedlungsanlage, mit Vorgärten und Einfriedungen

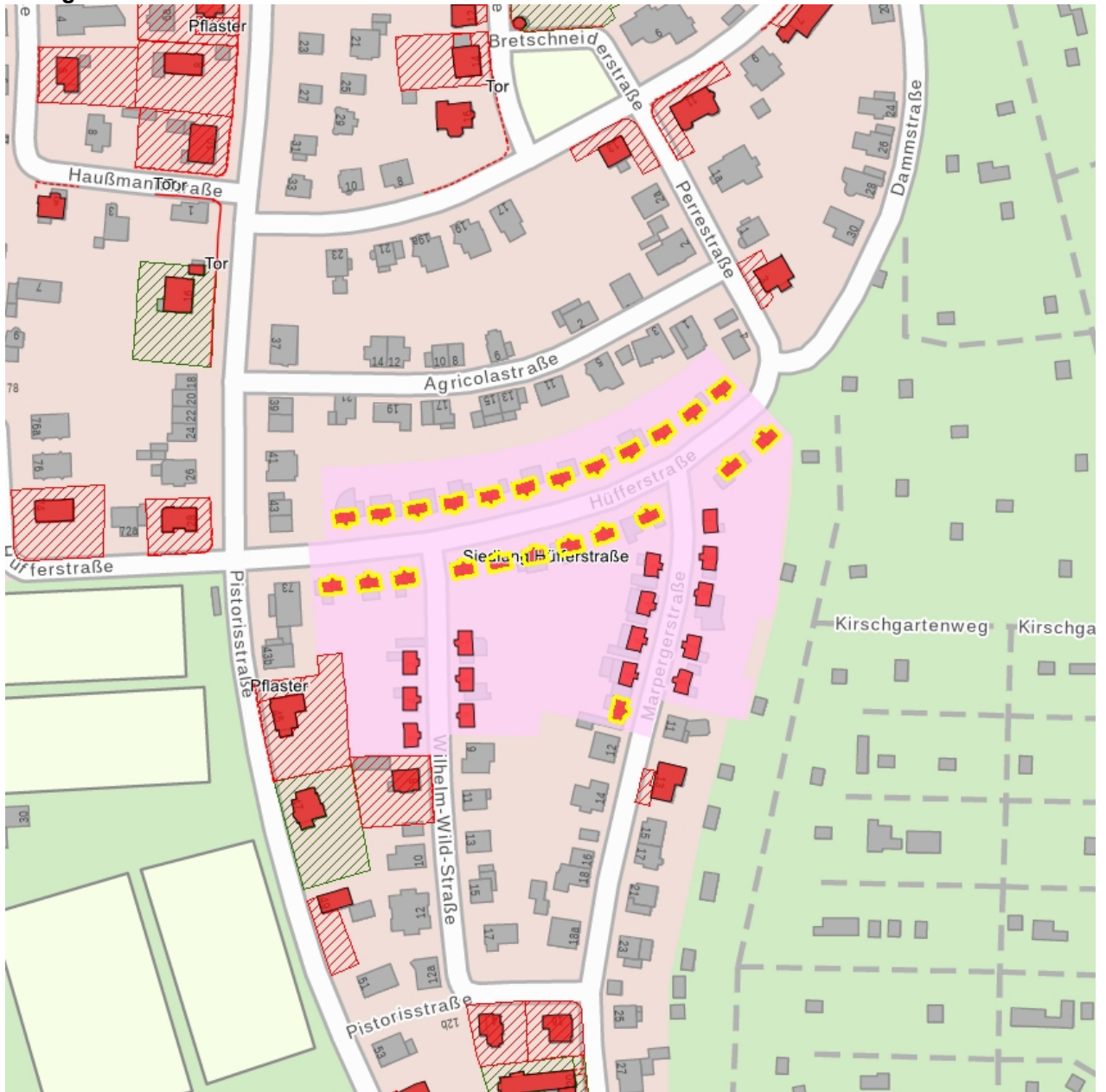


**Fotonummer** LII/21/4  
**Aufnahmejahr** 1996  
**Fotograf** Schürholz, Sabine  
**Beschreibung** Wohnhäuser (Nr. 72-60); Bestandteil einer Siedlungsanlage, mit Vorgärten und Einfriedungen



**Fotonummer** F 09262666 AA  
**Aufnahmejahr** 2013  
**Fotograf** Nietzsche, Mathis  
**Beschreibung** Siedlungshäuser (Hüfferstraße 60-66) mit Vorgärten und Einfriedung

## Auszug aus der Denkmalkarte



Dieses Dokument ist gemäß der Creative Commons-Lizenz CC-BY-NC-ND urheberrechtlich geschützt.

