

Kulturdenkmale im Freistaat Sachsen - Denkmaldokument

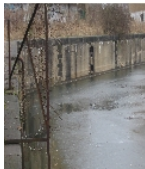
Obj.-Dok.-Nr.	09261126
Kreis	Leipzig, Stadt
Gemeinde	Leipzig, Stadt
Anschrift	Plautstraße 78; 80 (neben)
Gem. * Fl-stck. * Flur	Schönau; Leutzsch; Lindenau * 65/3; 314/2; 1196/4; 1196/11; 1196/15; 1196/19; 1196/21
Bauwerksname	Leipziger Hafen (Sachgesamtheit); Kaimauer

Kurzcharakteristik

Einzeldenkmal der Sachgesamtheit Leipziger Hafen: Kaimauer des Leipziger Hafenbeckens und Pfortnerhaus um 1965 auf Flurstück 314/2 (siehe auch Sachgesamtheitsliste - Obj. 09304554, Plautstraße 78-80); Teil eines überregional bedeutsamen Verkehrsprojektes, hoher wissenschaftlicher und geschichtlicher Wert

Datierung ab 1938 (Kai); um 1965 (Pfortnerhaus)

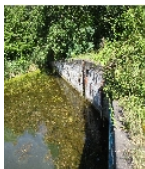
Ausweisungsstelle Landesamt für Denkmalpflege Sachsen



Fotonummer **F 09261126 A**
Aufnahmejahr 2013
Fotograf Nitzsche, Mathis
Beschreibung Kaimauer des Leipziger Hafenbeckens



Fotonummer **F 09261126 B**
Aufnahmejahr 2013
Fotograf Nitzsche, Mathis
Beschreibung Kaimauer des Leipziger Hafenbeckens



Fotonummer **F 09261126 C**
Aufnahmejahr 2024
Fotograf Nitzsche, Mathis
Beschreibung Kaimauer des Leipziger Hafenbeckens



Fotonummer **F 09261126 D**
Aufnahmejahr 2024
Fotograf Nitzsche, Mathis
Beschreibung Kaimauer des Leipziger Hafenbeckens



Fotonummer **F 09261126 E**
Aufnahmejahr 2024
Fotograf Nitzsche, Mathis
Beschreibung Kaimauer des Leipziger Hafenbeckens

Auszug aus der Denkmalkarte



Dieses Dokument ist gemäß der Creative Commons-Lizenz CC-BY-NC-ND urheberrechtlich geschützt.

