

Kulturdenkmale im Freistaat Sachsen - Denkmaldokument

Obj.-Dok.-Nr.	09260942
Kreis	Leipzig, Stadt
Gemeinde	Leipzig, Stadt
Anschrift	Torgauer Straße 30
Gem. * Fl-stck. * Flur	Sellerhausen * 530/1

Kurzcharakteristik

Mietshaus in geschlossener Bebauung; mit Tordurchfahrt, Klinkerfassade, Treppenhausfenster mit Resten geätzter Verglasung, baugeschichtlich von Bedeutung

Denkmaltext

Im März 1897 wurde der Neubau und zwölf Monate später bereits die Schlussprüfung des errichteten Wohnhauses und des Seitengebäudes beantragt. Bauunternehmer Johann Heinrich Geißler aus Schönefeld bezog den Architekten Gustav Bobach für die Erstellung der Planungsunterlagen ein, führte das Vorhaben jedoch selbst aus. Der Antrag des Gummiwarenfabrikanten Otto Dillner für ein weiteres, nur eingeschossiges Nebengebäude als Lager und Kontor 1902 erhielt keine Genehmigung. Kontorräume waren bereits im Vorderhaus eingerichtet und erfuhren - gleich den Ladenräumen - 1937 ihre Umnutzung zur Wohnzwecken. Ab 1934 war im Hofgebäude die Einrichtung einer Tischlerei vorgesehen. Konzipiert ehemals war das Mietshaus als Zweispänner bis zum 2. Obergeschoss, in der Etage darüber mit drei Wohnungen und allesamt Aborten über die Treppe. Ansprechend wirkt die Klinkerfassade über verputztem Parterre. Kunststeinformteile liegen über den Fenstern - verstörend, weil ungewohnt, wirkt die in Sichtklinker belassene Fläche zwischen Sturz und Verdachungen. Vom Historismus geprägt wirken Konsolen und die Füllungen in den Dekorbögen (u.a. gefüllter Korb und Grotteske). Für das in geschlossener Zeilenbebauung stehende Mietshaus des ehemaligen Wohn- und Gewerbestandstückes besteht ein baugeschichtlicher Wert.

LfD/2017

Datierung 1897-1898 (Mietshaus)

Ausweisungsstelle Landesamt für Denkmalpflege Sachsen



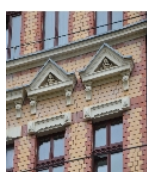
Fotonummer XLVI/89/36
Aufnahmejahr 1995
Fotograf Noack, Thomas
Beschreibung Mietshaus in geschlossener Bebauung



Fotonummer F 09260942 A
Aufnahmejahr 2017
Fotograf Noack, Thomas
Beschreibung Mietshaus in geschlossener Bebauung



Fotonummer F 09260942 B
Aufnahmejahr 2017
Fotograf Noack, Thomas
Beschreibung Mietshaus; Fassadenausschnitt



Fotonummer F 09260942 C
Aufnahmejahr 2017
Fotograf Noack, Thomas
Beschreibung Mietshaus; Fassadenausschnitt



Fotonummer
Aufnahmejahr
Fotograf
Beschreibung

F 09260942 L
2020
Nitzsche, Mathis
Miethaus in geschlossener Bebauung

Auszug aus der Denkmalkarte



Dieses Dokument ist gemäß der Creative Commons-Lizenz CC-BY-NC-ND urheberrechtlich geschützt.

