

## Kulturdenkmale im Freistaat Sachsen - Denkmaldokument

**Obj.-Dok.-Nr.** 09259797  
**Kreis** Leipzig  
**Gemeinde** Zwenkau, Stadt  
**Anschrift** Hugo-Haase-Straße 13; 15; 17; 19  
**Gem. \* Fl-stck. \* Flur** Zwenkau \* 704k; 704e; 704h; 704g

### Kurzcharakteristik

Wohnhauszeile mit Vorgarten und Einfriedung; gut erhaltenes Zeugnis des Wohnungsbaus der 1920er Jahre mit zahlreichen zeittypischen Elementen, ortsentwicklungsgeschichtliche und baugeschichtliche Bedeutung

### Denkmaltext

Der zweigeschossige Wohnblock mit vier Eingängen entstand 1929 durch die Bergmanns-Wohnstättengesellschaft Borna mbH. Treppenhausrisalite gliedern den langgestreckten Baukörper, hier auch akzentuierende Klinkerelemente, die Fenster in den Rücklagen mit Läden, Satteldach mit Gaupen. Denkmalgerecht saniert. Der Wohnblock dokumentiert die Ortsentwicklung in den 1920er Jahren, die durch die Erschließung eines neuen Wohngebietes östlich des Wasserturmes gekennzeichnet ist. Auslöser dieser Entwicklung war der Aufschluss des Tagesbaues Böhlen 1921 und der daraus resultierende Zustrom auswärtiger Bergarbeiterfamilien nach Zwenkau. Als zeittypisches Beispiel des Werks- bzw. Arbeiterwohnungsbaues der 1920er Jahre ist der Wohnblock auch baugeschichtlich bedeutend.  
LfD/2011

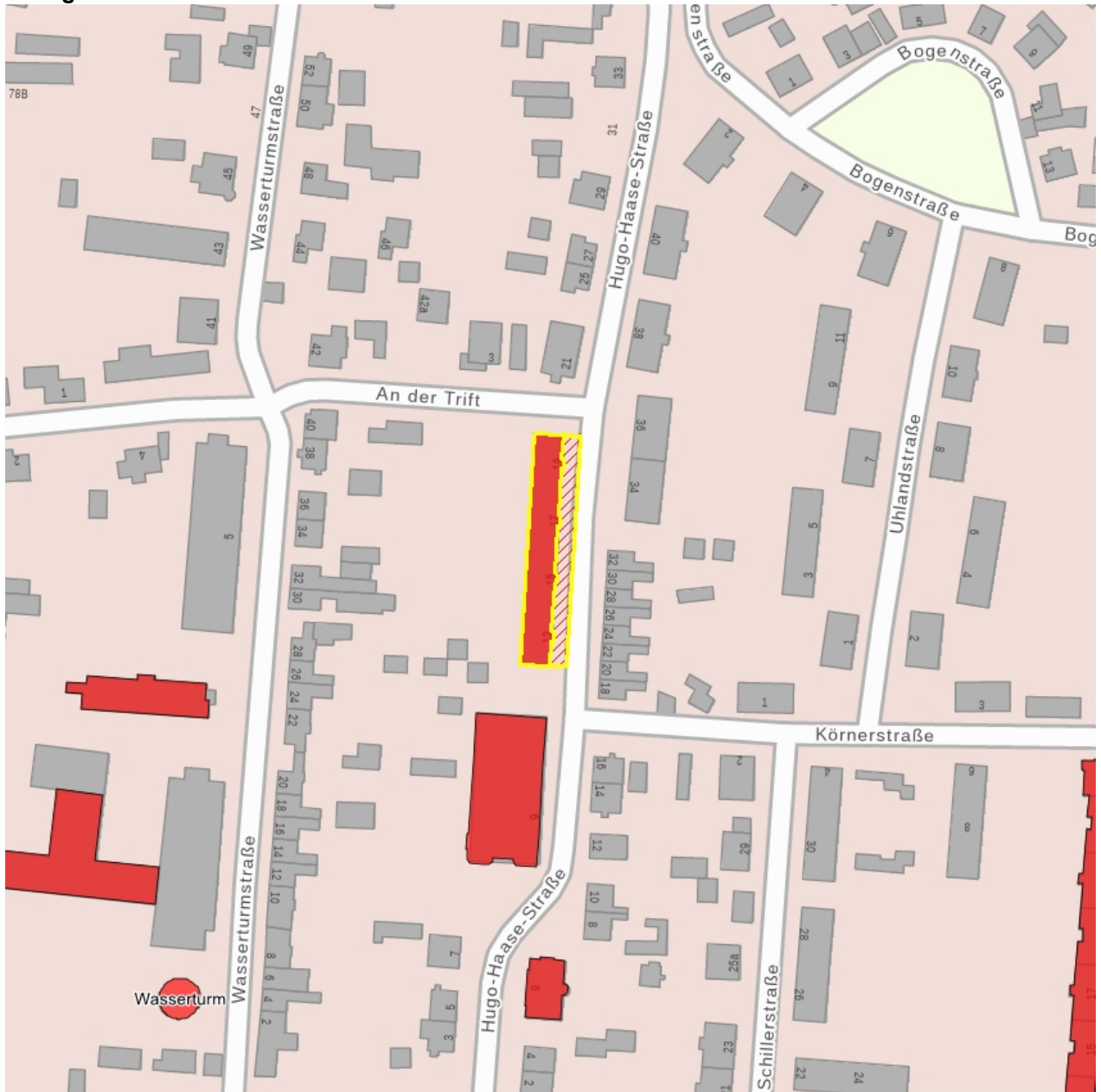
**Datierung** 1929 (Wohnhaus)

**Ausweisungsstelle** Landesamt für Denkmalpflege Sachsen



<b>Fotonummer</b>	<b>F 09259797 A</b>
Aufnahmejahr	2011
Fotograf	Trajkovits, Thomas
Beschreibung	Wohnhauszeile mit Vorgarten und Einfriedung

**Auszug aus der Denkmalkarte**



Dieses Dokument ist gemäß der Creative Commons-Lizenz CC-BY-NC-ND urheberrechtlich geschützt.

