

**Kulturdenkmale im Freistaat Sachsen - Denkmaldokument**

<b>Obj.-Dok.-Nr.</b>	09259754
<b>Kreis</b>	Leipzig, Stadt
<b>Gemeinde</b>	Leipzig, Stadt
<b>Anschrift</b>	An der Trift -
<b>Gem. * Fl-stck. * Flur</b>	Liebertwolkwitz * 360/2; 380/1; 359; 362; 363; 364; 365; 366; 382/a; 381; 380; 379; 378; 377; 382; 383;
<b>Bauwerksname</b>	Völkerschlacht bei Leipzig; Südliches Schlachtfeld 1813 (Sachgesamtheit)

**Kurzcharakteristik**

**Sachgesamtheit** Südliches Schlachtfeld 1813: Schlachtfeld mit Straßen- und Wegeverlauf, ehemaligen Schanzen und Sichtbeziehungen, Feld erstreckt sich insgesamt auf den Fluren der Gemeinden Leipzig, Markkleeberg und Großpösna (siehe auch in der Sachgesamtheitsliste die Sachgesamtheitsbestandteil-Dokumente Obj. 09299350 - Großpösna, OT Großpösna, Obj. 09299348 - Großpösna, OT Störmthal, Obj. 09299347 - Großpösna, OT Güldengossa, Obj. 09257274 - Markkleeberg, OT Auenhain und Obj. 08965911 - Markkleeberg, OT Wachau); flächenhaftes Kulturdenkmal für das Kampfgeschehen der Völkerschlacht bei Leipzig, Gedenksteine (Apelsteine) auf dem gesamten Schlachtfeld verteilt, geschichtlich von Bedeutung

**Datierung** 1813 (Schlachtfeld)

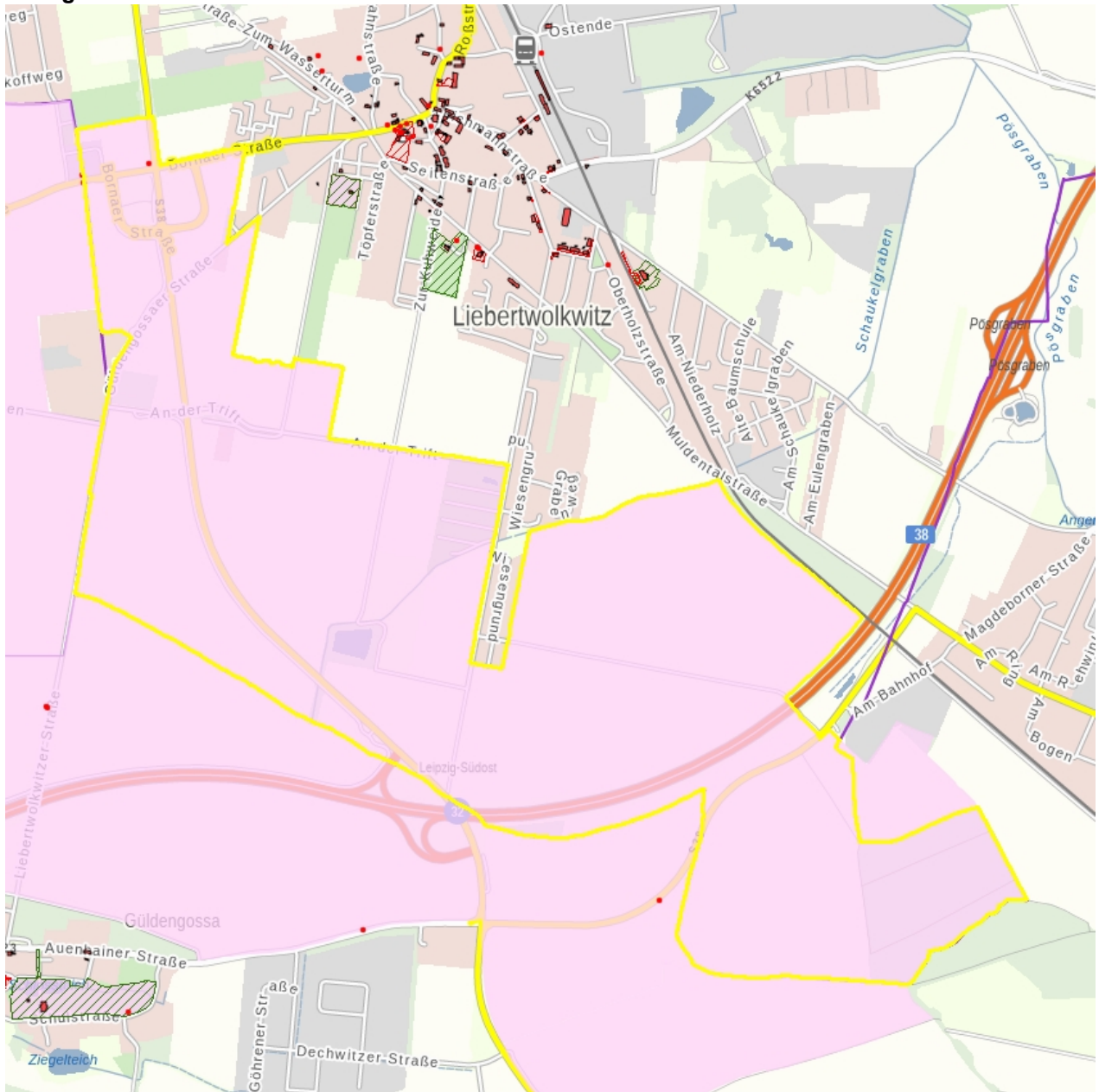
**Ausweisungsstelle** Landesamt für Denkmalpflege Sachsen



**Fotonummer**  
Aufnahmejahr  
Fotograf  
Beschreibung

**F 09259754 A**  
2012  
Nitzsche, Mathis  
Schlachtfeld; mit Straßen- und Wegeverlauf, ehemaligen Schanzen und Sichtbeziehungen, Straße von Großpösna nach Güldengossa, Blick Richtung Südwest

## Auszug aus der Denkmalkarte



Dieses Dokument ist gemäß der Creative Commons-Lizenz CC-BY-NC-ND urheberrechtlich geschützt.

