

Kulturdenkmale im Freistaat Sachsen - Denkmaldokument

Obj.-Dok.-Nr.	09259021
Kreis	Leipzig, Stadt
Gemeinde	Leipzig, Stadt
Anschrift	Bahnhofstraße 35
Gem. * Fl-stck. * Flur	Großwiederitzsch * 47/12; 47/11; 69
Bauwerksname	Deutsche Bahn AG; Bahnhof Wiederitzsch

Kurzcharakteristik

Empfangsgebäude, Nebengebäude und Überdachung eines Bahnhofes sowie Straßenpflaster und Bordsteineinfassung des Bahnhofsvorplatzes und der zuführenden Straße mit Allee; Hauptgebäude einfache Putzfassade, Sockel und Ecken durch roten Naturstein hervorgehoben Bahnhofsanlage von ortsgeschichtlicher Bedeutung

Datierung 1907 (Empfangsgebäude)

Ausweisungsstelle Landesamt für Denkmalpflege Sachsen



Fotonummer XLVI/62/29
Aufnahmejahr 1995
Fotograf Podlesch, Eva
Beschreibung Hauptgebäude des Bahnhofes Wiederitzsch



Fotonummer XLVI/62/30
Aufnahmejahr 1995
Fotograf Podlesch, Eva
Beschreibung Empfangsgebäude eines Bahnhofes



Fotonummer XLVI/62/31
Aufnahmejahr 1995
Fotograf Podlesch, Eva
Beschreibung Nebengebäude eines Bahnhofes



Fotonummer F 09259021 A
Aufnahmejahr 2017
Fotograf Nitzsche, Mathis
Beschreibung Empfangsgebäude eines Bahnhofes sowie Straßenpflaster des Bahnhofsvorplatzes und der zuführenden Straße mit Allee



Fotonummer F 09259021 B
Aufnahmejahr 2017
Fotograf Nitzsche, Mathis
Beschreibung Empfangsgebäude eines Bahnhofes sowie Straßenpflaster des Bahnhofsvorplatzes und der zuführenden Straße mit Allee



Fotonummer F 09259021 C
Aufnahmejahr 2021
Fotograf Nitzsche, Mathis
Beschreibung Empfangsgebäude eines Bahnhofes



Fotonummer
Aufnahmejahr
Fotograf
Beschreibung

F 09259021 D
2021
Nitzsche, Mathis
Empfangsgebäude eines Bahnhofes



Fotonummer
Aufnahmejahr
Fotograf
Beschreibung

F 09259021 E
2021
Nitzsche, Mathis
Empfangsgebäude eines Bahnhofes



Fotonummer
Aufnahmejahr
Fotograf
Beschreibung

F 09259021 F
2021
Nitzsche, Mathis
Nebengebäude eines Bahnhofes



Fotonummer
Aufnahmejahr
Fotograf
Beschreibung

F 09259021 G
2021
Nitzsche, Mathis
Nebengebäude eines Bahnhofes



Fotonummer
Aufnahmejahr
Fotograf
Beschreibung

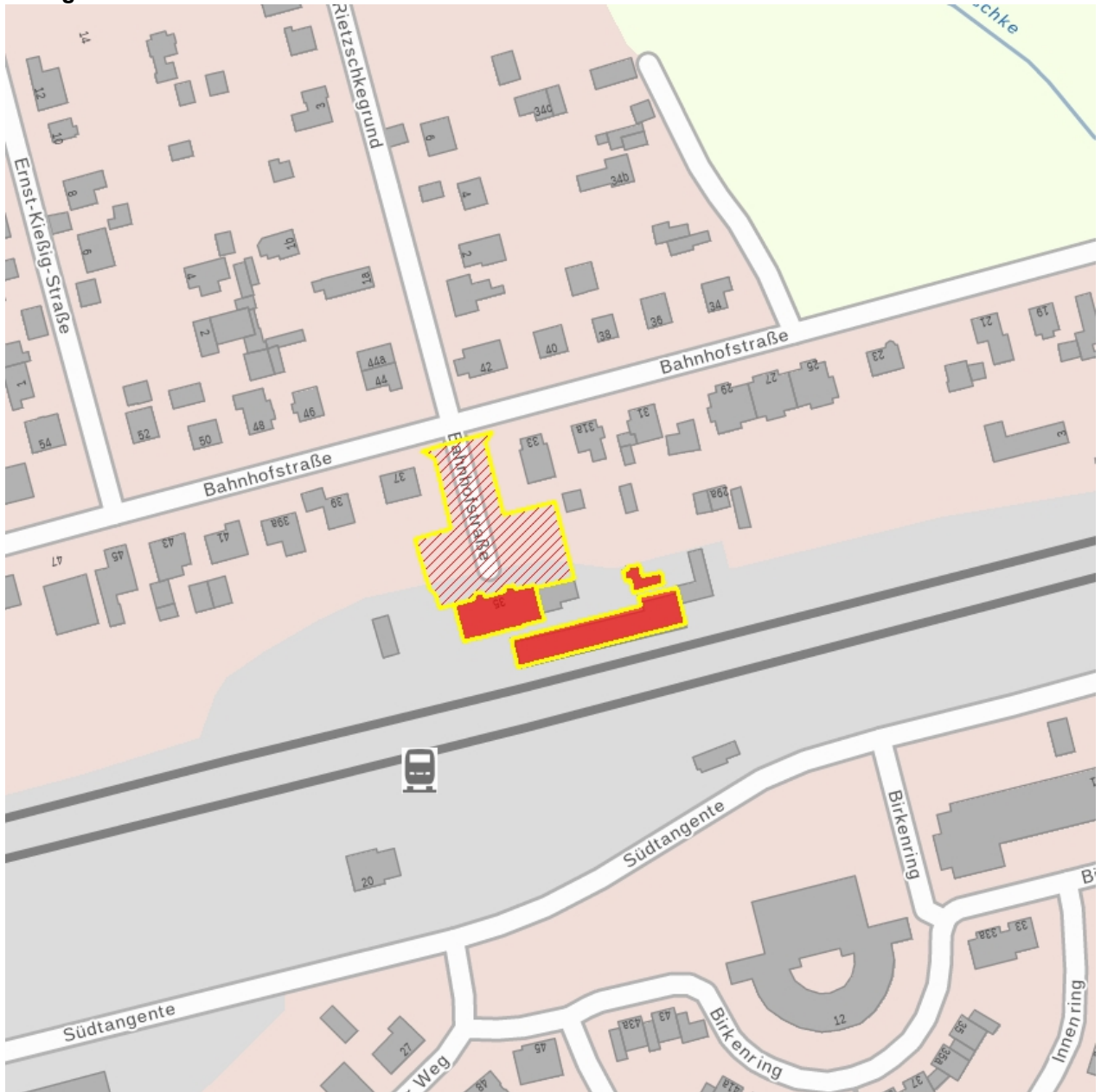
F 09259021 H
2021
Nitzsche, Mathis
Überdachung eines Bahnhofes



Fotonummer
Aufnahmejahr
Fotograf
Beschreibung

F 09259021 I
2021
Nitzsche, Mathis
Überdachung eines Bahnhofes

Auszug aus der Denkmalkarte



Dieses Dokument ist gemäß der Creative Commons-Lizenz CC-BY-NC-ND urheberrechtlich geschützt.

