

Kulturdenkmale im Freistaat Sachsen - Denkmaldokument

Obj.-Dok.-Nr.	09258928
Kreis	Leipzig
Gemeinde	Borna, Stadt
Anschrift	An der Schlossmühle 5
Gem. * Fl-stck. * Flur	Zedtlitz * 171/3
Bauwerksname	Schlossmühle Zedtlitz

Kurzcharakteristik

Wohnhaus, Mühlengebäude (mit Teilen der technischen Ausstattung) und Einfriedung; repräsentativ gestaltete Putz-Klinker-Bauten in späthistoristischen Formen, markante Anlage von ortsbildprägender Wirkung, ortsgeschichtliche, baugeschichtliche und technikgeschichtliche Bedeutung

Datierung um 1900 (Mühle); um 1900 (Müllerwohnhaus)

Ausweisungsstelle Landesamt für Denkmalpflege Sachsen



Fotonummer XLIII/57/34
Aufnahmejahr
Fotograf
Beschreibung



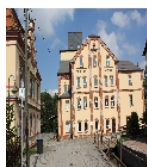
Fotonummer XLIII/57/35
Aufnahmejahr
Fotograf
Beschreibung



Fotonummer XLIII/57/36
Aufnahmejahr
Fotograf
Beschreibung



Fotonummer F 09258928 A
Aufnahmejahr 2012
Fotograf Trajkovits, Thomas
Beschreibung Wohnhaus



Fotonummer F 09258928 B
Aufnahmejahr 2012
Fotograf Trajkovits, Thomas
Beschreibung Mühlengebäude



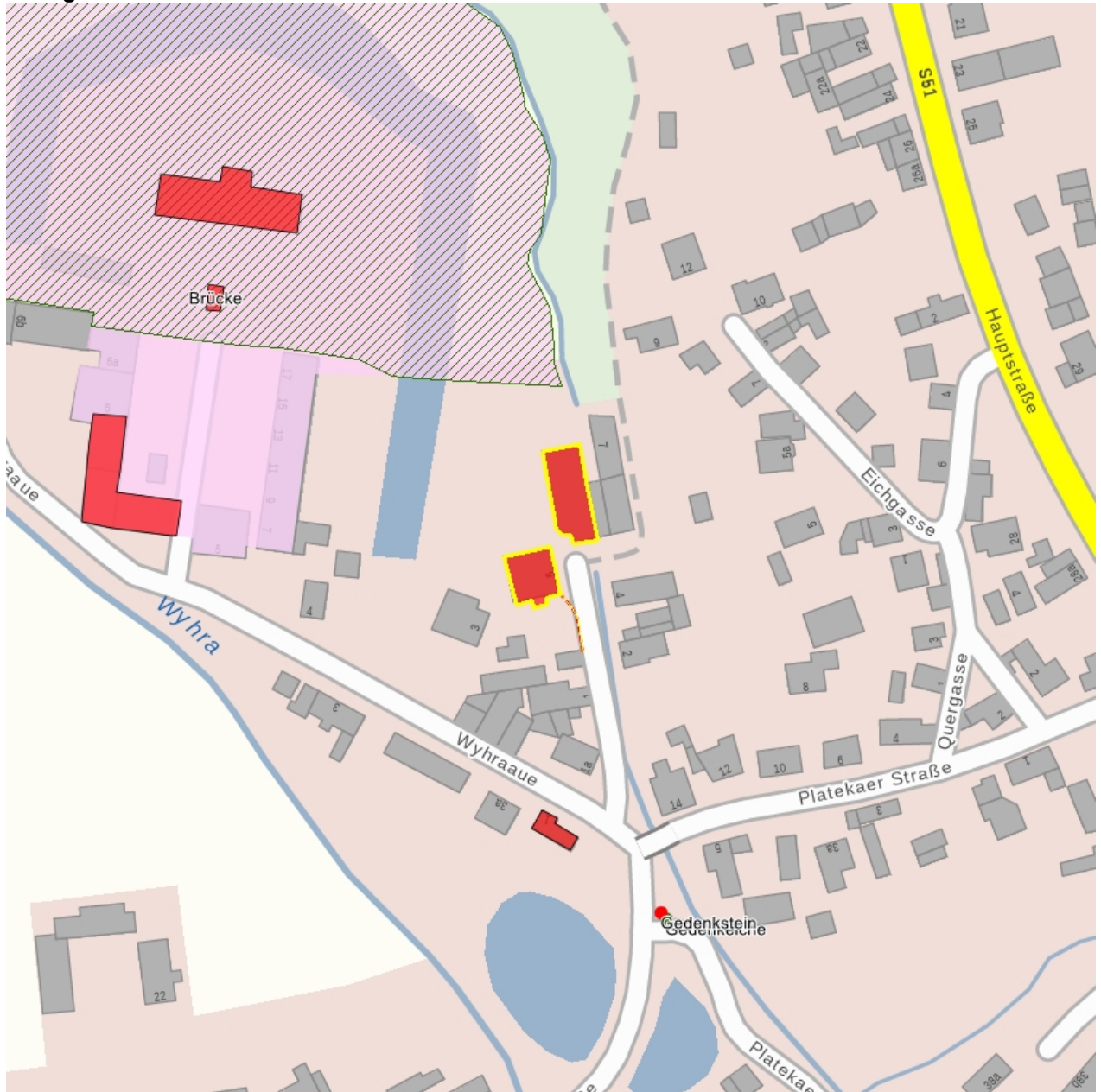
Fotonummer F 09258928 C
Aufnahmejahr 2012
Fotograf Trajkovits, Thomas
Beschreibung Mühlengebäude



Fotonummer
Aufnahmejahr
Fotograf
Beschreibung

F 09258928 I
2022
Trajkovits, Thomas
Mühlengebäude, Walzenstuhl VEB Mühlenbau Dresden

Auszug aus der Denkmalkarte



Dieses Dokument ist gemäß der Creative Commons-Lizenz CC-BY-NC-ND urheberrechtlich geschützt.

