

Kulturdenkmale im Freistaat Sachsen - Denkmaldokument

Obj.-Dok.-Nr.	09258234
Kreis	Leipzig
Gemeinde	Groitzsch, Stadt
Anschrift	Oellschütz 8
Gem. * FI-stck. * Flur	Oellschütz * 16

Kurzcharakteristik

Wohnhaus, westliches Seitengebäude mit Altenteil und östliches Seitengebäude eines ehemaligen Vierseithofes, dazu Hopfplasterung und Toreinfahrt (mit Pforte); stattliche Bauten, vorwiegend mit Fachwerkobergeschossen, von ortsbildprägender Wirkung, aufwändige Toranlage mit Sandsteinpfeilern, heimatgeschichtliche und baugeschichtliche Bedeutung

Datierung um 1820, später überformt (Bauernhaus)

Ausweisungsstelle Landesamt für Denkmalpflege Sachsen



Fotonummer XL/69/10
Aufnahmejahr
Fotograf
Beschreibung



Fotonummer XL/69/12
Aufnahmejahr
Fotograf
Beschreibung



Fotonummer XL/69/13
Aufnahmejahr
Fotograf
Beschreibung



Fotonummer F 09258234 A
Aufnahmejahr 2012
Fotograf Trajkovits, Thomas
Beschreibung Seitengebäude und Toreinfahrt eines Vierseithofes



Fotonummer F 09258234 B
Aufnahmejahr 2012
Fotograf Trajkovits, Thomas
Beschreibung Seitengebäude eines Vierseithofes



Fotonummer F 09258234 C
Aufnahmejahr 2012
Fotograf Trajkovits, Thomas
Beschreibung Seitengebäude eines Vierseithofes



Fotonummer
Aufnahmejahr
Fotograf
Beschreibung

F 09258234 D
2012
Trajkovits, Thomas
Seitengebäude eines Vierseithofes



Fotonummer
Aufnahmejahr
Fotograf
Beschreibung

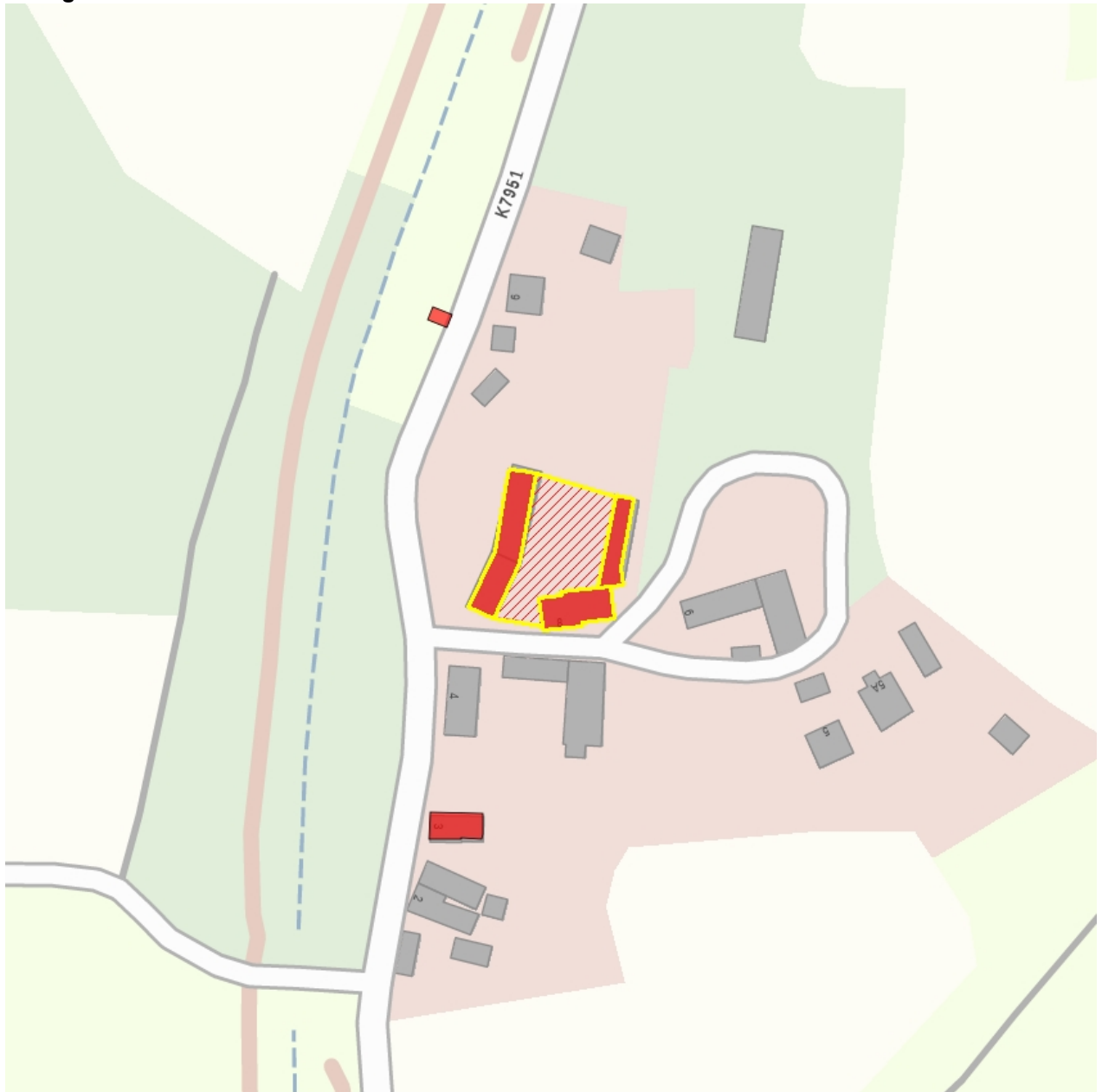
F 09258234 E
2012
Trajkovits, Thomas
Seitengebäude eines Vierseithofes



Fotonummer
Aufnahmejahr
Fotograf
Beschreibung

F 09258234 F
2012
Trajkovits, Thomas
Seitengebäude eines Vierseithofes

Auszug aus der Denkmalkarte



Dieses Dokument ist gemäß der Creative Commons-Lizenz CC-BY-NC-ND urheberrechtlich geschützt.

