

Kulturdenkmale im Freistaat Sachsen - Denkmaldokument

Obj.-Dok.-Nr. 09258190
Kreis Leipzig
Gemeinde Groitzsch, Stadt
Anschrift Löbnitz-Bennewitz 16
Gem. * Fl-stck. * Flur Löbnitz-Bennewitz * 27/1

Kurzcharakteristik

Wohnhaus, zwei Seitengebäude über winkelförmigem Grundriss und Scheune eines Bauernhofes, dazu Toreinfahrt an der Scheune; Wohnhaus stattlicher Fachwerkbau, Giebel massiv, Stallgebäude Putzbauten, Scheune weitgehend verputzter Ziegelbau mit Klinkergliederungen, drei Sandsteintorpfeiler als Hofeinfahrt, große Hofanlage von strukturprägendem Charakter, baugeschichtlich und heimatgeschichtlich von Bedeutung

Datierung um 1830 (Bauernhaus); um 1900 (Scheune)

Ausweisungsstelle Landesamt für Denkmalpflege Sachsen



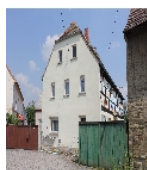
Fotonummer XLIII/29/16
Aufnahmejahr
Fotograf
Beschreibung



Fotonummer XLIII/29/20
Aufnahmejahr
Fotograf
Beschreibung



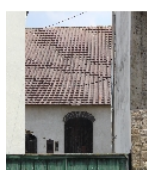
Fotonummer F 09258190 A
Aufnahmejahr 2013
Fotograf Trajkovits, Thomas
Beschreibung Wohnhaus und Seitengebäude eines Bauernhofes



Fotonummer F 09258190 B
Aufnahmejahr 2013
Fotograf Trajkovits, Thomas
Beschreibung Wohnhaus eines Bauernhofes



Fotonummer F 09258190 C
Aufnahmejahr 2013
Fotograf Trajkovits, Thomas
Beschreibung Seitengebäude eines Bauernhofes



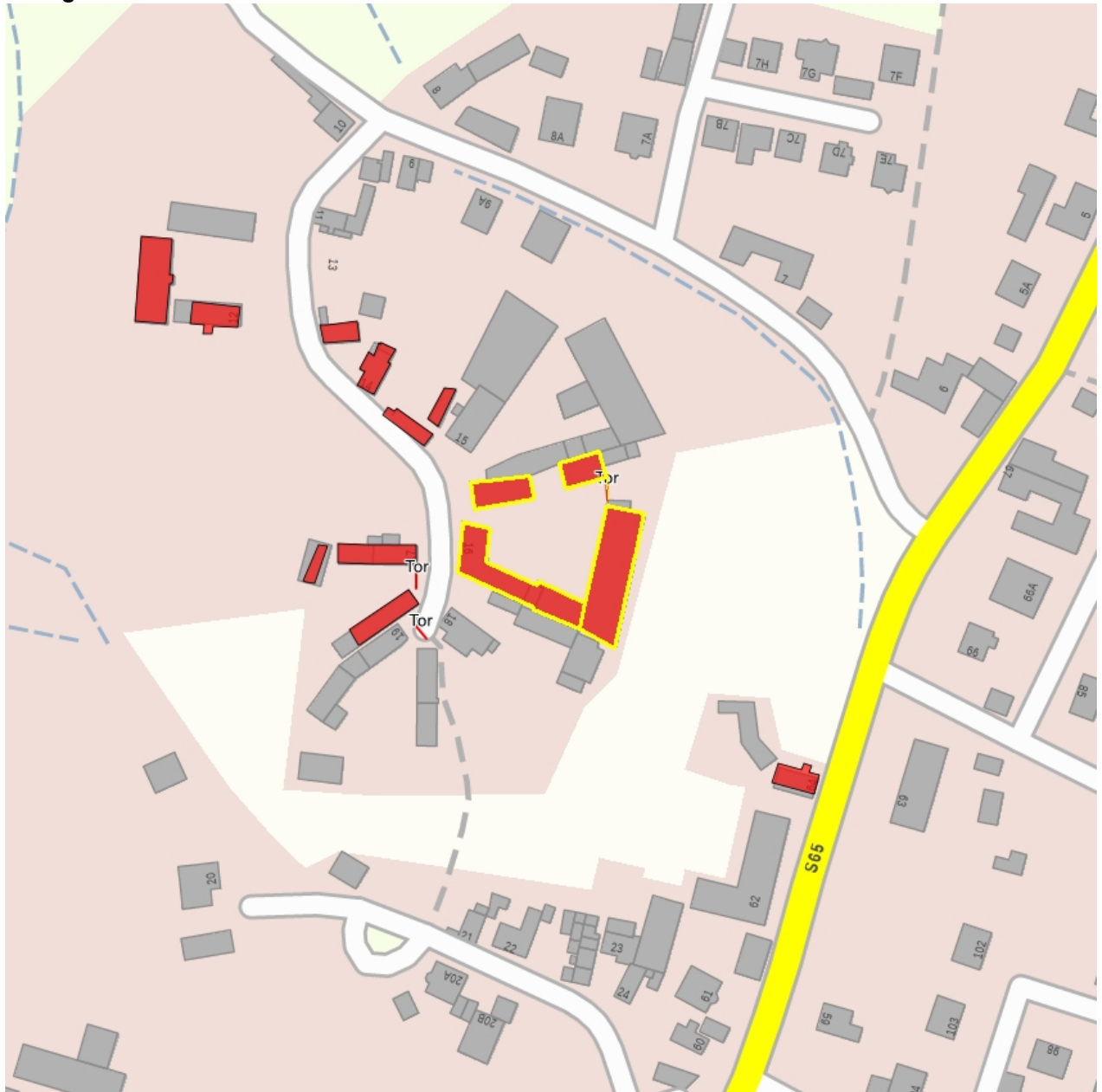
Fotonummer F 09258190 D
Aufnahmejahr 2013
Fotograf Trajkovits, Thomas
Beschreibung Scheune eines Bauernhofes



Fotonummer
Aufnahmejahr
Fotograf
Beschreibung

F 09258190 E
2013
Trajkovits, Thomas
Scheune eines Bauernhofes, Giebel

Auszug aus der Denkmalkarte



Dieses Dokument ist gemäß der Creative Commons-Lizenz CC-BY-NC-ND urheberrechtlich geschützt.

