

Kulturdenkmale im Freistaat Sachsen - Denkmaldokument

Obj.-Dok.-Nr. 09257834
Kreis Leipzig
Gemeinde Pegau, Stadt
Anschrift Vorwerk 7 (neben)
Gem. * Fl-stck. * Flur Pegau * 254/1

Kurzcharakteristik

Gartenhaus; seltenes Gartenhaus des 19. Jahrhunderts in Verbindung mit den mittelalterlichen Stadtmauerresten, Fachwerk, baugeschichtlich von Bedeutung

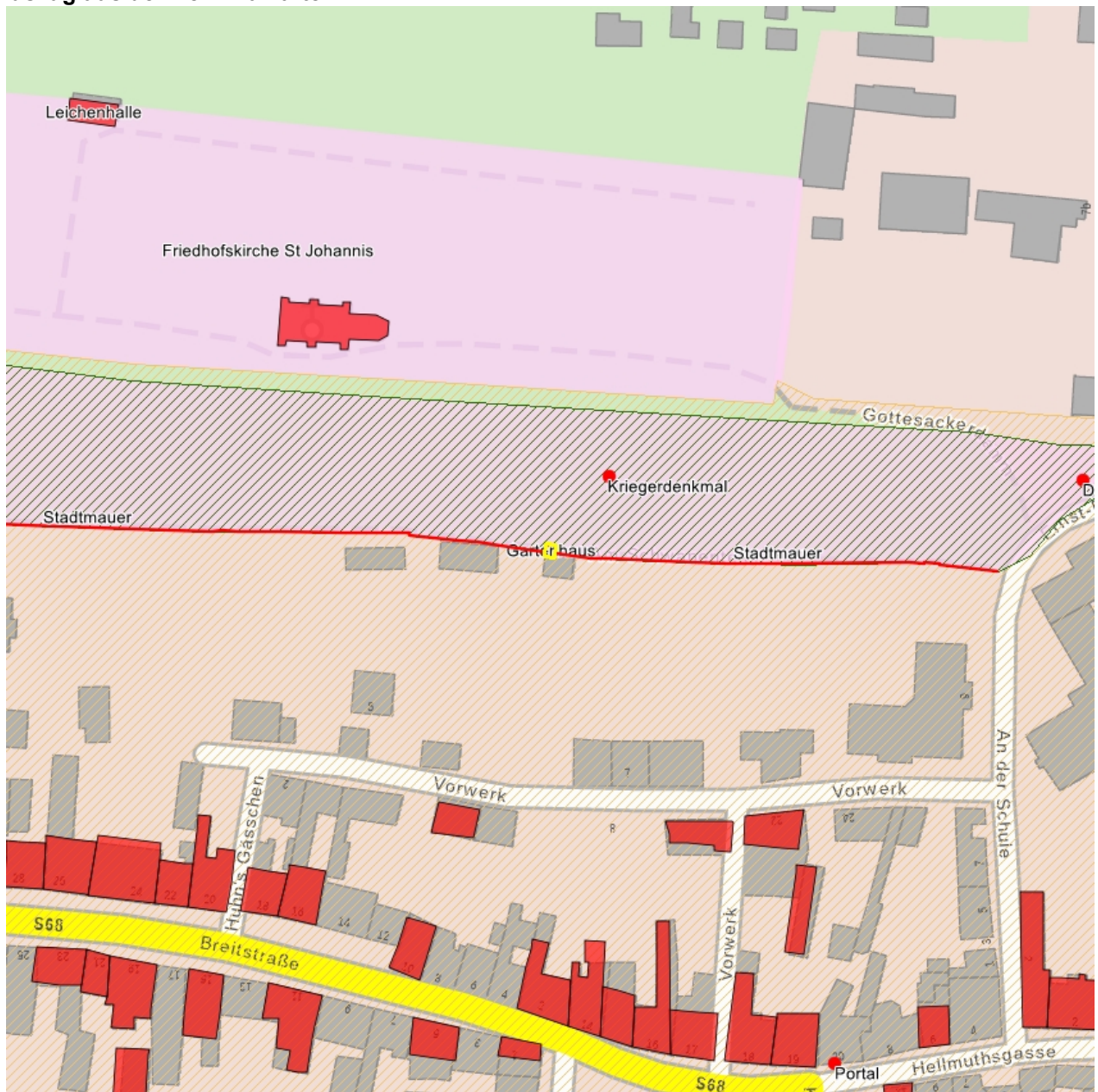
Datierung um 1890 (Gartenhaus)

Ausweisungsstelle Landesamt für Denkmalpflege Sachsen



Fotonummer	F 09257834 A
Aufnahmejahr	2017
Fotograf	Trajkovits, Thomas
Beschreibung	Gartenhaus

Auszug aus der Denkmalkarte



Dieses Dokument ist gemäß der Creative Commons-Lizenz CC-BY-NC-ND urheberrechtlich geschützt.

