

## Kulturdenkmale im Freistaat Sachsen - Denkmaldokument

**Obj.-Dok.-Nr.** 09257575  
**Kreis** Leipzig  
**Gemeinde** Markranstädt, Stadt  
**Anschrift** Seitenstraße 1; 2; 4  
**Gem. \* Fl-stck. \* Flur** Seebenisch \* 198l; 198i; 198k; 198/1  
**Zusätzl.-Anschrift** *Ernst-Thälmann-Straße 7* *198h\*Seebenisch*

### Kurzcharakteristik

Vier Mehrfamilienhäuser (Ernst-Thälmann-Straße 7 und Seitenstraße 1, 2, 4) und Waschhaus einer Wohnanlage; Putzfassade mit Eckquaderung, Walmdach, typische Siedlungsarchitektur der 1920er/1930er Jahre, baugeschichtlich von Bedeutung

**Datierung** um 1930 (Wohnhaus)

**Ausweisungsstelle** Landesamt für Denkmalpflege Sachsen



<b>Fotonummer</b>	<b>F 09257575 A</b>
Aufnahmejahr	2012
Fotograf	Nitzsche, Mathis
Beschreibung	Mehrfamilienhäuser (Ernst-Thälmann-Straße 7 und Seitenstraße 1, 2) einer Wohnanlage

## Auszug aus der Denkmalkarte



Dieses Dokument ist gemäß der Creative Commons-Lizenz CC-BY-NC-ND urheberrechtlich geschützt.



<b>Obj.-Dok.-Nr.</b>	09257575
<b>Kreis</b>	Leipzig
<b>Gemeinde</b>	Markranstädt, Stadt
<b>Anschrift</b>	Ernst-Thälmann-Straße 7
<b>Gem. * Fl-stck. * Flur</b>	Seebenisch * 198h
<b>Zusätzl.-Anschrift</b>	Ernst-Thälmann-Straße 7 198h*Seebenisch

### Kurzcharakteristik

Vier Mehrfamilienhäuser (Ernst-Thälmann-Straße 7 und Seitenstraße 1, 2, 4) und Waschhaus einer Wohnanlage; Putzfassade mit Eckquaderung, Walmdach, typische Siedlungsarchitektur der 1920er/1930er Jahre, baugeschichtlich von Bedeutung

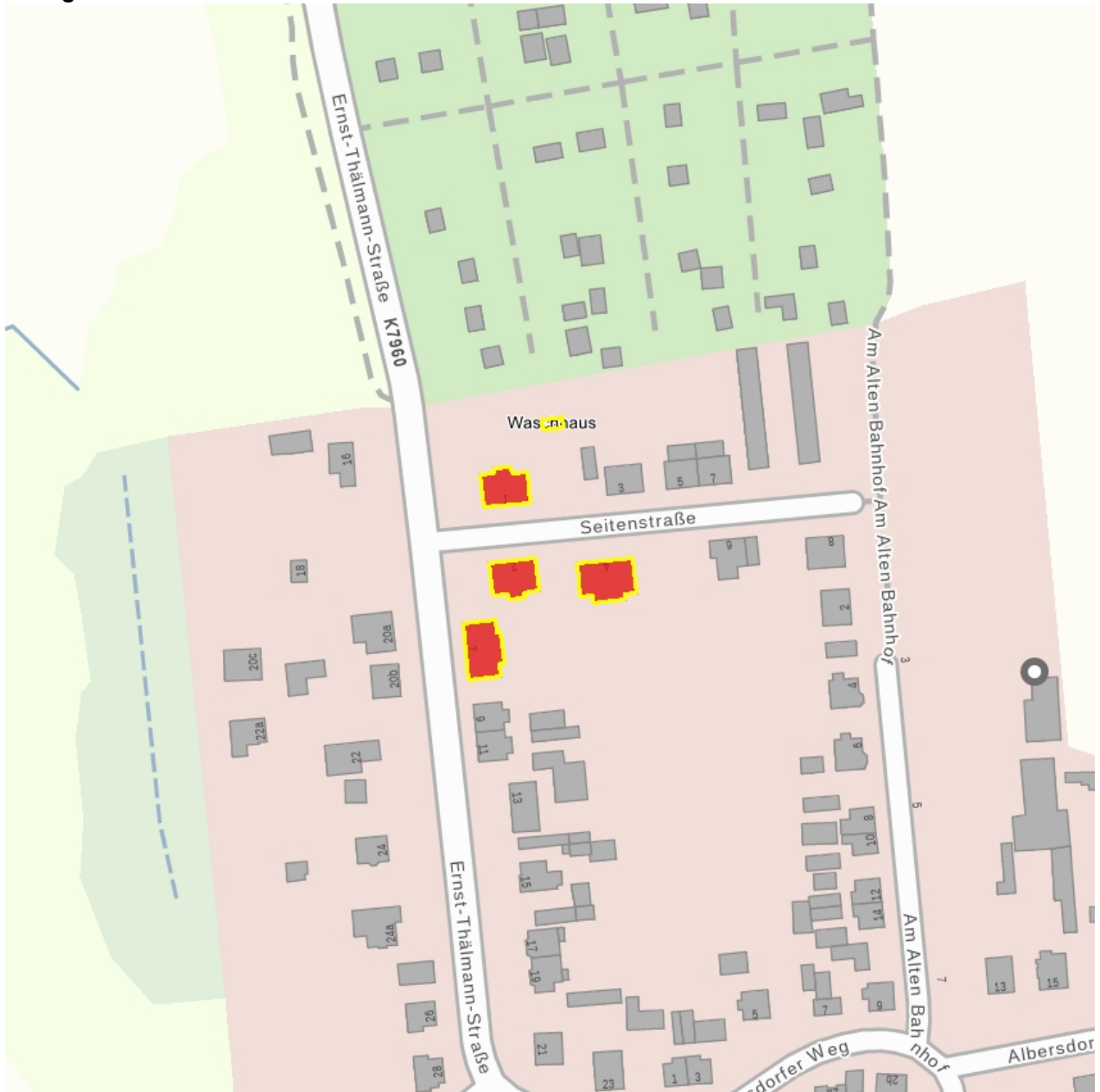
**Datierung** um 1930 (Wohnhaus)



**Fotonummer**  
Aufnahmejahr  
Fotograf  
Beschreibung

**F 09257575 A**  
2012  
Nitzsche, Mathis  
Mehrfamilienhäuser (Ernst-Thälmann-Straße 7 und  
Seitenstraße 1, 2) einer Wohnanlage

**Auszug aus der Denkmalkarte**



Dieses Dokument ist gemäß der Creative Commons-Lizenz CC-BY-NC-ND urheberrechtlich geschützt.

