

Kulturdenkmale im Freistaat Sachsen - Denkmaldokument

Obj.-Dok.-Nr. 09257561
Kreis Leipzig
Gemeinde Frohburg, Stadt
Anschrift Große Seite 24
Gem. * Fl-stck. * Flur Eschefeld * 168

Kurzcharakteristik

Toranlage eines Bauernhofes sowie Seitengebäude über hakenförmigem Grundriss; baugeschichtlich und ortsbildprägend von Bedeutung, Seitengebäude mit Fachwerk-Obergeschoss

Datierung um 1722 (Toreinfahrt); 18. Jh. (Seitengebäude)

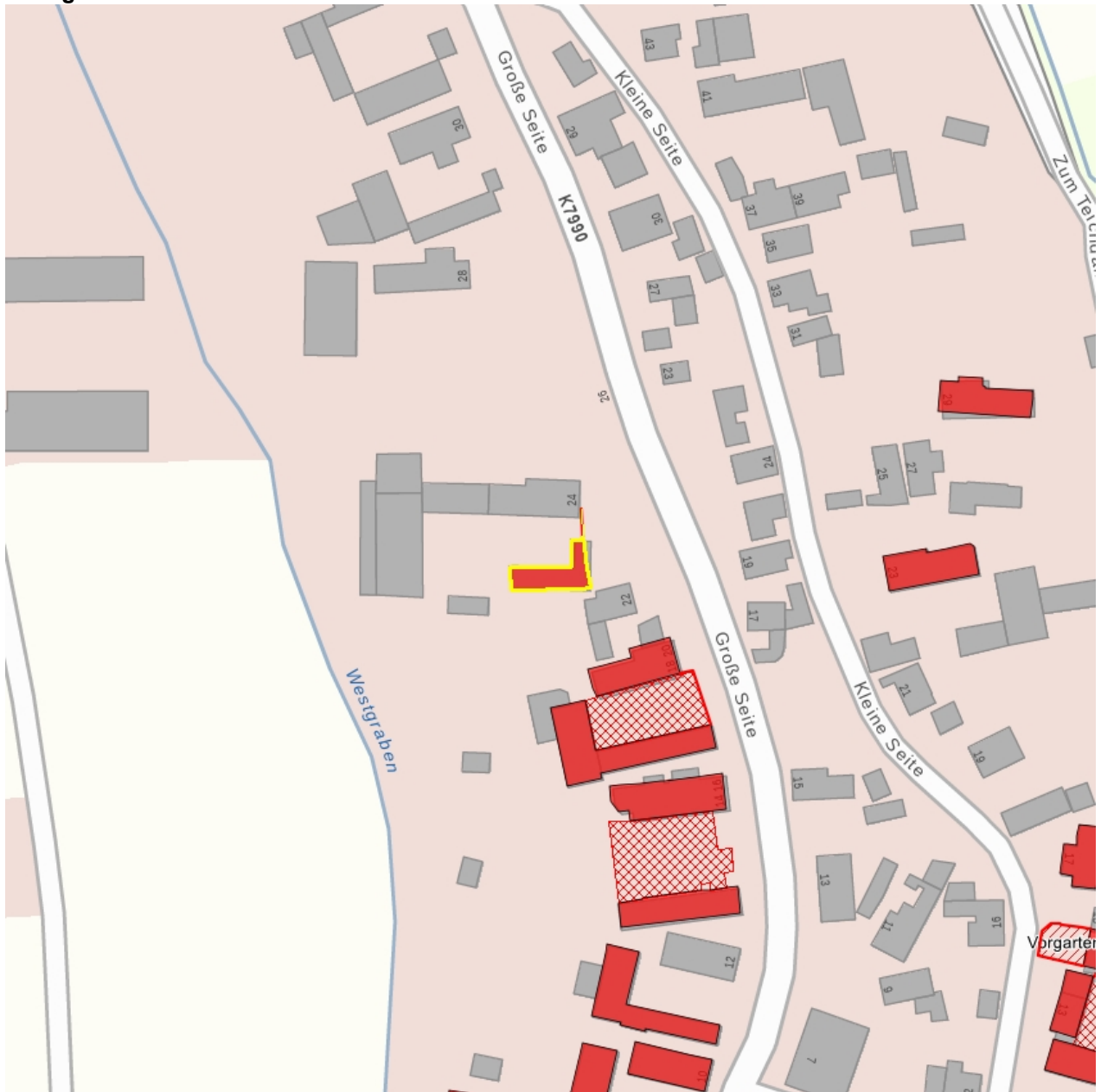
Ausweisungsstelle Landesamt für Denkmalpflege Sachsen



Fotonummer
Aufnahmejahr
Fotograf
Beschreibung

LXIV/49/17

Auszug aus der Denkmalkarte



Dieses Dokument ist gemäß der Creative Commons-Lizenz CC-BY-NC-ND urheberrechtlich geschützt.

