

**Kulturdenkmale im Freistaat Sachsen -  
Denkmaldokument**

**Obj.-Dok.-Nr.** 09257400  
**Kreis** Leipzig  
**Gemeinde** Pegau, Stadt  
**Anschrift** Breitstraße 20  
**Gem. \* Fl-stck. \* Flur** Pegau \* 223

**Kurzcharakteristik**

Wohnhaus in halboffener Bebauung in Ecklage Vorwerkstraße, mit Anbau im Hof; Teil der geschlossenen Straßenzeile, klassizistische Putzfassade, mit älterem, gut erhaltenem Fachwerkanbau, baugeschichtlich und heimatgeschichtlich von Bedeutung

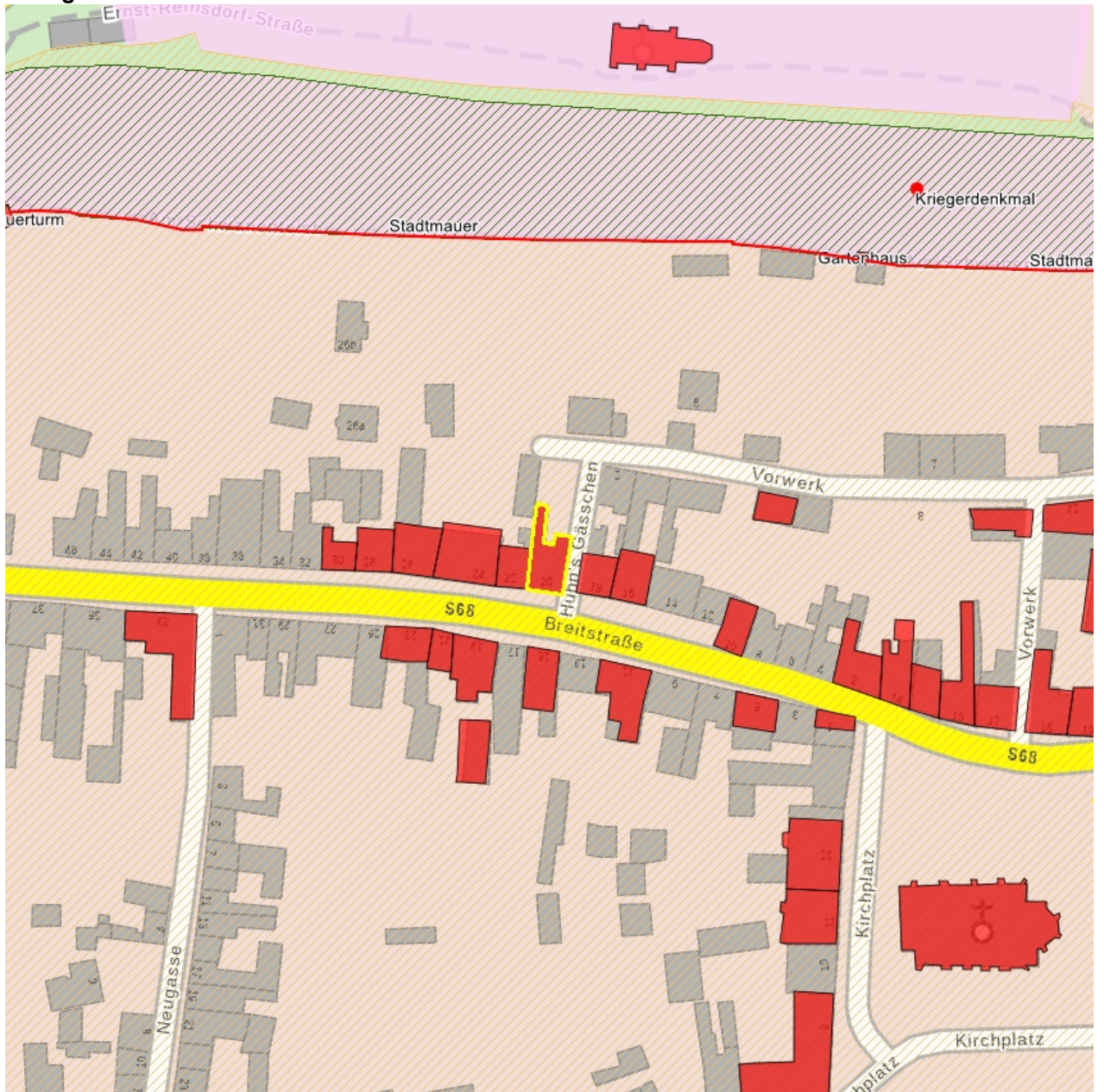
**Datierung** um 1850 (Wohnhaus)

**Ausweisungsstelle** Landesamt für Denkmalpflege Sachsen



<b>Fotonummer</b>	<b>F 09257400 A</b>
Aufnahmejahr	2015
Fotograf	Trajkovits, Thomas
Beschreibung	Wohnhaus in halboffener Bebauung in Ecklage

## Auszug aus der Denkmalkarte



Dieses Dokument ist gemäß der Creative Commons-Lizenz CC-BY-NC-ND urheberrechtlich geschützt.

