

Kulturdenkmale im Freistaat Sachsen - Denkmaldokument

Obj.-Dok.-Nr. 09257398
Kreis Leipzig
Gemeinde Pegau, Stadt
Anschrift Breitstraße 16
Gem. * Fl-stck. * Flur Pegau * 228

Kurzcharakteristik

Wohnhaus in geschlossener Bebauung; Teil einer geschlossenen historischen Zeilenbebauung, ausgewogen gegliederte Putzfassade, baugeschichtlich und heimatgeschichtlich von Bedeutung

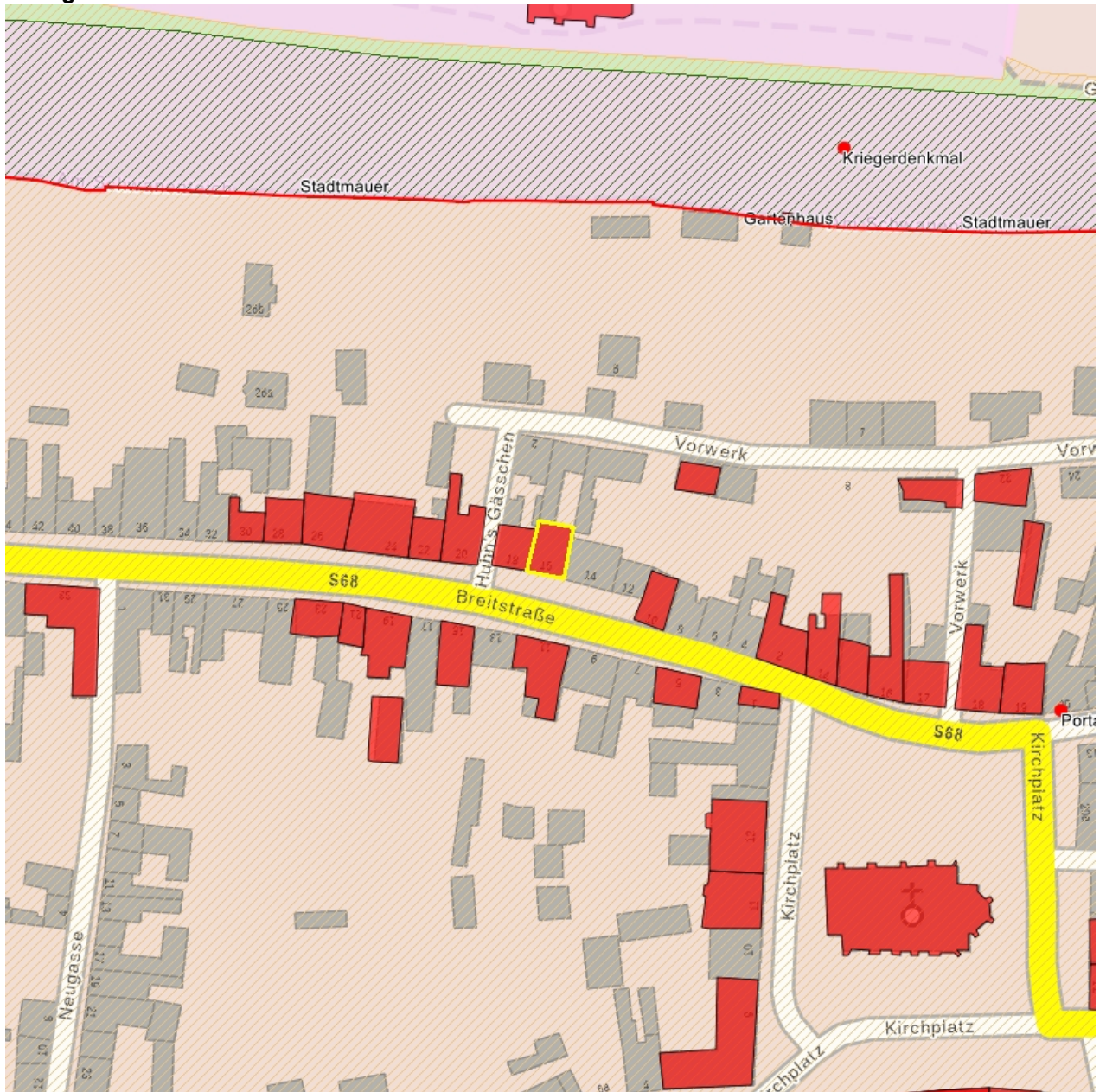
Datierung 1. Hälfte 19. Jh. (Wohnhaus)

Ausweisungsstelle Landesamt für Denkmalpflege Sachsen



Fotonummer	F 09257398 A
Aufnahmejahr	2015
Fotograf	Trajkovits, Thomas
Beschreibung	Wohnhaus in geschlossener Bebauung

Auszug aus der Denkmalkarte



Dieses Dokument ist gemäß der Creative Commons-Lizenz CC-BY-NC-ND urheberrechtlich geschützt.

