

## Kulturdenkmale im Freistaat Sachsen - Denkmaldokument

<b>Obj.-Dok.-Nr.</b>	09257364
<b>Kreis</b>	Leipzig
<b>Gemeinde</b>	Markranstädt, Stadt
<b>Anschrift</b>	Straße der Einheit -
<b>Gem. * Fl-stck. * Flur</b>	Kulkwitz * 14; 13/b
<b>Bauwerksname</b>	Dorfkirche Kulkwitz

### Kurzcharakteristik

Kirche (mit Ausstattung), Kirchhof mit Einfriedungsmauer zur Straße, sowjetisches Ehrenmal und Kriegerdenkmal für die Gefallenen des 1. Weltkrieges; romanische Chorturmkirche mit halbkreisförmiger Apsis, baugeschichtlich, kunsthistorisch und ortsgeschichtlich von Bedeutung

**Datierung** um 1200 (Kirche); nach 1945 (Ehrenmal); 1922 (Kriegerdenkmal)

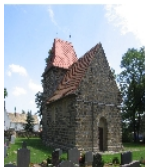
**Ausweisungsstelle** Landesamt für Denkmalpflege Sachsen



**Fotonummer** **F 09257364 A**  
**Aufnahmejahr** 2012  
**Fotograf** Nitzsche, Mathis  
**Beschreibung** Kirche und Kirchhof mit Einfriedungsmauer



**Fotonummer** **F 09257364 B**  
**Aufnahmejahr** 2012  
**Fotograf** Nitzsche, Mathis  
**Beschreibung** Kirche



**Fotonummer** **F 09257364 C**  
**Aufnahmejahr** 2012  
**Fotograf** Nitzsche, Mathis  
**Beschreibung** Kirche



**Fotonummer** **F 09257364 D**  
**Aufnahmejahr** 2012  
**Fotograf** Nitzsche, Mathis  
**Beschreibung** Kirche



**Fotonummer** **F 09257364 E**  
**Aufnahmejahr** 2012  
**Fotograf** Nitzsche, Mathis  
**Beschreibung** Sowjetisches Ehrenmal auf dem Kirchhof



**Fotonummer** **F 09257364 F**  
**Aufnahmejahr** 2012  
**Fotograf** Nitzsche, Mathis  
**Beschreibung** Kriegerdenkmal für die Gefallenen des 1. Weltkrieges auf dem Kirchhof



**Fotonummer**  
Aufnahmejahr  
Fotograf  
Beschreibung

**F 09257364 G**

2012  
Nitzsche, Mathis  
Kriegerdenkmal für die Gefallenen des 1. Weltkrieges auf dem Kirchhof

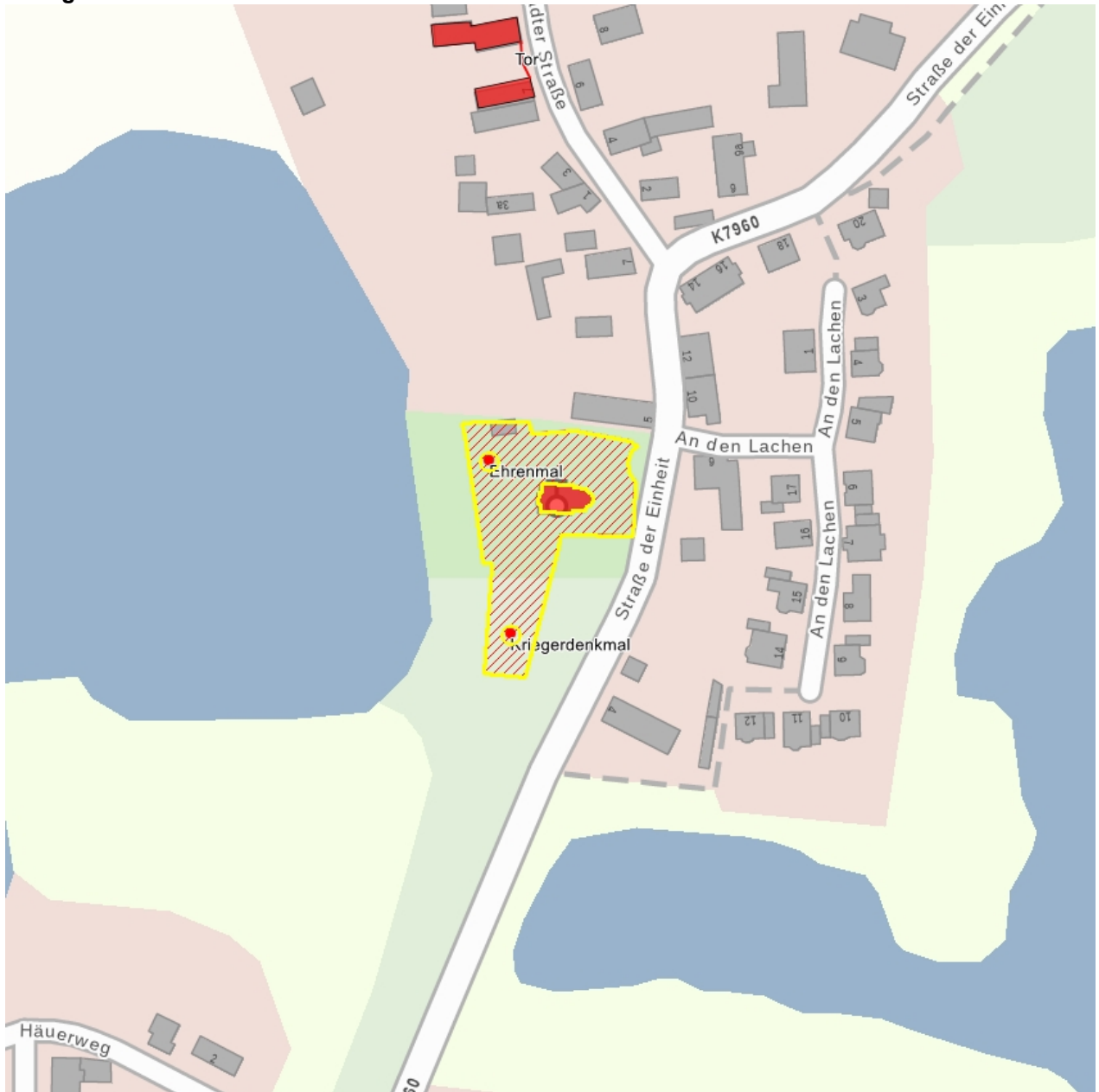


**Fotonummer**  
Aufnahmejahr  
Fotograf  
Beschreibung

**F 09257364 H**

2012  
Nitzsche, Mathis  
Kriegerdenkmal für die Gefallenen des 1. Weltkrieges auf dem Kirchhof

### Auszug aus der Denkmalkarte



Dieses Dokument ist gemäß der Creative Commons-Lizenz CC-BY-NC-ND urheberrechtlich geschützt.

