

Kulturdenkmale im Freistaat Sachsen - Denkmaldokument

Obj.-Dok.-Nr. 09256716
Kreis Leipzig
Gemeinde Markkleeberg, Stadt
Anschrift Gustav-Meisel-Straße 10
Gem. * Fl-stck. * Flur Gaschwitz * 59

Kurzcharakteristik

Wohnhaus; schlichter eingeschossiger Bau mit Krüppelwalmdach, Teil der historischen Ortskernbebauung, ortsgeschichtliche und sozialgeschichtliche Bedeutung

Denkmaltext

Ländliches Wohnhaus, wohl um 1840 errichtet, eingeschossig, verputztes Ziegelmauerwerk, Krüppelwalmdach. Ursprünglich war das Gebäude vermutlich ein Landarbeiterhaus. Ein Teil der Einwohnerschaft von Gaschwitz stand in Diensten des großen Rittergutes. Somit ist das Wohnhaus ein Zeugnis für die örtliche Bau- und Lebensweise in der ersten Hälfte des 19. Jahrhunderts, als Gaschwitz überwiegend noch dörflich geprägt war. Insbesondere verweist es auf die Wohn- und Lebensverhältnisse der unteren sozialen Schichten der Dorfbevölkerung. In dieser Hinsicht verkörpert es einen orts- und sozialgeschichtlichen Aussagewert.
 LfD/2011

Datierung um 1840 (Wohnhaus)

Ausweisungsstelle Landesamt für Denkmalpflege Sachsen

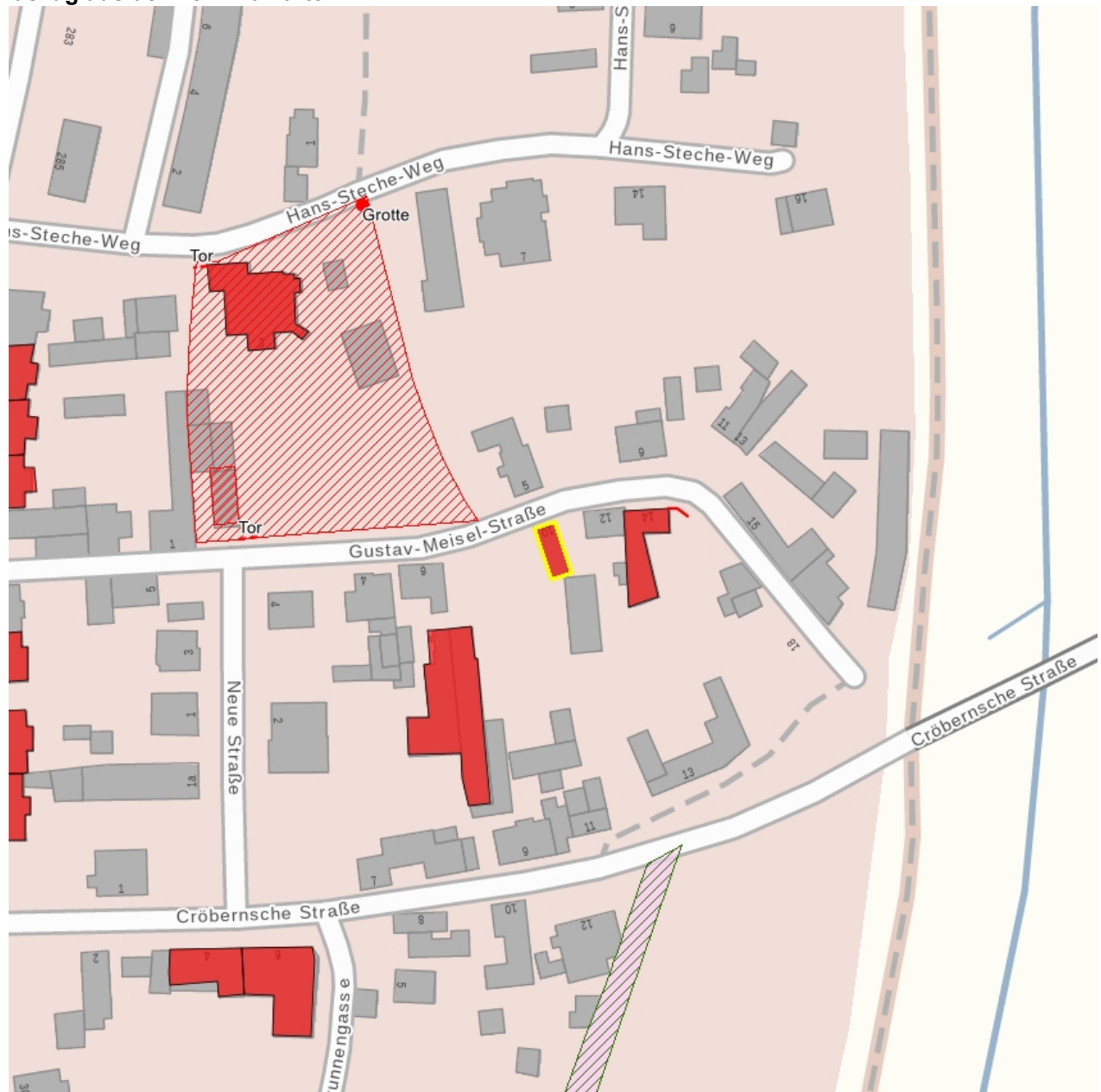


Fotonummer **F 09256716 A**
Aufnahmejahr 2011
Fotograf Trajkovits, Thomas
Beschreibung Wohnhaus



Fotonummer **F 09256716 B**
Aufnahmejahr 2011
Fotograf Trajkovits, Thomas
Beschreibung Wohnhaus

Auszug aus der Denkmalkarte



Dieses Dokument ist gemäß der Creative Commons-Lizenz CC-BY-NC-ND urheberrechtlich geschützt.

