

Kulturdenkmale im Freistaat Sachsen - Denkmaldokument

Obj.-Dok.-Nr.	09256467
Kreis	Leipzig
Gemeinde	Markkleeberg, Stadt
Anschrift	Rilkestraße 11; 13
Gem. * Fl-stck. * Flur	Markkleeberg * 131/b; 293
Bauwerksname	Grundschule Markkleeberg-Ost; Markkleeberger Schule (ehem.)

Kurzcharakteristik

Schule (Nr. 11) in Ecklage Goethestraße und Turnhalle (Nr. 13); Schule ansprechender Klinkerbau in Jugendstilformen, mit gliedernden Putzpartien und Schmuckgiebeln, Turnhalle Putzbau in den traditionalistischen Formen der 1920er Jahre, mit Putzgliederungen und überdachtem Eingang mit Stuckkartusche, ortsgeschichtliche und baugeschichtliche Bedeutung

Datierung bez. 1903-1904 (Schule); 1926 (Turnhalle)

Ausweisungsstelle Landesamt für Denkmalpflege Sachsen



Fotonummer F 09256467 A
Aufnahmejahr 2012
Fotograf Trajkovits, Thomas
Beschreibung Schule



Fotonummer F 09256467 B
Aufnahmejahr 2012
Fotograf Trajkovits, Thomas
Beschreibung Schule

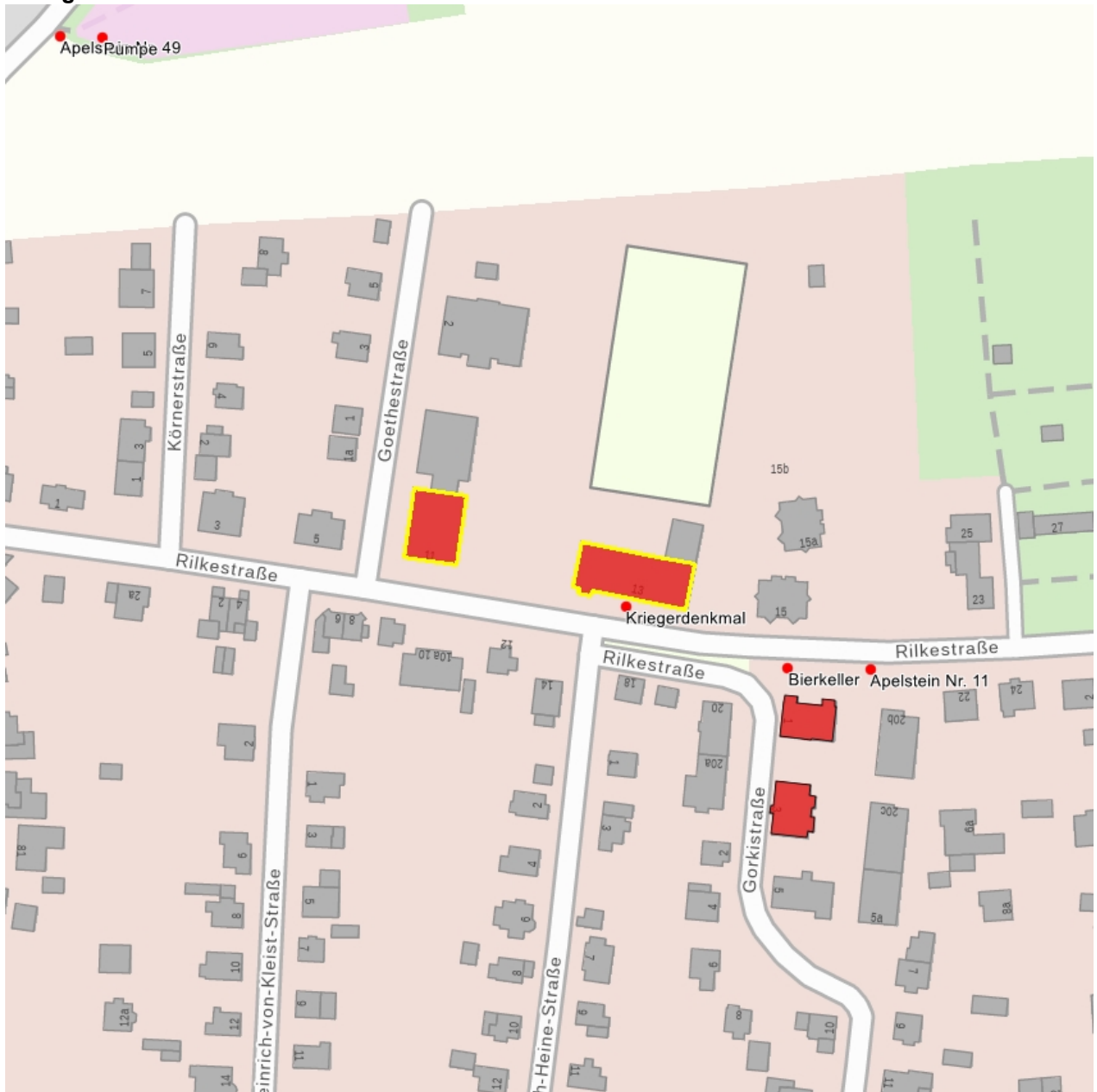


Fotonummer F 09256467 C
Aufnahmejahr 2012
Fotograf Trajkovits, Thomas
Beschreibung Schule, Eingang



Fotonummer F 09256467 D
Aufnahmejahr 2012
Fotograf Trajkovits, Thomas
Beschreibung Turnhalle

Auszug aus der Denkmalkarte



Dieses Dokument ist gemäß der Creative Commons-Lizenz CC-BY-NC-ND urheberrechtlich geschützt.

