

Kulturdenkmale im Freistaat Sachsen - Denkmaldokument

Obj.-Dok.-Nr. 09256407
Kreis Leipzig
Gemeinde Markkleeberg, Stadt
Anschrift Kirschallee 17
Gem. * Fl-stck. * Flur Gautzsch * 241b

Kurzcharakteristik

Villa mit Garten; repräsentative zweiflügelige Anlage in vornehmer Gestaltung, straßenseitig Mittelrisalit mit großem Rundgiebel, ortsentwicklungsgeschichtliche, baugeschichtliche sowie gartenkünstlerische Bedeutung

Datierung 1913-1914, bez. 1914 (Villa)

Ausweisungsstelle Landesamt für Denkmalpflege Sachsen



Fotonummer **F 09256407 A**
Aufnahmejahr 2012
Fotograf Trajkovits, Thomas
Beschreibung Villa

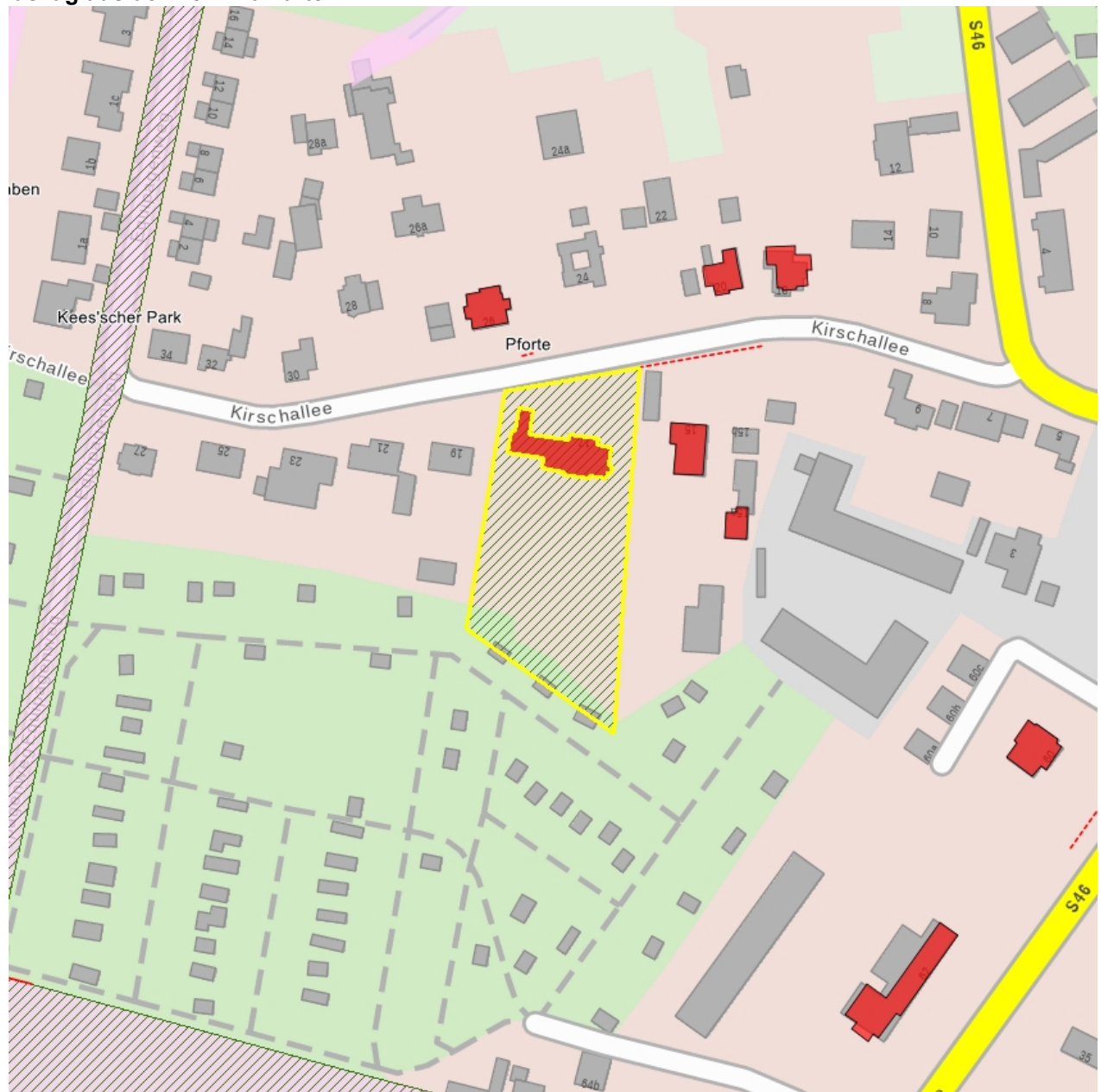


Fotonummer **F 09256407 B**
Aufnahmejahr 2012
Fotograf Trajkovits, Thomas
Beschreibung Villa



Fotonummer **F 09256407 N**
Aufnahmejahr 2025
Fotograf Trajkovits, Thomas
Beschreibung Villa

Auszug aus der Denkmalkarte



Dieses Dokument ist gemäß der Creative Commons-Lizenz CC-BY-NC-ND urheberrechtlich geschützt.

