

## Kulturdenkmale im Freistaat Sachsen - Denkmaldokument

<b>Obj.-Dok.-Nr.</b>	09256370
<b>Kreis</b>	Leipzig
<b>Gemeinde</b>	Markkleeberg, Stadt
<b>Anschrift</b>	Leipziger Straße 30
<b>Gem. * Fl-stck. * Flur</b>	Oetzsch * 129y
<b>Bauwerksname</b>	Ehem. Tennisclub »Rot-Weiß«

### Kurzcharakteristik

Ehem. Klubhaus des jüdischen Tennisclubs »Rot-Weiß«; breitgelagerter Bau in ansprechender Gestaltung der 1920er Jahre, Erdgeschoss verputzt und Obergeschoss mit farbig gefasster Holzverschalung, Dachreiter, ortsgeschichtliche, sozialgeschichtliche und baugeschichtliche Bedeutung

**Datierung** um 1925 (Sportlerheim)

**Ausweisungsstelle** Landesamt für Denkmalpflege Sachsen



**Fotonummer** **F 09256370 A**  
**Aufnahmejahr** 2012  
**Fotograf** Trajkovits, Thomas  
**Beschreibung** Früheres Clubhaus des Tennisclubs "Rot-Weiß"



**Fotonummer** **F 09256370 B**  
**Aufnahmejahr** 2012  
**Fotograf** Trajkovits, Thomas  
**Beschreibung** Früheres Clubhaus des Tennisclubs "Rot-Weiß"

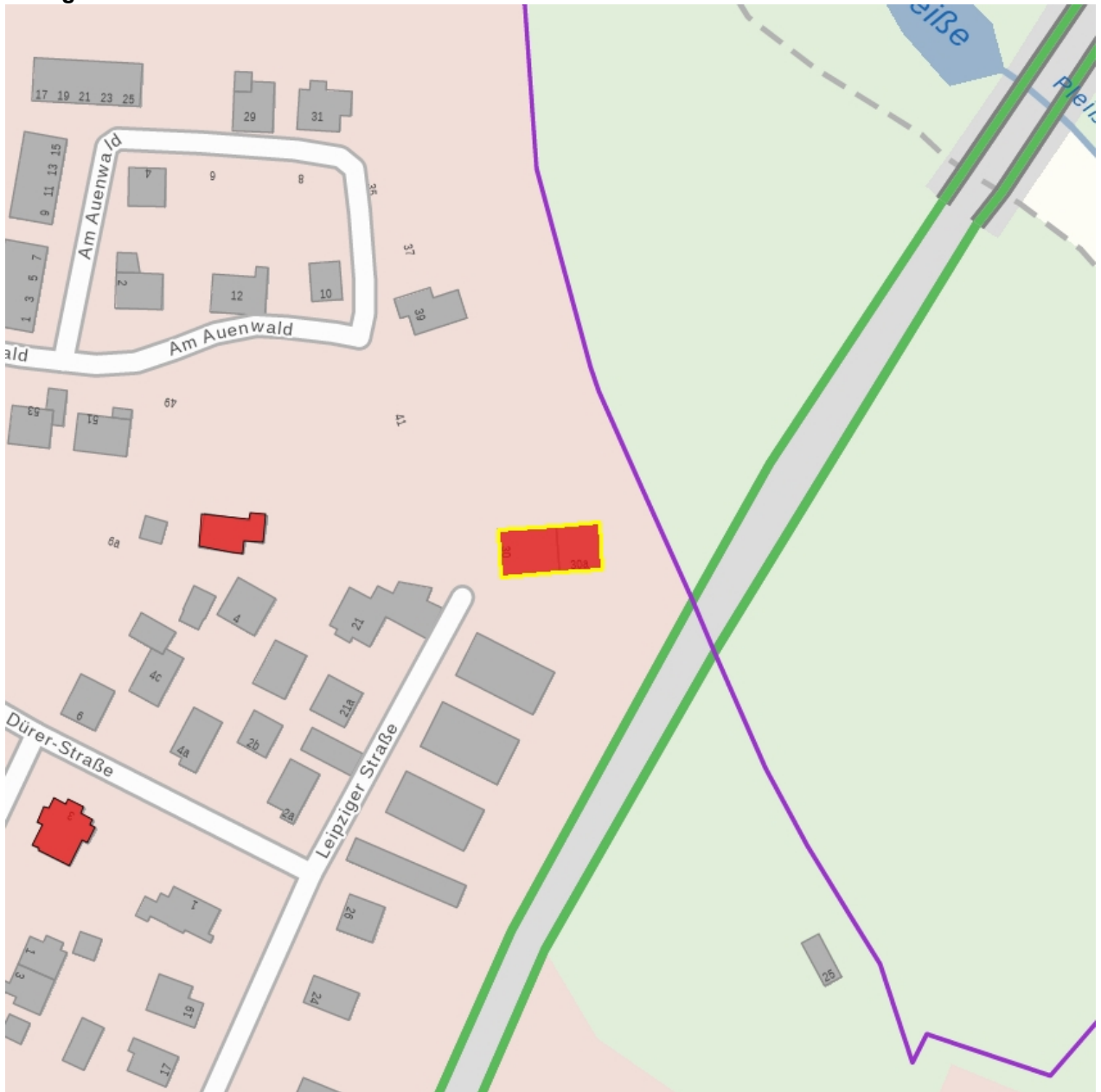


**Fotonummer** **F 09256370 C**  
**Aufnahmejahr** 2012  
**Fotograf** Trajkovits, Thomas  
**Beschreibung** Früheres Clubhaus des Tennisclubs "Rot-Weiß"



**Fotonummer** **F 09256370 D**  
**Aufnahmejahr** 2012  
**Fotograf** Trajkovits, Thomas  
**Beschreibung** Früheres Clubhaus des Tennisclubs "Rot-Weiß"

## Auszug aus der Denkmalkarte



Dieses Dokument ist gemäß der Creative Commons-Lizenz CC-BY-NC-ND urheberrechtlich geschützt.

