

## Kulturdenkmale im Freistaat Sachsen - Denkmaldokument

<b>Obj.-Dok.-Nr.</b>	09255978
<b>Kreis</b>	Leipzig, Stadt
<b>Gemeinde</b>	Leipzig, Stadt
<b>Anschrift</b>	Plaußiger Dorfstraße 12
<b>Gem. * Fl-stck. * Flur</b>	Plaußig * 36; 36/1; 40
<b>Bauwerksname</b>	Schloss und Rittergut Plaußig (Sachgesamtheit)

### Kurzcharakteristik

**Einzeldenkmal** o. g. Sachgesamtheit: Schloss, Bergfried, sowie Wirtschaftshof mit Toreinfahrt, Scheunen und Wirtschaftsgebäude, Brennereigebäude mit Schornstein, Gutsverwalter-Wohnhaus und Pfosten der Einfriedung eines ehemaligen Rittergutes (siehe auch Sachgesamtheitsdokument - Obj. 09306118, gleiche Anschrift); alte Ortslage Plaußig, markantes Schlossgebäude, Putzbau mit profiliertem Porphyrgewände, mittelalterliche Stammsitz der Familie von Plaußig, Wirtschaftsgebäude zum Teil im Landhausstil des 19. Jahrhunderts, baugeschichtlich und ortsgeschichtlich von Bedeutung

**Datierung** 19. Jh. und frühes 20. Jh. (Rittergutsbestandteil); im Kern 18. Jh. und älter, später überformt (Schloss (Rittergut)); um 1890 (Gutsbrennerei); 19. Jh. (Wirtschaftsgebäude); 1480 (Bergfried)

**Ausweisungsstelle** Landesamt für Denkmalpflege Sachsen



**Fotonummer** XXXI/3/19  
Aufnahmejahr 1994  
Fotograf Ulferts, Edith  
Beschreibung Schloss



**Fotonummer** XXXI/3/20  
Aufnahmejahr 1994  
Fotograf Ulferts, Edith  
Beschreibung Schloss



**Fotonummer** XXXI/3/21  
Aufnahmejahr 1994  
Fotograf Ulferts, Edith  
Beschreibung Wirtschaftsgebäude



**Fotonummer** XXXI/3/22  
Aufnahmejahr 1994  
Fotograf Ulferts, Edith  
Beschreibung Wirtschaftsgebäude



**Fotonummer** XXXI/3/23  
Aufnahmejahr 1994  
Fotograf Ulferts, Edith  
Beschreibung Wirtschaftsgebäude



**Fotonummer** XXXI/3/24  
Aufnahmejahr 1994  
Fotograf Ulferts, Edith  
Beschreibung Fabrikgebäude



**Fotonummer** XXXI/3/25  
Aufnahmejahr 1994  
Fotograf Ulferts, Edith  
Beschreibung Wohnhaus



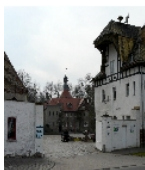
**Fotonummer** XXXI/3/26  
Aufnahmejahr 1994  
Fotograf Ulferts, Edith  
Beschreibung Brennereigebäude mit Schornstein



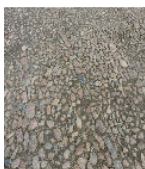
**Fotonummer** XXXI/3/27  
Aufnahmejahr 1994  
Fotograf Ulferts, Edith  
Beschreibung Umfassungsmauer



**Fotonummer** F 09255978 B  
Aufnahmejahr 2015  
Fotograf Keller, Michael  
Beschreibung Schloss; Ansicht von Norden (Hofseite)



**Fotonummer** F 09255978 C  
Aufnahmejahr 2015  
Fotograf Keller, Michael  
Beschreibung Einfahrt in den Gutshof



**Fotonummer** F 09255978 D  
Aufnahmejahr 2015  
Fotograf Keller, Michael  
Beschreibung Pflaster im Gutshof



**Fotonummer** F 09255978 H  
Aufnahmejahr 2015  
Fotograf Keller, Michael  
Beschreibung Turmhügel im Schlosspark



**Fotonummer** F 09255978 J  
Aufnahmejahr 2017  
Fotograf Nitzsche, Mathis  
Beschreibung Schloss eines ehemaligen Rittergutes



**Fotonummer** F 09255978 K  
Aufnahmejahr 2017  
Fotograf Nitzsche, Mathis  
Beschreibung Wirtschaftsgebäude eines ehemaligen Rittergutes



**Fotonummer** F 09255978 L  
**Aufnahmejahr** 2017  
**Fotograf** Nitzsche, Mathis  
**Beschreibung** Wirtschaftsgebäude eines ehemaligen Rittergutes

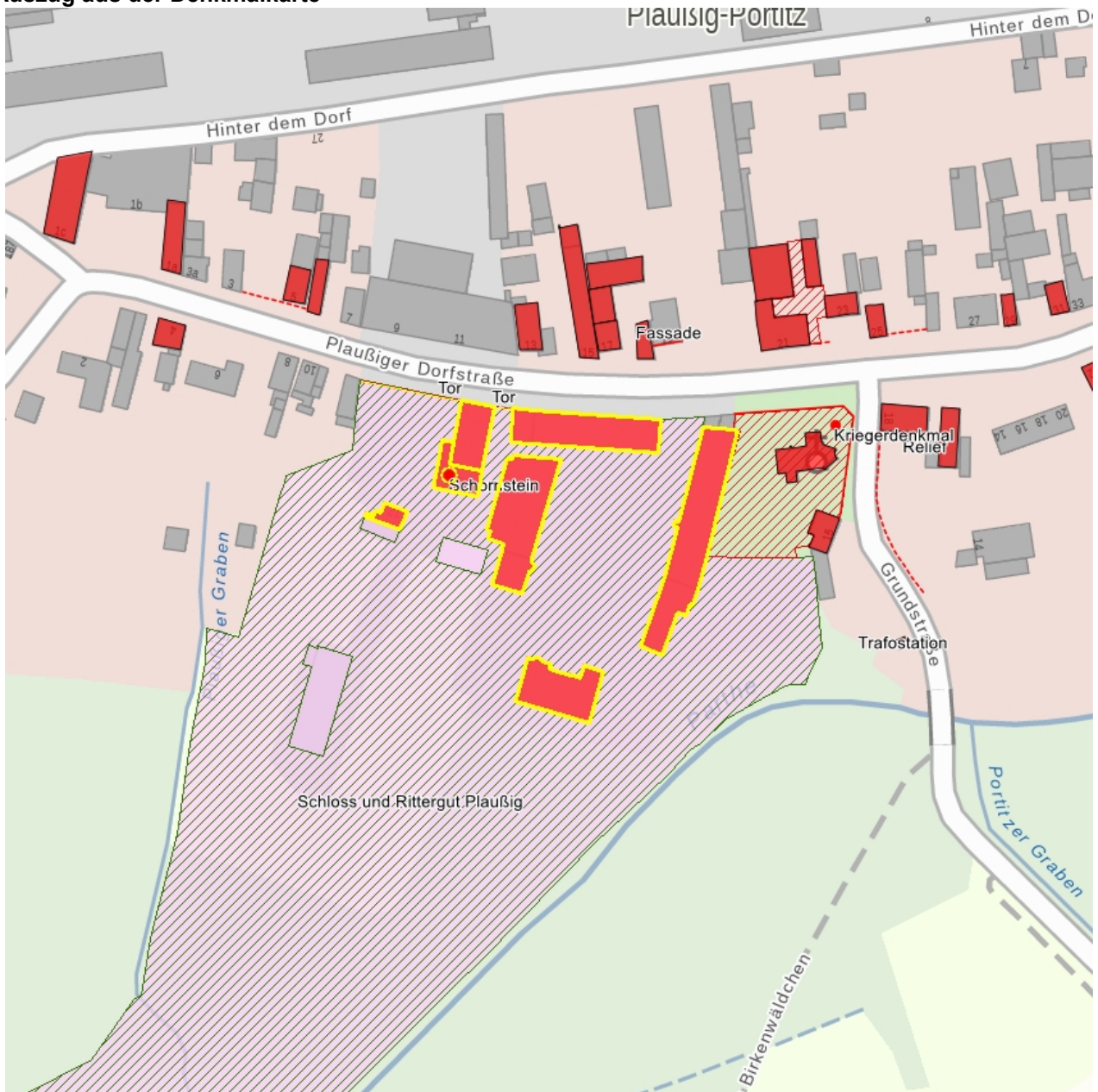


**Fotonummer** F 09255978 M  
**Aufnahmejahr** 2022  
**Fotograf** Nitzsche, Mathis  
**Beschreibung** Schloss



**Fotonummer** F 09255978 N  
**Aufnahmejahr** 2024  
**Fotograf** Noack, Thomas  
**Beschreibung** Wirtschaftsgebäude eines ehemaligen Rittergutes

### Auszug aus der Denkmalkarte



Dieses Dokument ist gemäß der Creative Commons-Lizenz CC-BY-NC-ND urheberrechtlich geschützt.

