

Kulturdenkmale im Freistaat Sachsen - Denkmaldokument

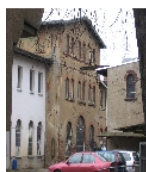
Obj.-Dok.-Nr.	09255294	
Kreis	Leipzig	
Gemeinde	Wurzen, Stadt	
Anschrift	Dresdener Straße 34; 34a	
Gem. * Fl-stck. * Flur	Wurzen * 742/7; 742/8	
Bauwerksname	Gießerei Klinkhardt	
Zusätzl.-Anschrift	<i>Hermann-Ilgen-Straße 5a</i>	<i>742/9*Wurzen</i>

Kurzcharakteristik

Fabrikareal bestehend aus mehreren Produktionsgebäuden, einer Kesselschmiede (Nr. 34a) und einem Büro- und Wohnhaus (Nr. 34) an der Straße sowie Reste der Hopfpflasterung; kleinteilige, frühe, vor den Stadttoren Wurzens errichtete Maschinenbaufabrik und Gießerei für Landmaschinen, im Wesentlichen original erhalten, das Wohnhaus ein gründerzeitlicher Klinker-Putzbau mit Eckerker und schönen Portalen, frühester Bau auf dem Werksgelände um 1867 errichtet und noch heute mit originalen Dachsparren und Türen ausgestattet, die weiteren Gebäude von bemerkenswerter architektonischer Gestaltung und regionalem industriegeschichtlichem Interesse

Datierung	1872, Maschinenfabrik vorm. Söhlmann, jetzt Klinkh (Fabrikgebäude); 1877, Erweiterung Gießerei (Fabrikgebäude); 1877, Verwaltungsgebäude (Verwaltungsgebäude); 1872-1877 (Maschinenbauindustrieanlagenteil); bez. 1890 (Verwaltungs- und Wohngebäude)
------------------	---

Ausweisungsstelle	Landesamt für Denkmalpflege Sachsen
--------------------------	-------------------------------------



Fotonummer	F 09255294 A
Aufnahmejahr	2009
Fotograf	Nitzsche, Mathis
Beschreibung	Maschinenhalle (Nr. 34a) im Hofbereich



Fotonummer	F 09255294 B
Aufnahmejahr	2009
Fotograf	Nitzsche, Mathis
Beschreibung	Fabrikantenwohnhauses (Nr. 34) an der Straße



Fotonummer	F 09255294 C
Aufnahmejahr	2015
Fotograf	Ehrentraut, Jane
Beschreibung	Ältester Kern ("Anbau" neben dem Gebäude mit Mittelrisalit) des Geländes, um 1867 erbaut



Fotonummer	F 09255294 B
Aufnahmejahr	2015
Fotograf	Ehrentraut, Jane
Beschreibung	Kesselschmiede



Fotonummer	F 09255294 C
Aufnahmejahr	2015
Fotograf	Ehrentraut, Jane
Beschreibung	Produktionsgebäude zwischen 1867 und 1900



Fotonummer
Aufnahmejahr
Fotograf
Beschreibung

F 09255294 D
2015
Ehrentraut, Jane
Scheddächer (Ansicht vom Bahnhof)



Fotonummer
Aufnahmejahr
Fotograf
Beschreibung

F 09255294 E
2015
Ehrentraut, Jane
Regenrohr- Fassung (mehrere an verschiedenen Produktionsgebäuden)



Fotonummer
Aufnahmejahr
Fotograf
Beschreibung

F 09255294 F
2015
Ehrentraut, Jane
Kesselschmiede - Innenansicht



Fotonummer
Aufnahmejahr
Fotograf
Beschreibung

F 09255294 G
2015
Ehrentraut, Jane
Produktionsgebäude (um 1870) - Innenansicht



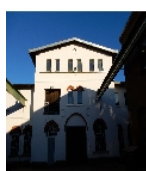
Fotonummer
Aufnahmejahr
Fotograf
Beschreibung

F 09255294 H
2015
Ehrentraut, Jane
Produktionsgebäude (um 1870) - Außenansicht



Fotonummer
Aufnahmejahr
Fotograf
Beschreibung

F 09255294 I
2015
Ehrentraut, Jane
Produktionsgebäude (um 1870) - rückwärtige Ansicht



Fotonummer
Aufnahmejahr
Fotograf
Beschreibung

F 09255294 J
2015
Ehrentraut, Jane
Produktionsgebäude / Gebäude mit Mittelrisalit (um 1870) - rückwärtige Ansicht



Fotonummer
Aufnahmejahr
Fotograf
Beschreibung

F 09255294 K
2015
Ehrentraut, Jane
Produktionsgebäude - giebelständiges Gebäude - rückwärtige Ansicht



Fotonummer
Aufnahmejahr
Fotograf
Beschreibung

F 09255294 L
2015
Ehrentraut, Jane
Produktionsgebäude - Innenansicht



Fotonummer
Aufnahmejahr
Fotograf
Beschreibung

F 09255294 M
2015
Ehrentraut, Jane
Produktionsgebäude - um 1900



Fotonummer
Aufnahmejahr
Fotograf
Beschreibung

F 09255294 N
2015
Ehrentraut, Jane
Produktionsgebäude - um 1900 - Detail



Fotonummer
Aufnahmejahr
Fotograf
Beschreibung

F 09255294 O
2015
Ehrentraut, Jane
Produktionsgebäude - um 1900 - Sheddachkonstruktion



Fotonummer
Aufnahmejahr
Fotograf
Beschreibung

F 09255294 P
2015
Ehrentraut, Jane
Produktionsgebäude - um 1900 - gestaltetes Tor

Auszug aus der Denkmalkarte



Dieses Dokument ist gemäß der Creative Commons-Lizenz CC-BY-NC-ND urheberrechtlich geschützt.



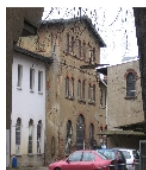
Obj.-Dok.-Nr. 09255294
Kreis Leipzig
Gemeinde Wurzen, Stadt
Anschrift Hermann-Ilgen-Straße 5a
Gem. * Fl-stck. * Flur Wurzen * 742/9
Bauwerksname Gießerei Klinkhardt
Zusätzl.-Anschrift *Hermann-Ilgen-Straße 5a* *742/9*Wurzen*

Kurzcharakteristik

Fabrikareal bestehend aus mehreren Produktionsgebäuden, einer Kesselschmiede (Nr. 34a) und einem Büro- und Wohnhaus (Nr. 34) an der Straße sowie Reste der Hopfpflasterung; kleinteilige, frühe, vor den Stadttoren Wurzens errichtete Maschinenbaufabrik und Gießerei für Landmaschinen, im Wesentlichen original erhalten, das Wohnhaus ein gründerzeitlicher Klinker-Putzbau mit Eckerker und schönen Portalen, frühester Bau auf dem Werksgelände um 1867 errichtet und noch heute mit originalen Dachsparren und Türen ausgestattet, die weiteren Gebäude von bemerkenswerter architektonischer Gestaltung und regionalem industriegeschichtlichem Interesse

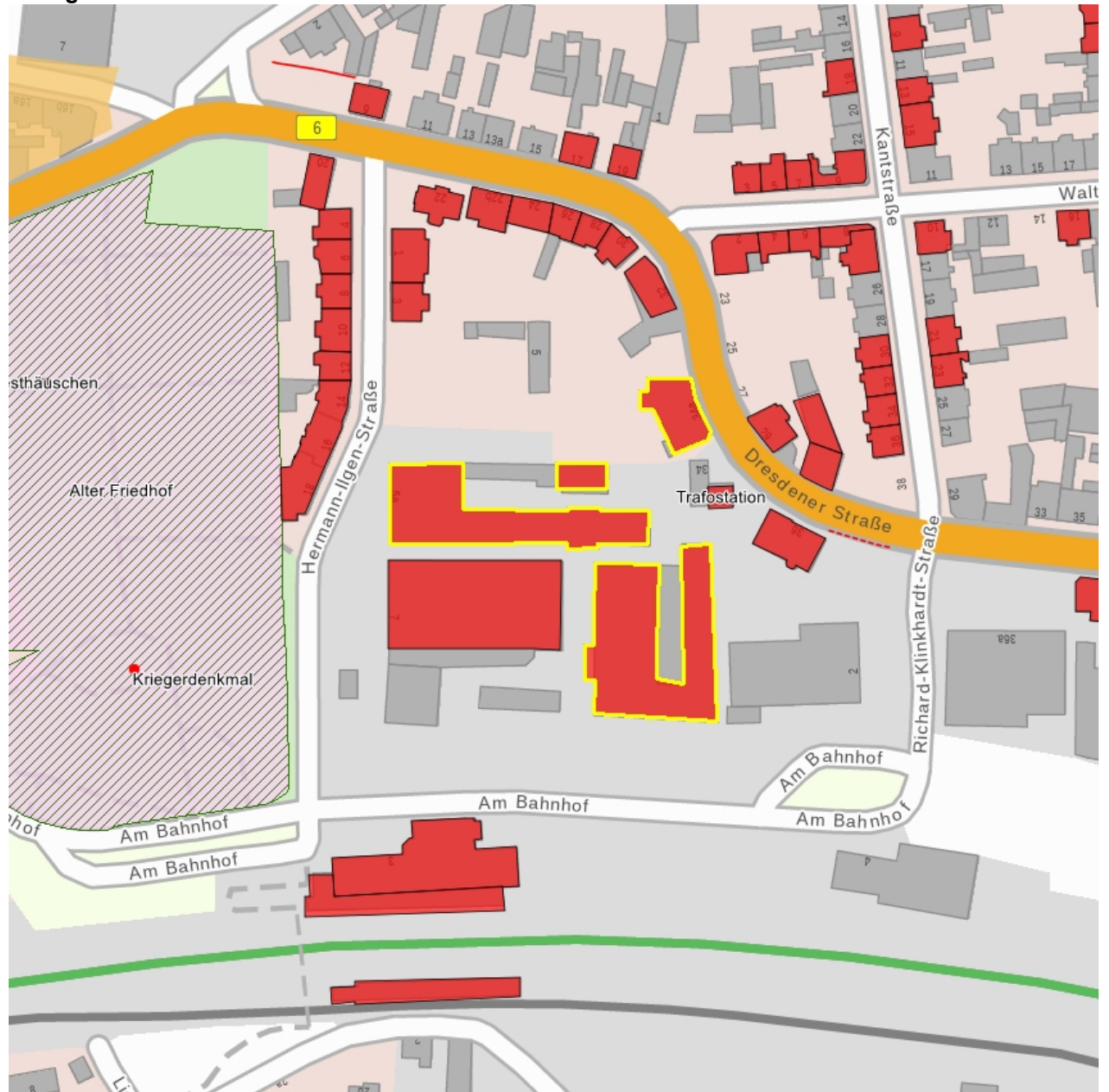
Datierung 1872, Maschinenfabrik vorm. Söhlmann, jetzt Klinkh (Fabrikgebäude); 1877, Erweiterung Gießerei (Fabrikgebäude); 1877, Verwaltungsgebäude (Verwaltungsgebäude); 1872-1877 (Maschinenbauindustrieanlagenteil); bez. 1890 (Verwaltungs- und Wohngebäude)

Ausweisungsstelle Landesamt für Denkmalpflege Sachsen



Fotonummer **F 09255294 B**
Aufnahmejahr 2009
Fotograf Nitzsche, Mathis
Beschreibung Fabrikantenwohnhauses (Nr. 34) an der Straße

Auszug aus der Denkmalkarte



Dieses Dokument ist gemäß der Creative Commons-Lizenz CC-BY-NC-ND urheberrechtlich geschützt.

