

## Kulturdenkmale im Freistaat Sachsen - Denkmaldokument

**Obj.-Dok.-Nr.** 09255127  
**Kreis** Leipzig  
**Gemeinde** Wurzen, Stadt  
**Anschrift** Domplatz 9; 10  
**Gem. \* Fl-stck. \* Flur** Wurzen \* 335; 336  
**Bauwerksname** Pfarrhaus

### Kurzcharakteristik

Pfarrhaus (Doppelhaus) mit Garten und Einfriedung; baugeschichtlich, städtebaulich und ortsgeschichtlich von Bedeutung, Gründerzeitgebäude mit Seitenrisaliten, Fassade in gelben und roten Klinkern

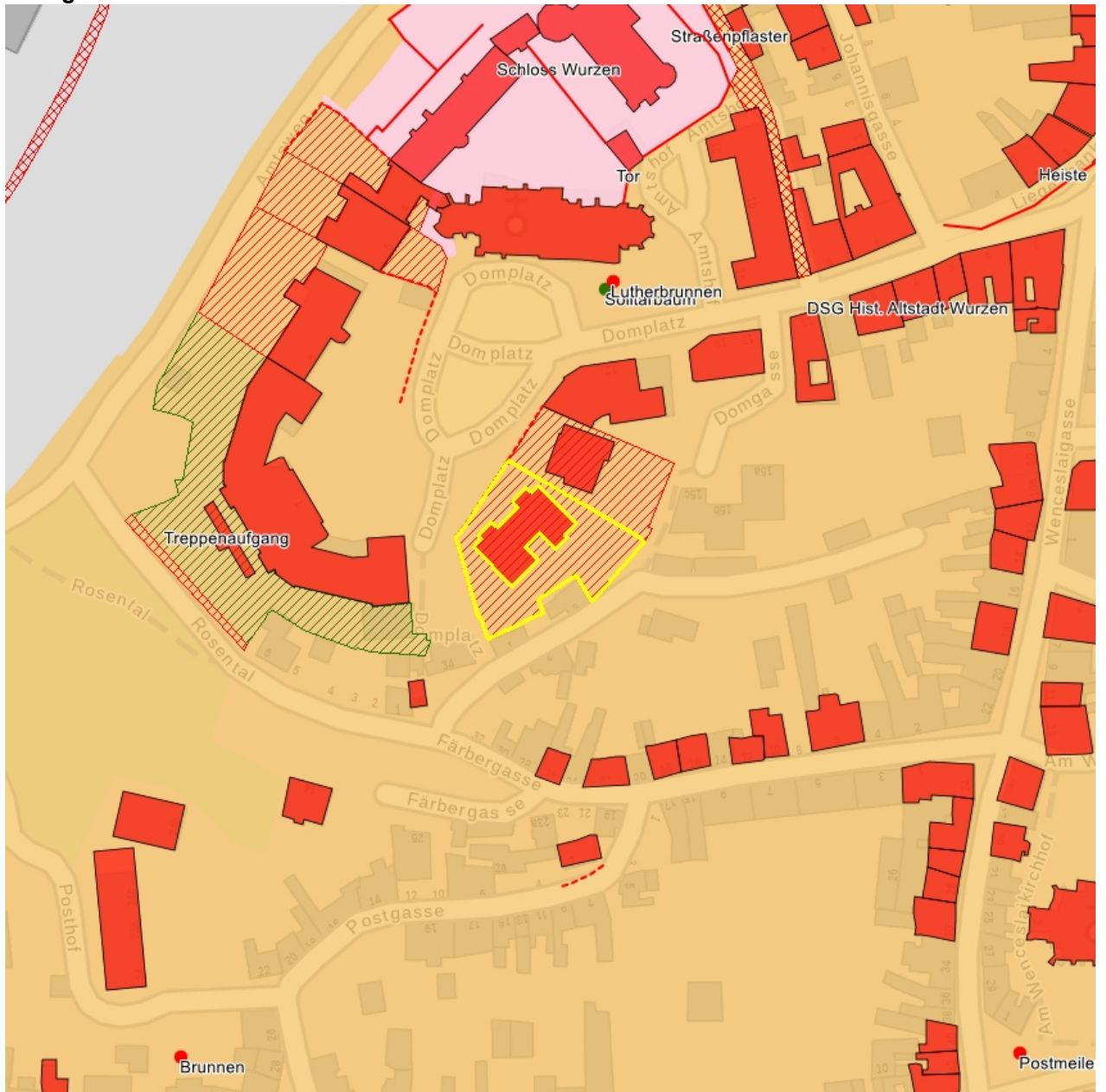
**Datierung** um 1880/1890 (Pfarrhaus)

**Ausweisungsstelle** Landesamt für Denkmalpflege Sachsen



**Fotonummer** DF 406 928  
Aufnahmejahr  
Fotograf  
Beschreibung

## Auszug aus der Denkmalkarte



Dieses Dokument ist gemäß der Creative Commons-Lizenz CC-BY-NC-ND urheberrechtlich geschützt.

