

Kulturdenkmale im Freistaat Sachsen - Denkmaldokument

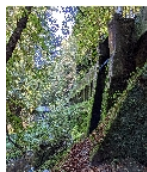
Obj.-Dok.-Nr.	09254342
Kreis	Sächsische Schweiz-Osterzgebirge
Gemeinde	Lohmen
Anschrift	Niezelgrund -
Gem. * Fl-stck. * Flur	Lohmen * 391/7; 606; 604/1
Bauwerksname	Wasserkraftwerk Niezelgrund; Holzstoff- und Pappenfabrik Weber & Niezel (ehem.)

Kurzcharakteristik

Wasserkraftwerk einer Holzstoff- und Pappenfabrik, bestehend aus der Wehranlage, dem Triebwerkskanal samt Einlaufschütz (der Oberwasserkanal als Aquädukt, der Unterwasserkanal teils überwölbt ausgeführt) und dem Turbinenhaus sowie mehreren Uferstützmauern entlang der Wesenitz; Kraftwerksanlage der früheren Holzstoff- und Pappenfabrik Weber & Niezel, seit 2000 mit neuer technischer Ausstattung erneut in Betrieb, architektonisch aufwändige wasserbauliche Anlage, das Aquädukt ein imposantes, dem Lauf der Wesenitz mit leichter Krümmung folgendes Bauwerk aus Sandstein und Stampfbeton, bedeutendes Zeugnis der Energieerzeugung im Elbsandsteingebirge, mit der Ausführung des Triebwerkskanals als Aquädukt singulär im Gebiet der Sächsischen Schweiz und von großer technikgeschichtlicher Bedeutung

Datierung 1877 (Wasserkraftwerk); 1887/88, Turbinenhaus (Wasserkraftwerk); 1877 (Wehr); 1877 (Werkskanal); 1887/88 (Aquädukt)

Ausweisungsstelle Landesamt für Denkmalpflege Sachsen



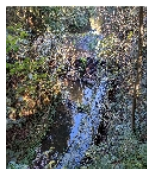
Fotonummer **F 09254342 A**
Aufnahmejahr 2021
Fotograf Wobbe, Corinna
Beschreibung Blick aus westlicher Richtung auf die Wehranlage in der Wesenitz sowie Triebwerkskanal (Aquädukt) mit Abschlag (rechts)



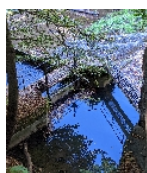
Fotonummer **F 09254342 H**
Aufnahmejahr 2021
Fotograf Wobbe, Corinna
Beschreibung Abschlag auf der Luftseite des Triebwerkskanals (Aquädukts)



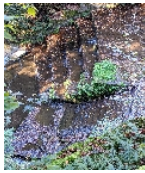
Fotonummer **F 09254342 G**
Aufnahmejahr 2021
Fotograf Wobbe, Corinna
Beschreibung Triebwerkskanal mit Abschlag zur Wesenitz und Einlauf in das Turbinenhaus mit Rechenanlage, Blick aus südlicher Richtung



Fotonummer **F 09254342 B**
Aufnahmejahr 2021
Fotograf Wobbe, Corinna
Beschreibung Wehranlage in der Wesenitz mit Triebwerkskanal



Fotonummer **F 09254342 C**
Aufnahmejahr 2021
Fotograf Wobbe, Corinna
Beschreibung Einlauf in den Triebwerkskanal mit Schütz



Fotonummer
Aufnahmejahr
Fotograf
Beschreibung

F 09254342 D
2021
Wobbe, Corinna
Wehranlage, Ansicht von Süden



Fotonummer
Aufnahmejahr
Fotograf
Beschreibung

F 09254342 E
2021
Wobbe, Corinna
Triebwerkskanal (Aquädukt), Hangseite, Blick nach Osten



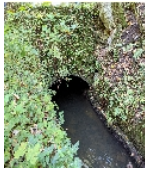
Fotonummer
Aufnahmejahr
Fotograf
Beschreibung

F 09254342 F
2021
Wobbe, Corinna
Triebwerkskanal (Aquädukt), Hangseite, Blick nach Westen zum Turbinenhaus



Fotonummer
Aufnahmejahr
Fotograf
Beschreibung

F 09254342 I
2021
Wobbe, Corinna
Blick aus Westen auf Turbinenhaus mit Anbau (Trafostation), dahinter Triebwerkskanal (Aquädukt) und Wehranlage



Fotonummer
Aufnahmejahr
Fotograf
Beschreibung

F 09254342 J
2021
Wobbe, Corinna
Triebwerkskanal (Unterwasserkanal), Gewölbe des unterirdischen Teilstücks westlich des Turbinenhauses



Fotonummer
Aufnahmejahr
Fotograf
Beschreibung

F 09254342 K
2021
Wobbe, Corinna
Triebwerkskanal (Unterwasserkanal), weiterer Verlauf in westlicher Richtung

Auszug aus der Denkmalkarte



Dieses Dokument ist gemäß der Creative Commons-Lizenz CC-BY-NC-ND urheberrechtlich geschützt.

