

Kulturdenkmale im Freistaat Sachsen - Denkmaldokument

Obj.-Dok.-Nr. 09254308
Kreis Sächsische Schweiz-Osterzgebirge
Gemeinde Lohmen
Anschrift Am Anger 16
Gem. * Fl-stck. * Flur Doberzeit * 116/12

Kurzcharakteristik

Toreinfahrt und Einfriedungsmauer eines Bauernhofes; die zwei Torpfeiler der Hofzufahrt mit Kugelbekrönung, Hofmauer mit korbbogiger Pforte, ortsbildprägend und baugeschichtlich von Bedeutung

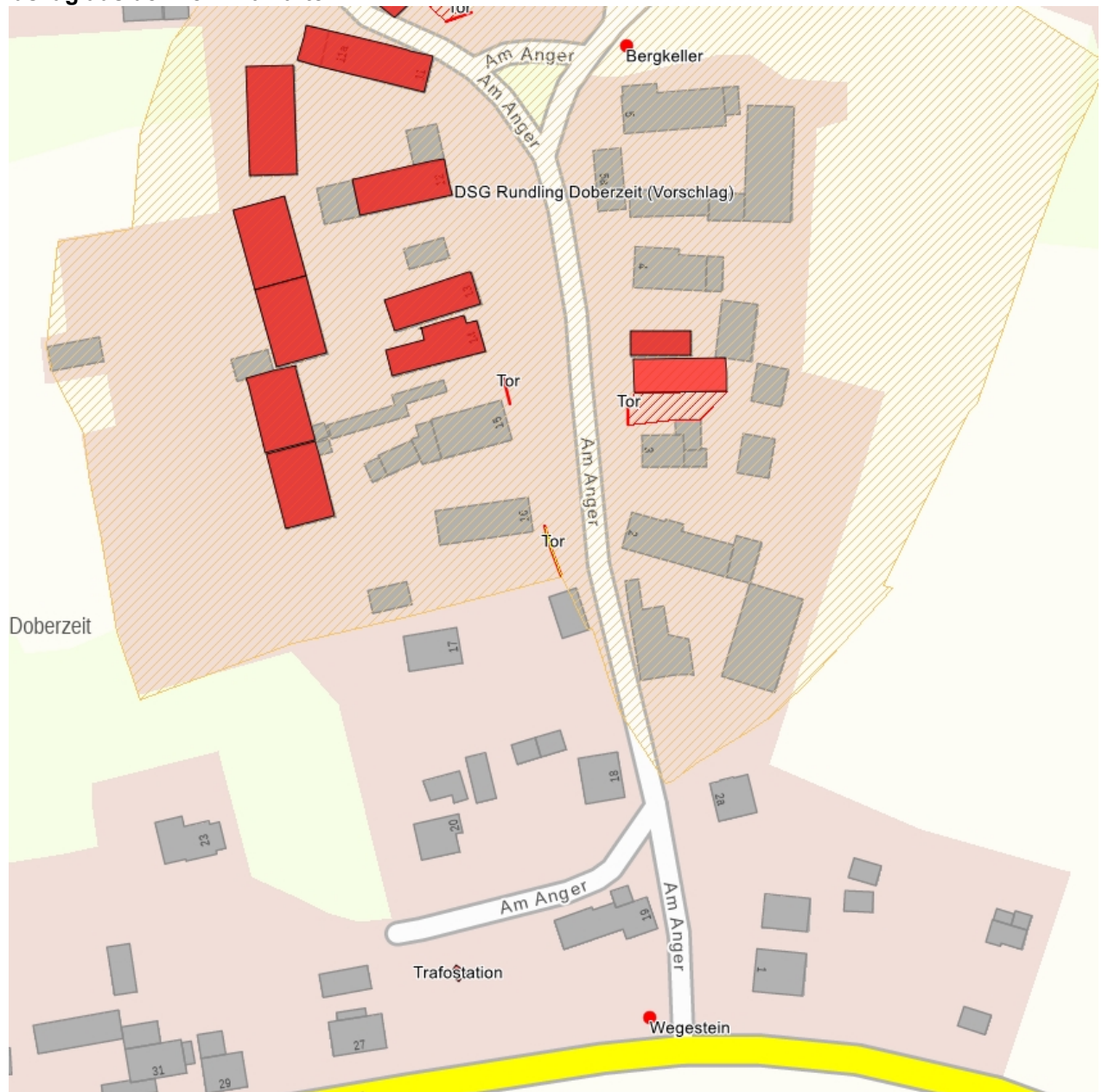
Datierung 19. Jh. (Toreinfahrt)

Ausweisungsstelle Landesamt für Denkmalpflege Sachsen



Fotonummer	F 09254308 A
Aufnahmejahr	2008
Fotograf	Finkler, Lutz
Beschreibung	Zwei Torpfeiler und Einfriedungsmauer

Auszug aus der Denkmalkarte



Dieses Dokument ist gemäß der Creative Commons-Lizenz CC-BY-NC-ND urheberrechtlich geschützt.

