

Kulturdenkmale im Freistaat Sachsen - Denkmaldokument

Obj.-Dok.-Nr. 09253682
Kreis Bautzen
Gemeinde Kubschütz
Anschrift Soritz 15
Gem. * Fl-stck. * Flur Soritz * 29

Kurzcharakteristik

Wohnhaus und Scheune; Wohnhaus Bruchsteinbau mit Zwillingsfenster und Oculus im Giebel, Satteldach, Scheune mit Kreuzstrebenfachwerk und Langständer, baugeschichtlich und sozialgeschichtlich von Bedeutung

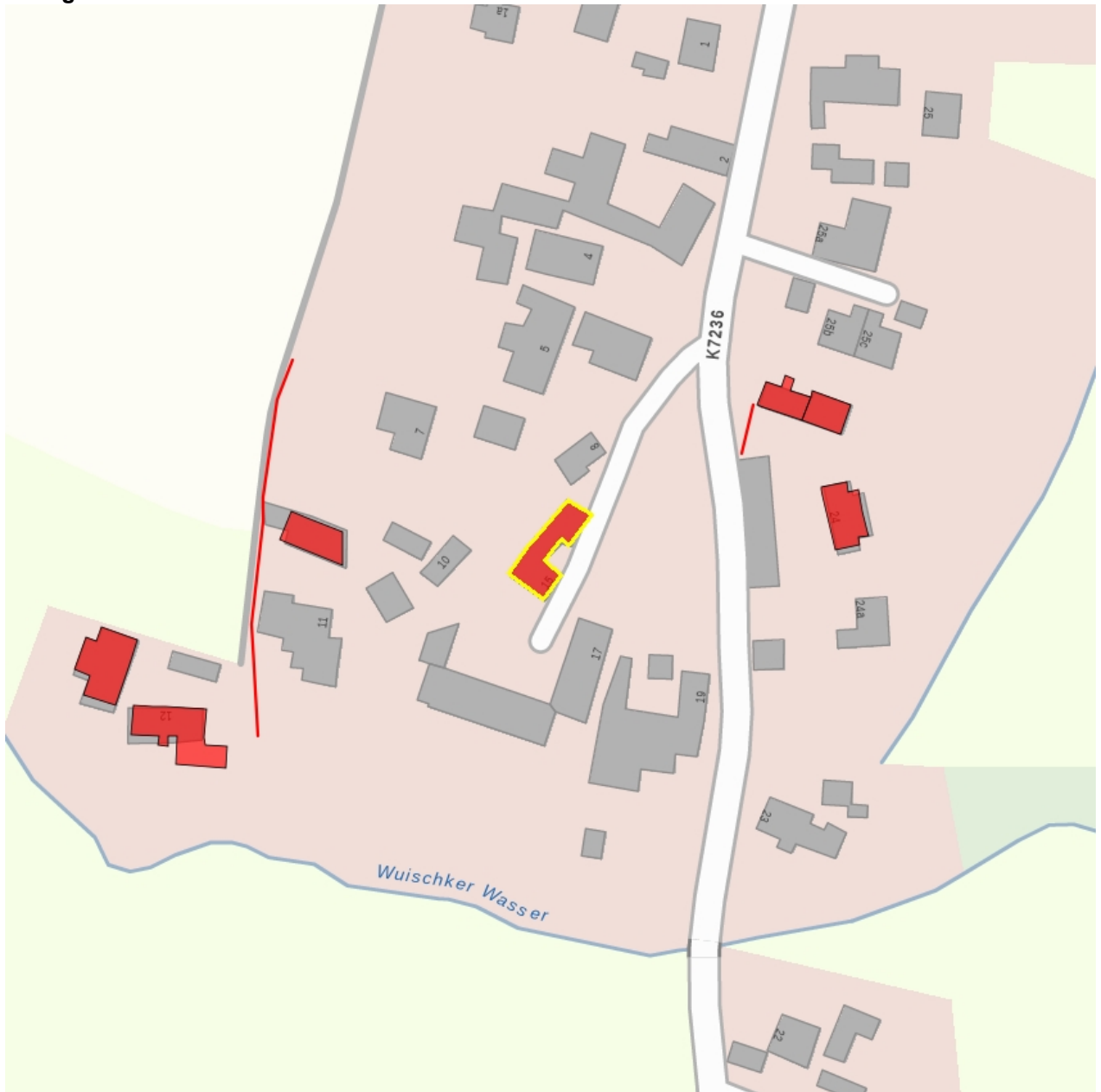
Datierung wahrscheinlich 17. Jh. (Scheune); 2. Hälfte 19. Jh. (Wohnhaus)

Ausweisungsstelle Landesamt für Denkmalpflege Sachsen



Fotonummer XLVI/47/10
Aufnahmejahr
Fotograf
Beschreibung

Auszug aus der Denkmalkarte



Dieses Dokument ist gemäß der Creative Commons-Lizenz CC-BY-NC-ND urheberrechtlich geschützt.

