

Kulturdenkmale im Freistaat Sachsen - Denkmaldokument

Obj.-Dok.-Nr.	09253061
Kreis	Bautzen
Gemeinde	Bautzen, Stadt
Anschrift	Zinzendorfstraße 1
Gem. * Fl-stck. * Flur	Kleinwelka * 33/3; 34/3
Bauwerksname	Mädchenhaus; Mädchenanstalt; Missionsmädchenschule; Sorbische Oberschule; Kolonie Kleinwelka (Sachgesamtheit)

Kurzcharakteristik

Einzeldenkmal o. g. Sachgesamtheit: Komplex aus drei Wohnhäusern (siehe Sachgesamtheitsdokument - Obj. 09300736) sowie Turnhalle; Wohnhäuser mit spätklassizistischen Putzfassaden, Turnhalle der ehemal. Mädchenschule als eingeschossiger, massiver, verputzter Baukörper mit vertikalen Klinkerlisenen zur Fassadengliederung und Innendachtragwerk, Segmentbogenfenstern und Satteldach; baugeschichtlich und straßenbildprägend von Bedeutung

Datierung 1860 (Eckhaus zum Friedhofsweg); 1874-1875 (östliches Gebäude); 1894 (Mittelhaus); Anfang 19. Jh. (Turnhalle)

Ausweisungsstelle Landesamt für Denkmalpflege Sachsen



Fotonummer XL/14/33
Aufnahmejahr
Fotograf
Beschreibung



Fotonummer XL/14/34
Aufnahmejahr
Fotograf
Beschreibung



Fotonummer CXXVII/26/1
Aufnahmejahr 2011
Fotograf Kube, Ricarda
Beschreibung Komplex aus drei Wohnhäusern



Fotonummer CXXVII/26/6
Aufnahmejahr 2011
Fotograf Kube, Ricarda
Beschreibung Komplex aus drei Wohnhäusern, rechts der Friedhofsweg



Fotonummer CXXVII/26/7
Aufnahmejahr 2011
Fotograf Kube, Ricarda
Beschreibung Komplex aus drei Wohnhäusern, Eingang in das rechte Haus



Fotonummer CXXVII/26/12
Aufnahmejahr 2011
Fotograf Kube, Ricarda
Beschreibung Komplex aus drei Wohnhäusern, Rückseite



Fotonummer
Aufnahmejahr
Fotograf
Beschreibung

CXXVII/21/28
2011
Kube, Ricarda
Komplex aus drei Wohnhäusern, Rückseite



Fotonummer
Aufnahmejahr
Fotograf
Beschreibung

CXXVII/23/17
2011
Kube, Ricarda
Komplex aus drei Wohnhäusern, linkes Haus



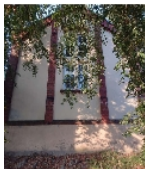
Fotonummer
Aufnahmejahr
Fotograf
Beschreibung

CXXVII/23/18
2011
Kube, Ricarda
Komplex aus drei Wohnhäusern, linkes Haus



Fotonummer
Aufnahmejahr
Fotograf
Beschreibung

F 09253061 A
2023
Böhme, Katrin und Volker
Turnhalle, Gartenfassade



Fotonummer
Aufnahmejahr
Fotograf
Beschreibung

F 09253061 B
2023
Böhme, Katrin und Volker
Turnhalle, Nordgiebel



Fotonummer
Aufnahmejahr
Fotograf
Beschreibung

F 09253061 C
2023
Böhme, Katrin und Volker
Turnhalle, Nordgiebel, Ecke Westseite



Fotonummer
Aufnahmejahr
Fotograf
Beschreibung

F 09253061 D
2023
Böhme, Katrin und Volker
Turnhalle, Westseite, Gartenfassade



Fotonummer
Aufnahmejahr
Fotograf
Beschreibung

F 09253061 E
2023
Böhme, Katrin und Volker
Turnhalle, Westseite, Gartenfassade



Fotonummer
Aufnahmejahr
Fotograf
Beschreibung

F 09253061 F
2023
Böhme, Katrin und Volker
Turnhalle, Westseite, Gartenfassade



Fotonummer
Aufnahmejahr
Fotograf
Beschreibung

F 09253061 G
2023
Böhme, Katrin und Volker
Turnhalle, Südgiebel



Fotonummer
Aufnahmejahr
Fotograf
Beschreibung

F 09253061 H
2023
Böhme, Katrin und Volker
Turnhalle, Südgiebel, Ecke Ostfassade



Fotonummer
Aufnahmejahr
Fotograf
Beschreibung

F 09253061 I
2023
Böhme, Katrin und Volker
Turnhalle, Ostfassade



Fotonummer
Aufnahmejahr
Fotograf
Beschreibung

F 09253061 J
2023
Böhme, Katrin und Volker
Turnhalle, Ostfassade



Fotonummer
Aufnahmejahr
Fotograf
Beschreibung

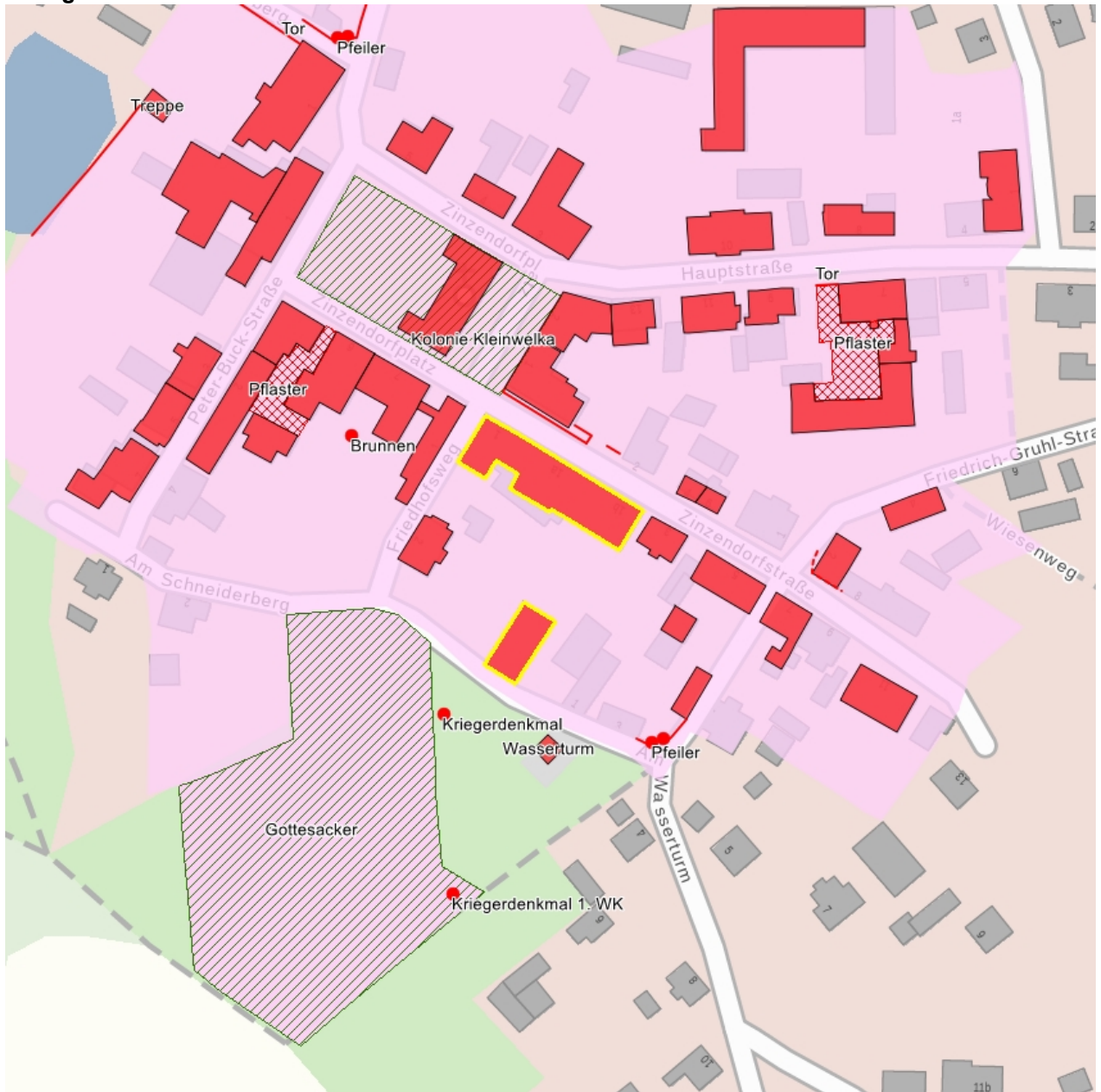
F 09253061 K
2023
Böhme, Katrin und Volker
Turnhalle



Fotonummer
Aufnahmejahr
Fotograf
Beschreibung

F 09253061 L
2011
Rosner, Ulrich
Drei Schulegebäude (östlicher, zweigeschossiger Bau,
Mittelhaus und Eckhaus zum Friedhofsweg)

Auszug aus der Denkmalkarte



Dieses Dokument ist gemäß der Creative Commons-Lizenz CC-BY-NC-ND urheberrechtlich geschützt.

