

## Kulturdenkmale im Freistaat Sachsen - Denkmaldokument

**Obj.-Dok.-Nr.** 09252039  
**Kreis** Bautzen  
**Gemeinde** Malschwitz  
**Anschrift** Am Berg 18; 18a  
**Gem. \* Fl-stck. \* Flur** Rackel \* 235/1; 235/2; 235/4; 235/6

### Kurzcharakteristik

Wohnhaus, Scheune, zwei Seitengebäude und Taubenhaus eines Vierseithofes; Wohnhaus Putzbau mit übergiebeltem Mittelrisalit und Satteldach, Seitengebäude und Scheune verputzte Bruchsteinbauten mit Drempel, baugeschichtlich und ortsgeschichtlich von Bedeutung

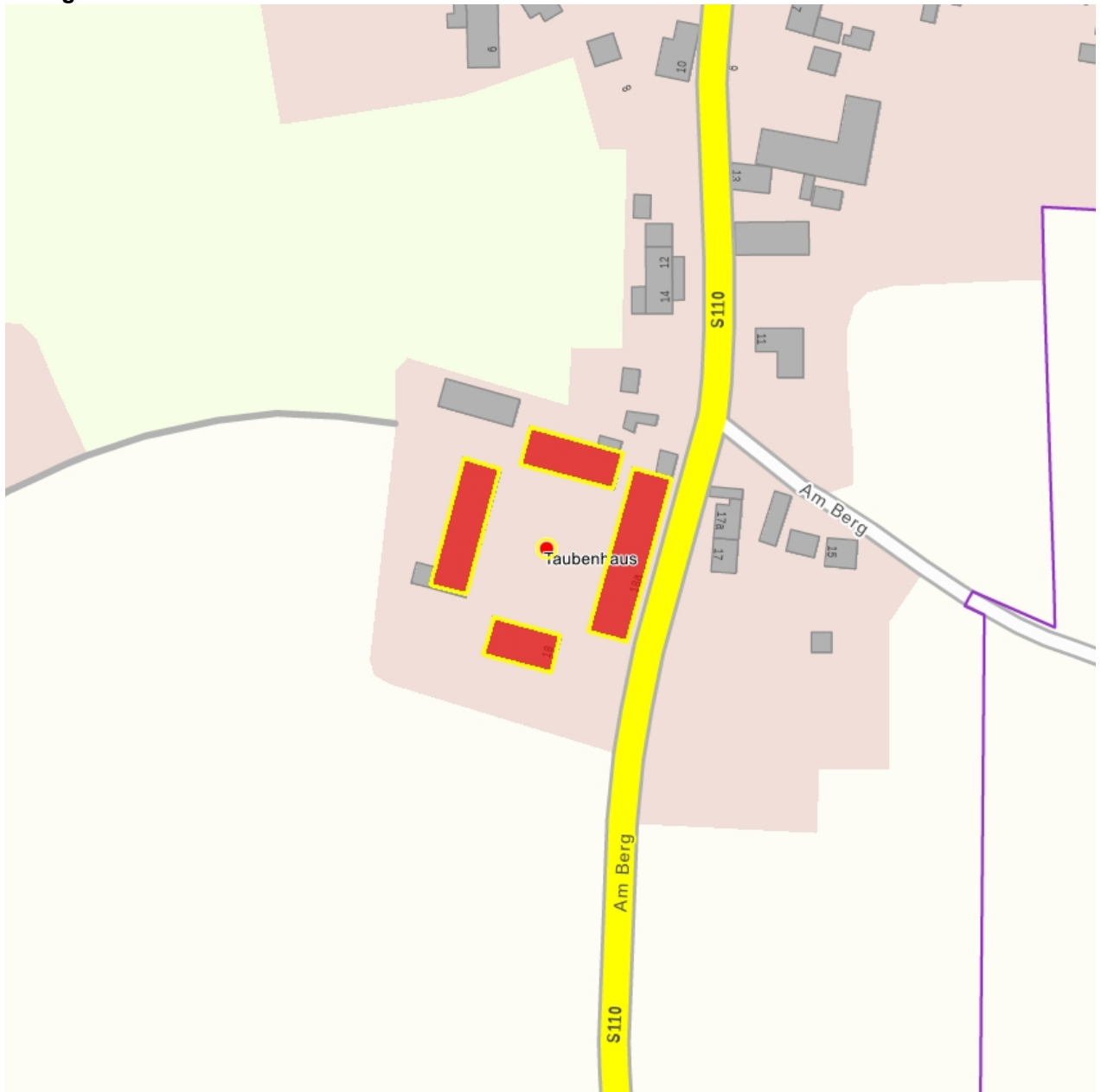
**Datierung** um 1910 (Bauernhaus); um 1870 (Vierseithof)

**Ausweisungsstelle** Landesamt für Denkmalpflege Sachsen



**Fotonummer** XXVII/94/16  
**Aufnahmejahr**  
**Fotograf**  
**Beschreibung**

Auszug aus der Denkmalkarte



Dieses Dokument ist gemäß der Creative Commons-Lizenz CC-BY-NC-ND urheberrechtlich geschützt.

