

## Kulturdenkmale im Freistaat Sachsen - Denkmaldokument

<b>Obj.-Dok.-Nr.</b>	09251980
<b>Kreis</b>	Bautzen
<b>Gemeinde</b>	Doberschau-Gaußig
<b>Anschrift</b>	An der Kirche 1
<b>Gem. * Fl-stck. * Flur</b>	Gaußig * 74
<b>Bauwerksname</b>	Martinskirche

### Kurzcharakteristik

Kirche mit Ausstattung und Kirchhof sowie Denkmal für die Gefallenen des Ersten Weltkrieges; neoromanische Saalkirche mit barockem Westturm, Putzbau mit geradem Schluss, Strebebölgern und Satteldach, rundbogige Fenster in zwei Geschossen, baugeschichtlich und ortsgeschichtlich von Bedeutung

### Denkmaltext

Die Martinskirche, eine mächtige neuromanische Saalkirche, wurde 1873/ 1874 nach Plänen von Carl August Schramm errichtet. Sie ersetzte den mittelalterlichen Vorgängerbau, der sich ursprünglich an gleicher Stelle befand und 1873 abgerissen wurde. Schon 1855 war der Kirchhof als Begräbnisplatz aufgegeben und ein neuer Friedhof auf dem Kirchschulfeld außerhalb des Dorfes angelegt worden. In diesem Zusammenhang wurde die alte Kirchhofsmauer abgebrochen. Übrig blieben die den Gottesacker umgebenden Linden. Als Einfriedung erhielt der Kirchhof eine geschnittene Weißdorn-Hecke. 1921 wurde zum Gedenken an die Gefallenen des Ersten Weltkriegs im Norden des Kirchhofs ein Kriegerdenkmal in Form eines Obelisken aufgestellt. Gleichzeitig gestaltete man das Umfeld der Ehrenanlage neu. Auch heute wird der Kirchhof wieder von der ihn umgebende Baumreihe aus Winter-Linden geprägt, deren Lücken in den letzten Jahrzehnten nachgepflanzt wurden. Eine geschnittene Weißdorn-Hecke friedet das Areal ein. Das Kriegerdenkmal wird von einem Baumpaar aus Blut-Buchen flankiert und die umgebende Ehrenanlage durch ein regelmäßiges Wegesystem erschlossen. Das Ensemble Kirche, Kirchhof und Kriegerdenkmal bilden gemeinsam mit dem Schloss und Park das kulturelle und städtebauliche Zentrum des Ortes. Sie sind baugeschichtlich und ortsgeschichtlich von Bedeutung und prägen das Ortsbild erheblich.

LfD/2021

**Datierung** 1784 (Kirchturm); 1873-1874 (Kirche); 1863 (Gemälde); 1873/1874 (Orgel); 19. Jh. (Kirchhof)

**Ausweisungsstelle** Landesamt für Denkmalpflege Sachsen

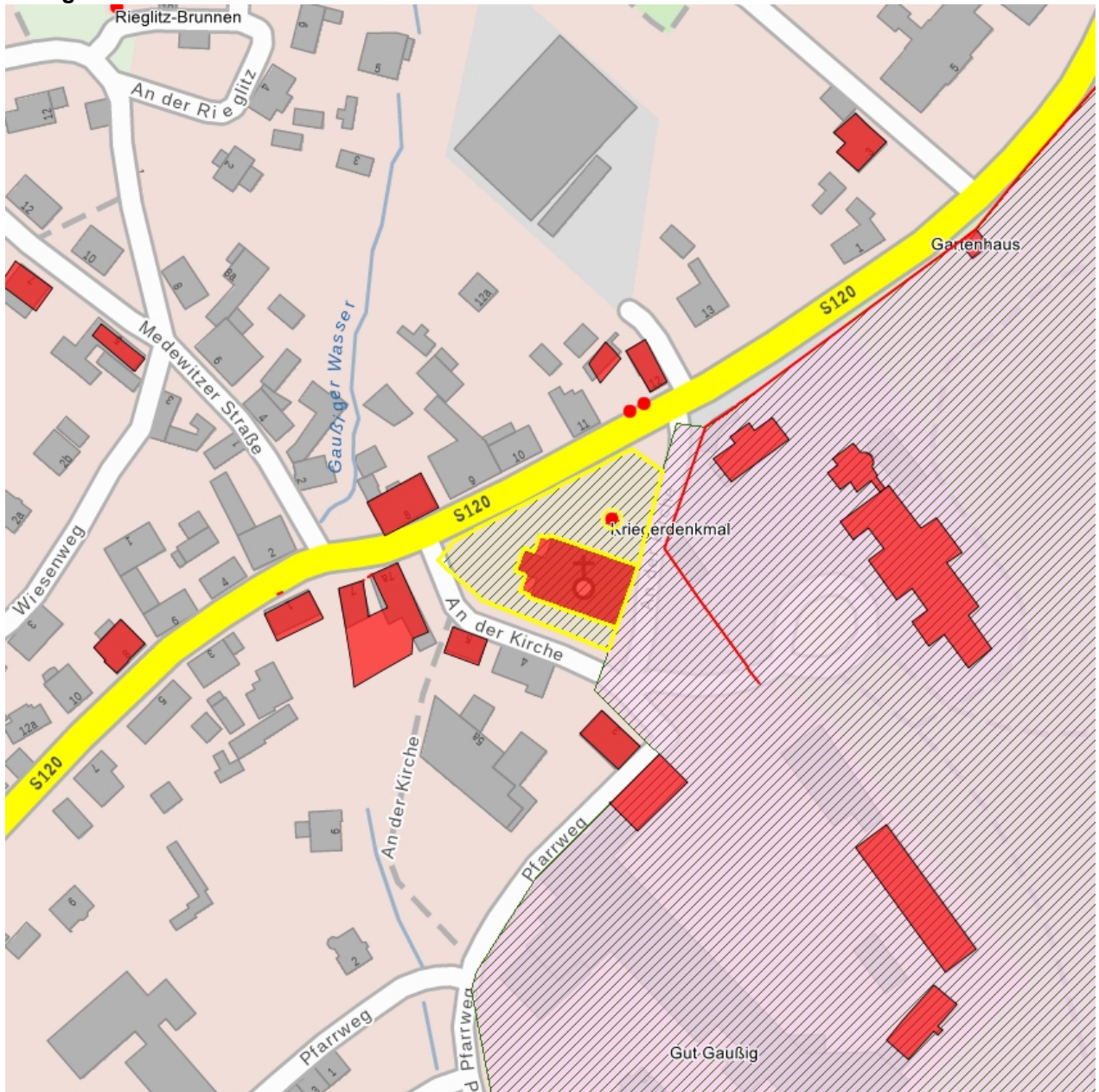


**Fotonummer** XXXVII/98/68  
Aufnahmejahr  
Fotograf  
Beschreibung



**Fotonummer** XXXVII/98/72  
Aufnahmejahr  
Fotograf  
Beschreibung

## Auszug aus der Denkmalkarte



Dieses Dokument ist gemäß der Creative Commons-Lizenz CC-BY-NC-ND urheberrechtlich geschützt.

