

Kulturdenkmale im Freistaat Sachsen - Denkmaldokument

Obj.-Dok.-Nr. 09251901
Kreis Bautzen
Gemeinde Kubschütz
Anschrift Soritz 24
Gem. * Fl-stck. * Flur Soritz * 10/6

Kurzcharakteristik

Östliches Wohnstallhaus, nördliches Wohnhaus (Umgebinde) mit angebauter Scheune und Toreinfahrt eines Bauernhofes; östliches Wohnstallhaus Fachwerk in Langständerbauweise, Wohnhaus Obergeschoss Fachwerk mit Lehmausfachung, das Wohnstallhaus gilt als einziger, nahezu vollständig erhaltener Langständerbau im Kreis Bautzen, baugeschichtlich, hausgeschichtlich und regionalgeschichtlich von Bedeutung, Seltenheitswert

Datierung um 1662 Dendro (Wohnstallhaus); bez. 1797 (Blockstube); bez. 1862, Kern älter (Scheune); bez. 1774 (Toreinfahrt)

Ausweisungsstelle Landesamt für Denkmalpflege Sachsen

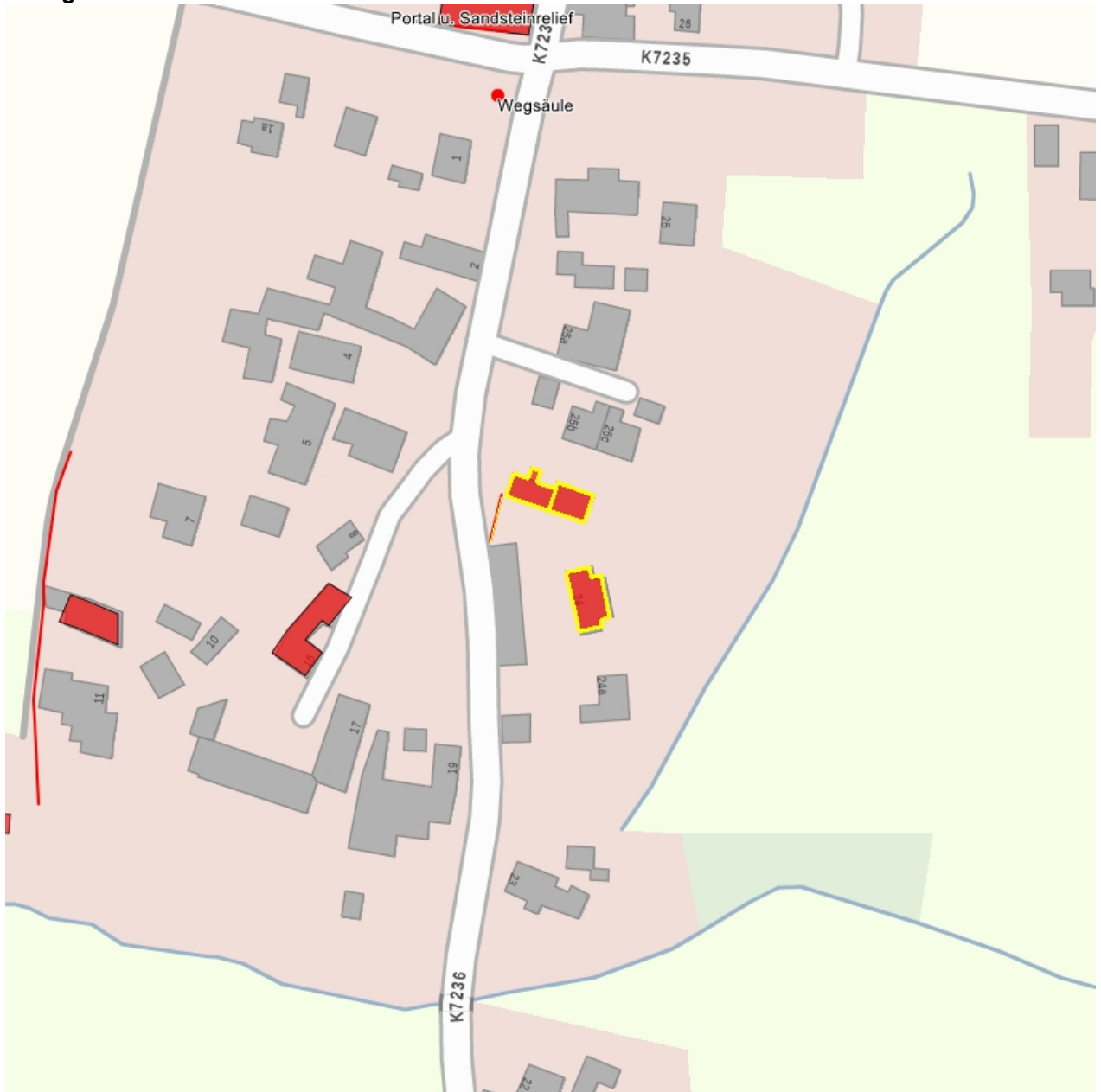


Fotonummer **F 09251901 A**
Aufnahmejahr 2014
Fotograf Matthes, Arnd
Beschreibung Wohnhaus (Umgebinde) sowie Toreinfahrt eines Bauernhofes



Fotonummer **CXXI/18/23**
Aufnahmejahr
Fotograf
Beschreibung Bruchsteinmauern (verbliebenes EG-Mauerwerk der abgebrochenen Gebäude gegenüber Nr. 24)

Auszug aus der Denkmalkarte



Dieses Dokument ist gemäß der Creative Commons-Lizenz CC-BY-NC-ND urheberrechtlich geschützt.

