

**Kulturdenkmale im Freistaat Sachsen -
Denkmaldokument**

Obj.-Dok.-Nr. 09251267
Kreis Bautzen
Gemeinde Göda
Anschrift Pfarrweg 5
Gem. * Fl-stck. * Flur Göda * 188/3

Kurzcharakteristik

Südliches Wohnhaus, nördliches Seitengebäude mit Oberlaube und westliche Scheune eines Vierseithofes; Wohnhaus Obergeschoss Fachwerk, Seitengebäude mit verbretterter Oberlaube, baugeschichtlich und wirtschaftsgeschichtlich von Bedeutung

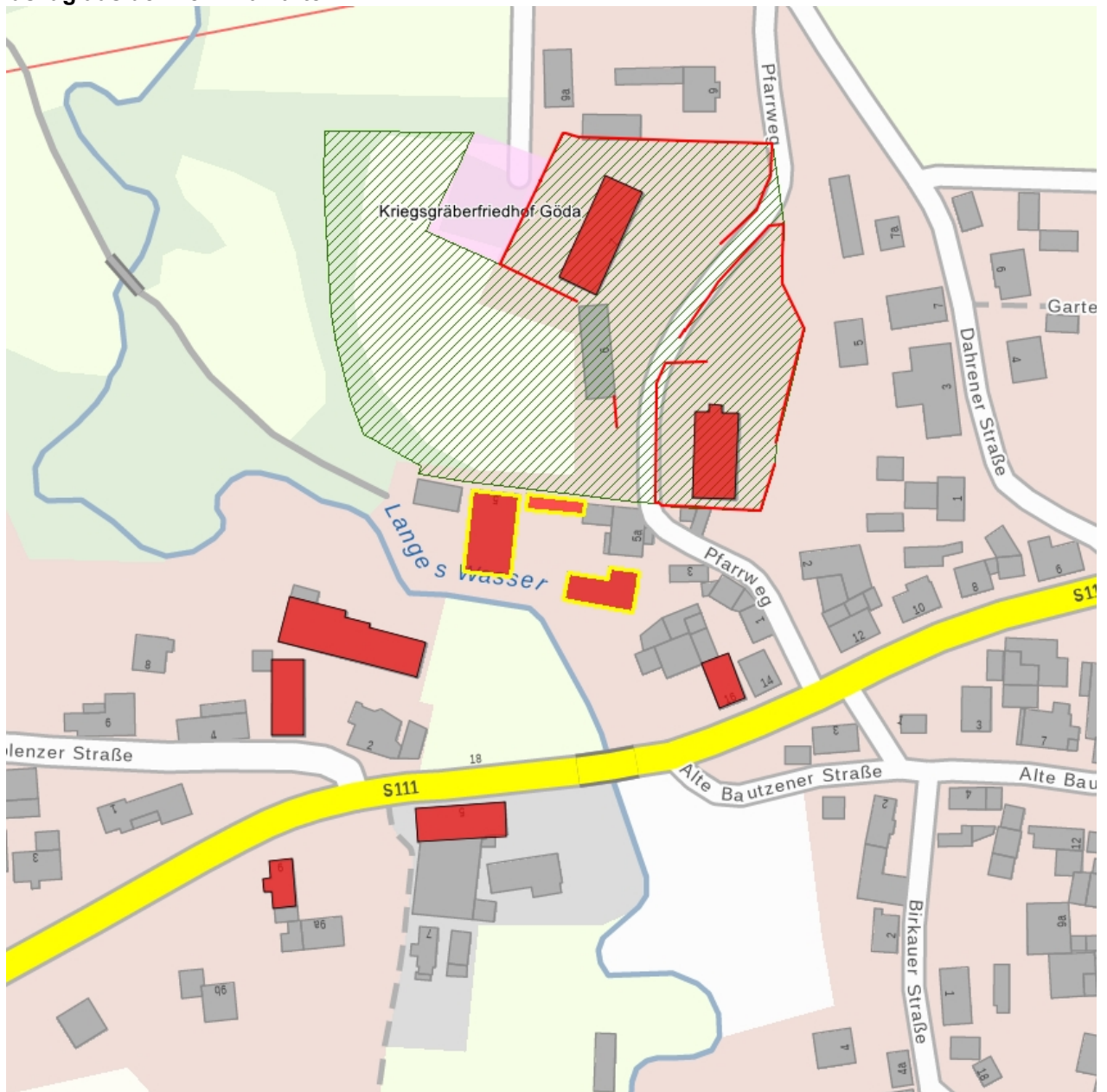
Datierung um 1830 (Bauernhaus); bez. 1838 (Seitengebäude); bez. 1829 (Scheune)

Ausweisungsstelle Landesamt für Denkmalpflege Sachsen



Fotonummer XXVIII/28/6
Aufnahmejahr
Fotograf
Beschreibung

Auszug aus der Denkmalkarte



Dieses Dokument ist gemäß der Creative Commons-Lizenz CC-BY-NC-ND urheberrechtlich geschützt.

