

## Kulturdenkmale im Freistaat Sachsen - Denkmaldokument

**Obj.-Dok.-Nr.** 09250270  
**Kreis** Bautzen  
**Gemeinde** Schirgiswalde-Kirschau, Stadt  
**Anschrift** Sohlander Straße 71  
**Gem. \* Fl-stck. \* Flur** Schirgiswalde \* 717

### Kurzcharakteristik

Wohnhaus (Umgebände); Obergeschoss Fachwerk verbrettert, baugeschichtlich von Bedeutung

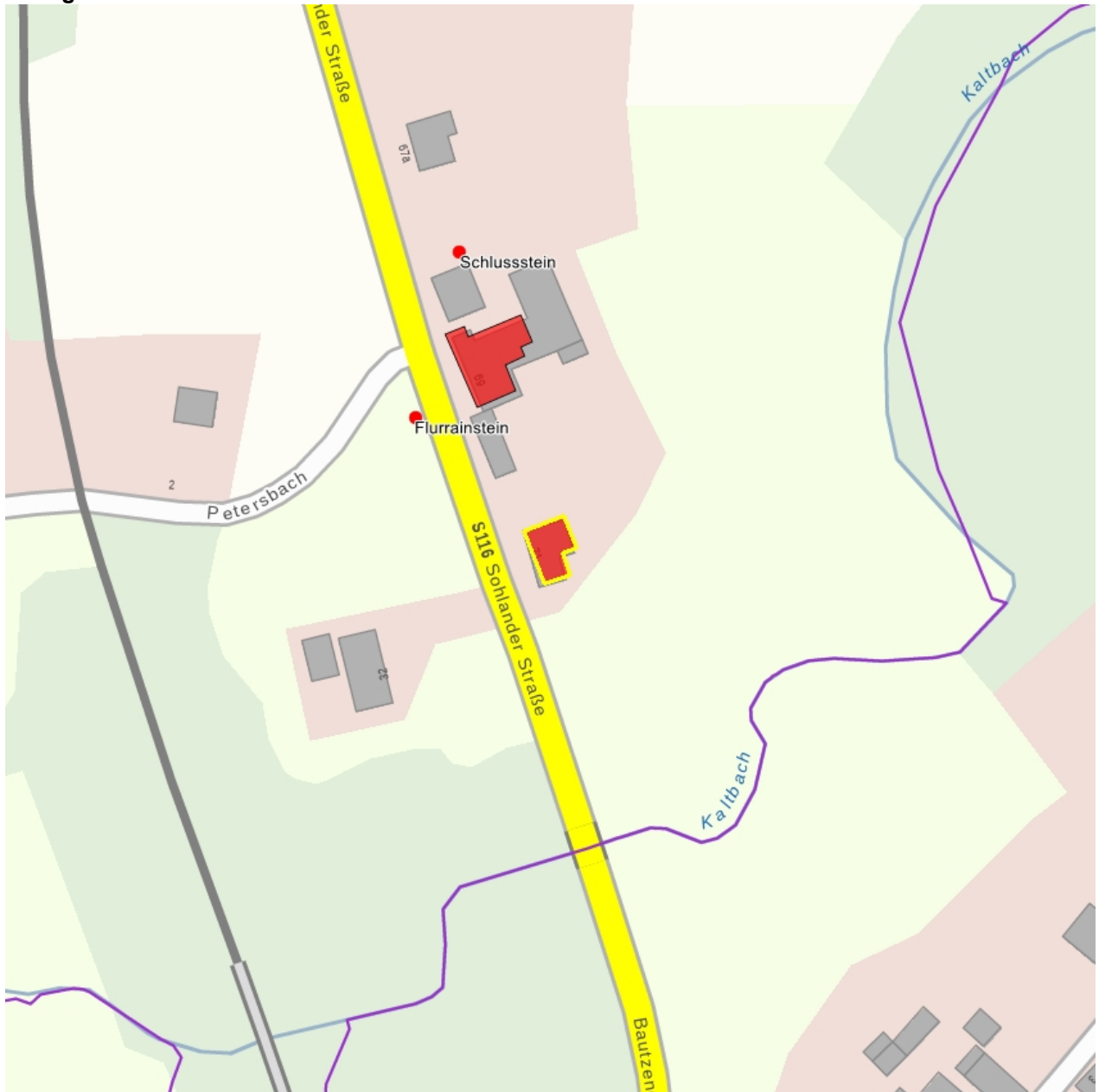
**Datierung** um 1830 (Wohnhaus)

**Ausweisungsstelle** Landesamt für Denkmalpflege Sachsen



<b>Fotonummer</b>	<b>XXXVII/52/74</b>
Aufnahmejahr	1994
Fotograf	Frey, Claudia
Beschreibung	Wohnhaus (Umgebände)

## Auszug aus der Denkmalkarte



Dieses Dokument ist gemäß der Creative Commons-Lizenz CC-BY-NC-ND urheberrechtlich geschützt.

