

Kulturdenkmale im Freistaat Sachsen - Denkmaldokument

Obj.-Dok.-Nr.	09248098
Kreis	Zwickau
Gemeinde	Glauchau, Stadt
Anschrift	Am Relsner Eck 2
Gem. * Fl-stck. * Flur	Glauchau * 3275/5
Bauwerksname	Scheermühle

Kurzcharakteristik

Mühle mit vollständig erhaltener technischer Ausstattung; singuläre Anlage auf Grund der Authentizität und Komplexität der technischen Ausstattung

Datierung um 1820 (Mühle); um 1900 (Mühle)

Ausweisungsstelle Landesamt für Denkmalpflege Sachsen



Fotonummer **F 09248098 A**
Aufnahmejahr 2007
Fotograf Ullrich
Beschreibung Mühle: Hofansicht mit Haupteingang



Fotonummer **F 09248098 C**
Aufnahmejahr 2007
Fotograf Ullrich, Stefanie
Beschreibung Mühle: zwei Silos und Trafohäuschen



Fotonummer **F 09248098 D**
Aufnahmejahr 2007
Fotograf Ullrich
Beschreibung Altes Mühlenwohnhaus



Fotonummer **F 09248098 E**
Aufnahmejahr 2007
Fotograf Ullrich
Beschreibung Mühle - Keller: Elektromotor zum Antrieb der Mühlenmaschinen



Fotonummer **F 09248098 F**
Aufnahmejahr 2007
Fotograf Ullrich, Stefanie
Beschreibung Mühle - 1. Obergeschoss: 2. Walzstuhl (von links, Fa. Landgraf & Sohn Bad Frankenhausen, Kyffhäuser)



Fotonummer **F 09248098 K**
Aufnahmejahr 2007
Fotograf Ullrich, Stefanie
Beschreibung Mühle: Linkes Silo mit Trafohäuschen



Fotonummer
Aufnahmejahr
Fotograf
Beschreibung

F 09248098 L
2007
Ullrich, Stefanie
Mühle: Rückseite der Mühle



Fotonummer
Aufnahmejahr
Fotograf
Beschreibung

F 09248098 M
2007
Ullrich, Stefanie
Mühle - Keller: Turbine mit Transmission zum Antrieb von Maschinen



Fotonummer
Aufnahmejahr
Fotograf
Beschreibung

F 09248098 N
2007
Ullrich, Stefanie
Mühle - Keller: Schleifmaschine (dahinter Turbine)



Fotonummer
Aufnahmejahr
Fotograf
Beschreibung

F 09248098 O
2007
Ullrich, Stefanie
Mühle - Keller: Trichter unter Silo (Zufuhr zu einer Schnecke)



Fotonummer
Aufnahmejahr
Fotograf
Beschreibung

F 09248098 P
2007
Ullrich, Stefanie
Mühle - Erdgeschoss: Blick vom Eingang ins Erdgeschoss



Fotonummer
Aufnahmejahr
Fotograf
Beschreibung

F 09248098 Q
2007
Ullrich, Stefanie
Mühle - Erdgeschoss: Kontor links des Eingangs



Fotonummer
Aufnahmejahr
Fotograf
Beschreibung

F 09248098 R
2007
Ullrich, Stefanie
Mühle - Erdgeschoss: Büro des Mühlenbesitzers



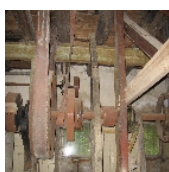
Fotonummer
Aufnahmejahr
Fotograf
Beschreibung

F 09248098 S
2007
Ullrich, Stefanie
Mühle - Erdgeschoss: Unterer Teil der Mehlmischmaschine, Antrieb



Fotonummer
Aufnahmejahr
Fotograf
Beschreibung

F 09248098 T
2007
Ullrich, Stefanie
Mühle - Erdgeschoss: Unterer Teil einer Mehlmischmaschine, Rückansicht mit Schnecke



Fotonummer
Aufnahmejahr
Fotograf
Beschreibung

F 09248098 U
2007
Ullrich, Stefanie
Mühle - Erdgeschoss: Transmission zum Antrieb der Walzstühle im 1. Obergeschoss (vermutlich)



Fotonummer
Aufnahmejahr
Fotograf
Beschreibung

F 09248098 U
2007
Ullrich, Stefanie
Mühle - Erdgeschoss: Balkenkonstruktion zum internen Transport, Kasten mit Schnecke und Antriebsrad für die Schnecke



Fotonummer
Aufnahmejahr
Fotograf
Beschreibung

F 09248098 V
2007
Ullrich, Stefanie
Mühle - Erdgeschoss: Vom Keller hoch führende Transmission



Fotonummer
Aufnahmejahr
Fotograf
Beschreibung

F 09248098 W
2007
Ullrich
Mühle - Erdgeschoss: Aufenthaltsraum gegenüber des Büros



Fotonummer
Aufnahmejahr
Fotograf
Beschreibung

F 09248098 X
2007
Ullrich
Mühle - Erdgeschoss: Raum zwischen den Silos (evt. ehemals für Antriebsvorrichtung)



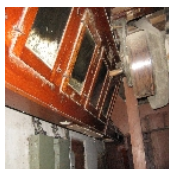
Fotonummer
Aufnahmejahr
Fotograf
Beschreibung

F 09248098 Y
2007
Ullrich
Mühle - Erdgeschoss: Umkleideraum (gegenüber des Raumes von Foto F 09248098 X)



Fotonummer
Aufnahmejahr
Fotograf
Beschreibung

F 09248098 Z
2007
Ullrich
Mühle - Erdgeschoss: Waage rechts neben dem Eingang



Fotonummer
Aufnahmejahr
Fotograf
Beschreibung

F 09248098 BQ
2007
Ullrich
Mühle - 2. Obergeschoss: Unterer Teil eines Saugschlauchfilters, oberer Teil im 3. OG



Fotonummer
Aufnahmejahr
Fotograf
Beschreibung

F 09248098 CE
2007
Ullrich
Mühle - 3. Obergeschoss (Plansichterboden): Große Standwaage mit sichtbaren Innenleben



Fotonummer
Aufnahmejahr
Fotograf
Beschreibung

F 09248098 CF
2007
Ullrich
Mühle - 3. Obergeschoss (Plansichterboden): Maschine vermutlich zur Griebearbeitung von A. Wetzig



Fotonummer
Aufnahmejahr
Fotograf
Beschreibung

F 09248098 CI
2007
Ullrich
Mühle - 3. Obergeschoss (Plansichterboden): Unterer Teil der Maschine 09248098-080



Fotonummer
Aufnahmejahr
Fotograf
Beschreibung

F 09248098 CJ
2007
Ullrich
Mühle - 3. Obergeschoss (Planschichterboden): Vermutlich Planschichter für Grieß von Arno E. Hoffmann (Nossen), Typ RA 85



Fotonummer
Aufnahmejahr
Fotograf
Beschreibung

F 09248098 CK
2007
Ullrich
Mühle - 3. Obergeschoss (Planschichterboden): Herstellerschild von 09248098-084



Fotonummer
Aufnahmejahr
Fotograf
Beschreibung

F 09248098 CL
2007
Ullrich
Mühle - 3. Obergeschoss (Planschichterboden): Rückseite eines Bürstenvorsichters



Fotonummer
Aufnahmejahr
Fotograf
Beschreibung

F 09248098 CM
2007
Ullrich
Mühle - 3. Obergeschoss (Planschichterboden): Vorderseite des Bürstenvorsichters



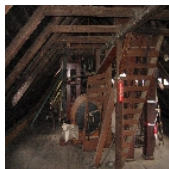
Fotonummer
Aufnahmejahr
Fotograf
Beschreibung

F 09248098 CN
2007
Ullrich
Mühle - 3. Obergeschoss (Planschichterboden): Transportschnecke in Metallkasten mit Elektromotor, vermutlich jünger als ähnliche Anlagen mit Holzkästen



Fotonummer
Aufnahmejahr
Fotograf
Beschreibung

F 09248098 CM
2007
Ullrich
Mühle - 3. Obergeschoss (Planschichterboden): Transmissionen und Seilwinde



Fotonummer
Aufnahmejahr
Fotograf
Beschreibung

F 09248098 CO
2007
Ullrich
Mühle - 4. Obergeschoss (Röhrenboden): Ansicht von Treppenaufgang



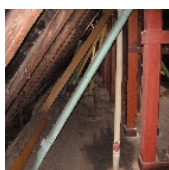
Fotonummer
Aufnahmejahr
Fotograf
Beschreibung

F 09248098 CP
2007
Ullrich
Mühle - 4. Obergeschoss (Röhrenboden): Aufzug mit Transmissionsantrieb



Fotonummer
Aufnahmejahr
Fotograf
Beschreibung

F 09248098 CQ
2007
Ullrich
Mühle - 4. Obergeschoss (Röhrenboden): Antrieb des Aufzugs



Fotonummer
Aufnahmejahr
Fotograf
Beschreibung

F 09248098 CR
2007
Ullrich
Mühle - 4. Obergeschoss (Röhrenboden): Röhren- und Balkenkonstruktion (mit Becherwerk) mit denen Getreide im Gebäude transportiert wurde



Fotonummer
Aufnahmejahr
Fotograf
Beschreibung

F 09248098 CS

2007

Ullrich

Mühle - 4. Obergeschoss (Röhrenboden): Maschine Ewuco zur Luftstrom Erzeugung (mit Elektromotor) von E. Winkelmüller & Co GmbH (Leipzig)



Fotonummer
Aufnahmejahr
Fotograf
Beschreibung

F 09248098 CT

2007

Ullrich

Mühle - 4. Obergeschoss (Röhrenboden): Herstellerschild der Maschine Ewuco



Fotonummer
Aufnahmejahr
Fotograf
Beschreibung

F 09248098 CU

2007

Ullrich

Mühle - 4. Obergeschoss (Röhrenboden): Herstellerschild des E-Motors der Maschine Ewuco



Fotonummer
Aufnahmejahr
Fotograf
Beschreibung

F 09248098 CV

2007

Ullrich

Mühle - 4. Obergeschoss (Röhrenboden): Hinterste Luftstrommaschine



Fotonummer
Aufnahmejahr
Fotograf
Beschreibung

F 09248098 CW

2007

Ullrich

Mühle - 4. Obergeschoss (Röhrenboden): Holzkasten mit Transportschnecke und Abfüllvorrichtung



Fotonummer
Aufnahmejahr
Fotograf
Beschreibung

F 09248098 CX

2007

Ullrich

Mühle - 4. Obergeschoss (Röhrenboden): Abführungsanlage zum Weizen Silo



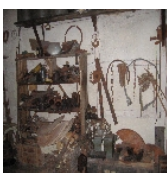
Fotonummer
Aufnahmejahr
Fotograf
Beschreibung

F 09248098 CY

2007

Ullrich

Mühlenwohnhaus - Dachboden: Linker Raum, Ersatzteillager (linke Seite)



Fotonummer
Aufnahmejahr
Fotograf
Beschreibung

F 09248098 CZ

2007

Ullrich

Mühlenwohnhaus - Dachboden: Linker Raum, Ersatzteillager (rechte Seite)



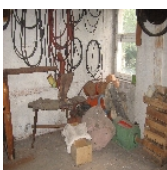
Fotonummer
Aufnahmejahr
Fotograf
Beschreibung

F 09248098 DA

2007

Ullrich

Mühlenwohnhaus - Dachboden: Rechter Raum, Ersatzteillager und Werkstatt (rechte Seite)



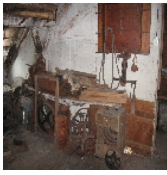
Fotonummer
Aufnahmejahr
Fotograf
Beschreibung

F 09248098 DB

2007

Ullrich

Mühlenwohnhaus - Dachboden: Rechter Raum, Ersatzteillager und Werkstatt (linke Seite)



Fotonummer
Aufnahmejahr
Fotograf
Beschreibung

F 09248098 DC
2007
Ullrich, Stefanie
Mühlenwohnhaus - Dachboden: Rechter Raum, rechts neben Eingang



Fotonummer
Aufnahmejahr
Fotograf
Beschreibung

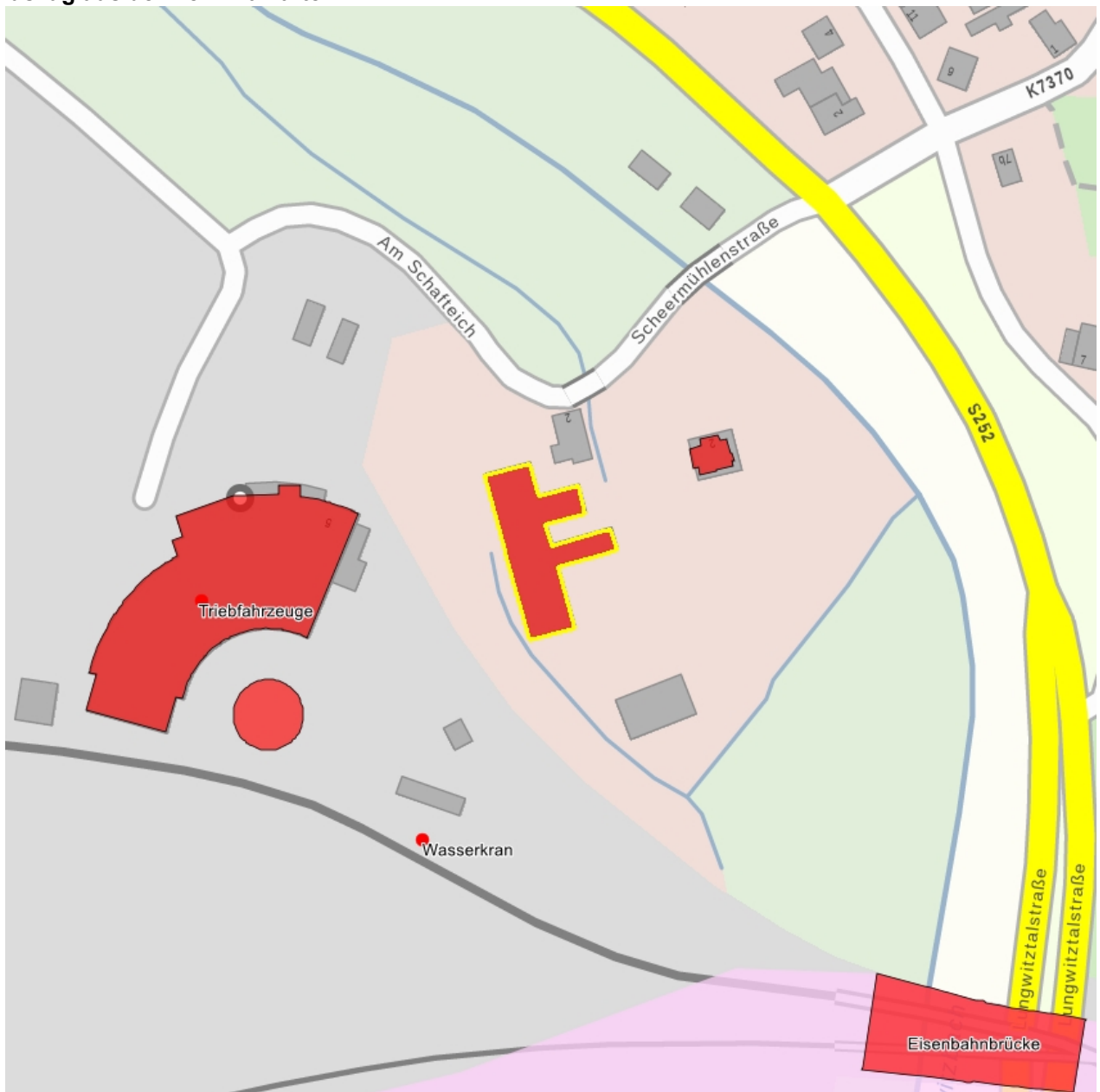
F 09248098 ZZ
2009
Nitzsche, Mathis
Mühle (mit vollständig erhaltener technischer Ausstattung)



Fotonummer
Aufnahmejahr
Fotograf
Beschreibung

F 09248098 ZY
2009
Nitzsche, Mathis
Mühle (mit vollständig erhaltener technischer Ausstattung)

Auszug aus der Denkmalkarte



Dieses Dokument ist gemäß der Creative Commons-Lizenz CC-BY-NC-ND urheberrechtlich geschützt.

