

## Kulturdenkmale im Freistaat Sachsen - Denkmaldokument

**Obj.-Dok.-Nr.** 09247469  
**Kreis** Vogtlandkreis  
**Gemeinde** Plauen, Stadt  
**Anschrift** Seumestraße 55  
**Gem. \* Fl-stck. \* Flur** Haselbrunn \* 255

### Kurzcharakteristik

Mietshaus in geschlossener Bebauung; historisierender Putzbau der Stadterweiterung, baugeschichtliche Bedeutung

### Denkmaltext

Mietshaus in halboffener Bebauung, von Baumgärtel & Müller 1902; historisierender Putzbau der Stadterweiterung, baugeschichtliche Bedeutung. Beherbergte zwischendurch Kohlen- sowie Lebensmittelhandlung. Viergeschossig plus ausgebautes Dachgeschoss, fünf Achsen Rechteckfenster, Haustür mittig angeordnet, Gliederung der Fassade durch verzierte, waagrecht unterbrochene Kolossalpilaster, jugendstilige Putz-Stuck-Zierformen wie Fruchtkörbe, Girlanden und Köpfe; Balkons später angefügt, möglicherweise auch Fassade vereinfacht.

LfD/2019

**Datierung** 1902 (Mietshaus)

**Ausweisungsstelle** Landesamt für Denkmalpflege Sachsen



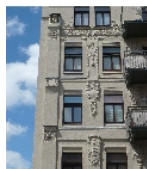
**Fotonummer** **F 09247469 A**  
**Aufnahmejahr** 2015  
**Fotograf** USB Plauen  
**Beschreibung** Mietshaus in geschlossener Bebauung



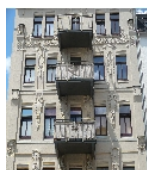
**Fotonummer** **F 09247469 B**  
**Aufnahmejahr** 2015  
**Fotograf** USB Plauen  
**Beschreibung** Mietshaus in geschlossener Bebauung



**Fotonummer** **F 09247469 C**  
**Aufnahmejahr** 2015  
**Fotograf** USB Plauen  
**Beschreibung** Mietshaus in geschlossener Bebauung



**Fotonummer** **F 09247469 D**  
**Aufnahmejahr** 2015  
**Fotograf** USB Plauen  
**Beschreibung** Mietshaus in geschlossener Bebauung



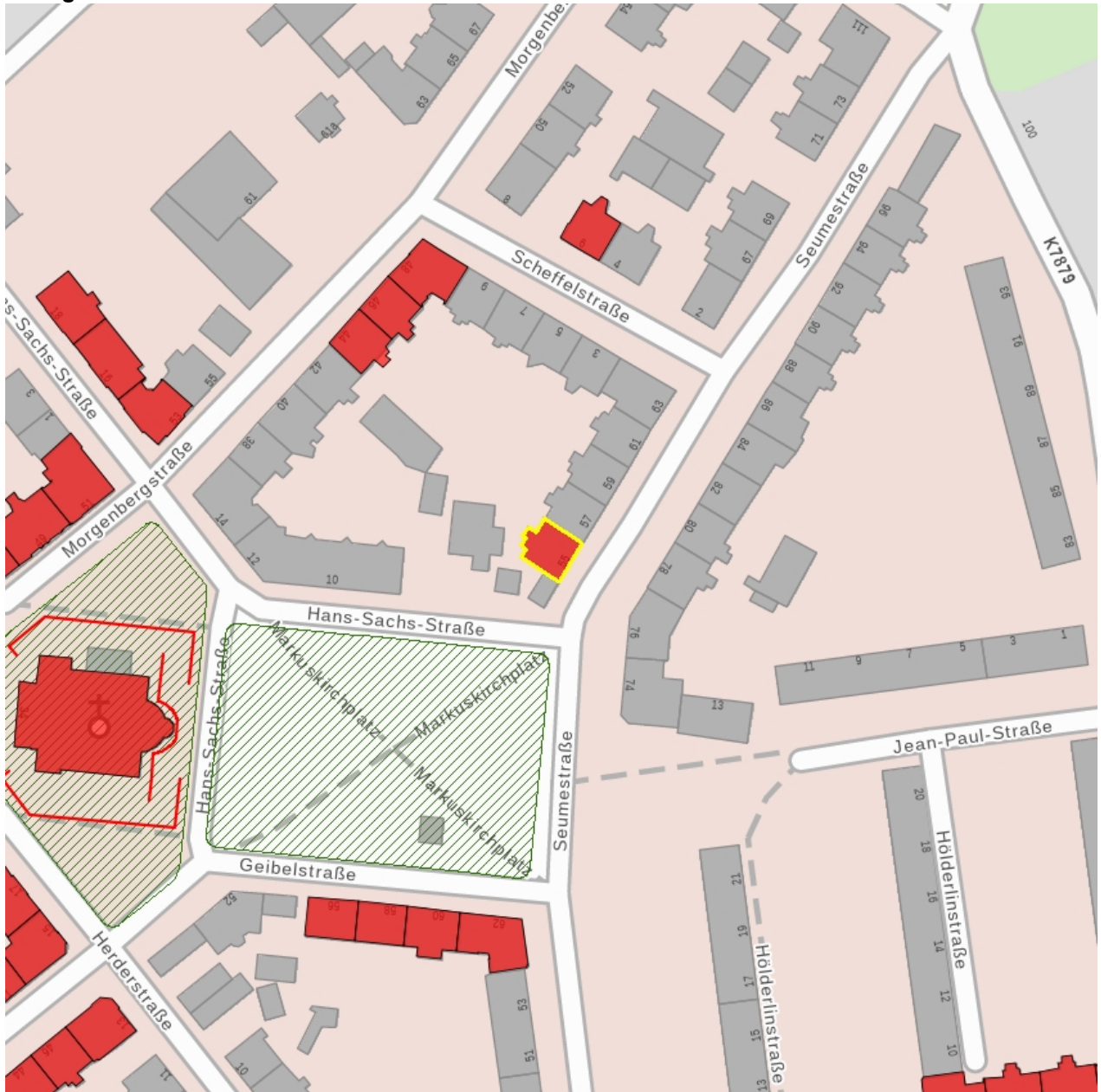
**Fotonummer** **F 09247469 E**  
**Aufnahmejahr** 2015  
**Fotograf** USB Plauen  
**Beschreibung** Mietshaus in geschlossener Bebauung



**Fotonummer**  
Aufnahmejahr  
Fotograf  
Beschreibung

**F 09247469 F**  
2016  
Weser, Gerd  
Mietshaus in geschlossener Bebauung

### Auszug aus der Denkmalkarte



Dieses Dokument ist gemäß der Creative Commons-Lizenz CC-BY-NC-ND urheberrechtlich geschützt.

