

Kulturdenkmale im Freistaat Sachsen - Denkmaldokument

Obj.-Dok.-Nr. 09247074
Kreis Vogtlandkreis
Gemeinde Plauen, Stadt
Anschrift Hauptstraße 11
Gem. * Fl-stck. * Flur Straßberg * 22

Kurzcharakteristik

Wohnstallhaus, Einfriedung und Taubenhaus eines Bauernhofes; typische Hofanlage mit sehr schönem Taubenhaus von baugeschichtlicher und ortshistorischer sowie bildprägender Bedeutung

Denkmaltext

Wohnstallhaus (wohl noch 18. Jh.) eines Bauernhofes; typische Hofanlage mit sehr schönem Taubenhaus und Einfriedung, von baugeschichtlicher und ortshistorischer sowie bildprägender Bedeutung. Wohnhaus: EG Bruchstein verputzt, OG reich gegliedertes zweiriegeliges Fachwerk mit Ständerengstand, K-Streben und Andreaskreuzen; diese Gliederung sowie die Konstruktion des Gebäudes vollständig erhalten, daher hoher Dokumentationswert; besondere baugeschichtliche Bedeutung. Krüppelwalmdach, giebelständig zur Straße stehend; Einfriedung: Bruchstein mit Torpfeilern, an der vorderen Straßenseite; in der Mitte des Hofes säulenartiges Taubenhaus mit viergeschossigem Taubenstall sowie Pyramidenhelm.

LfD/2019

Datierung 18. Jh. (Wohnstallhaus)

Ausweisungsstelle Landesamt für Denkmalpflege Sachsen



Fotonummer
 Aufnahmejahr
 Fotograf
 Beschreibung

LXXIV/17/35



Fotonummer
 Aufnahmejahr
 Fotograf
 Beschreibung

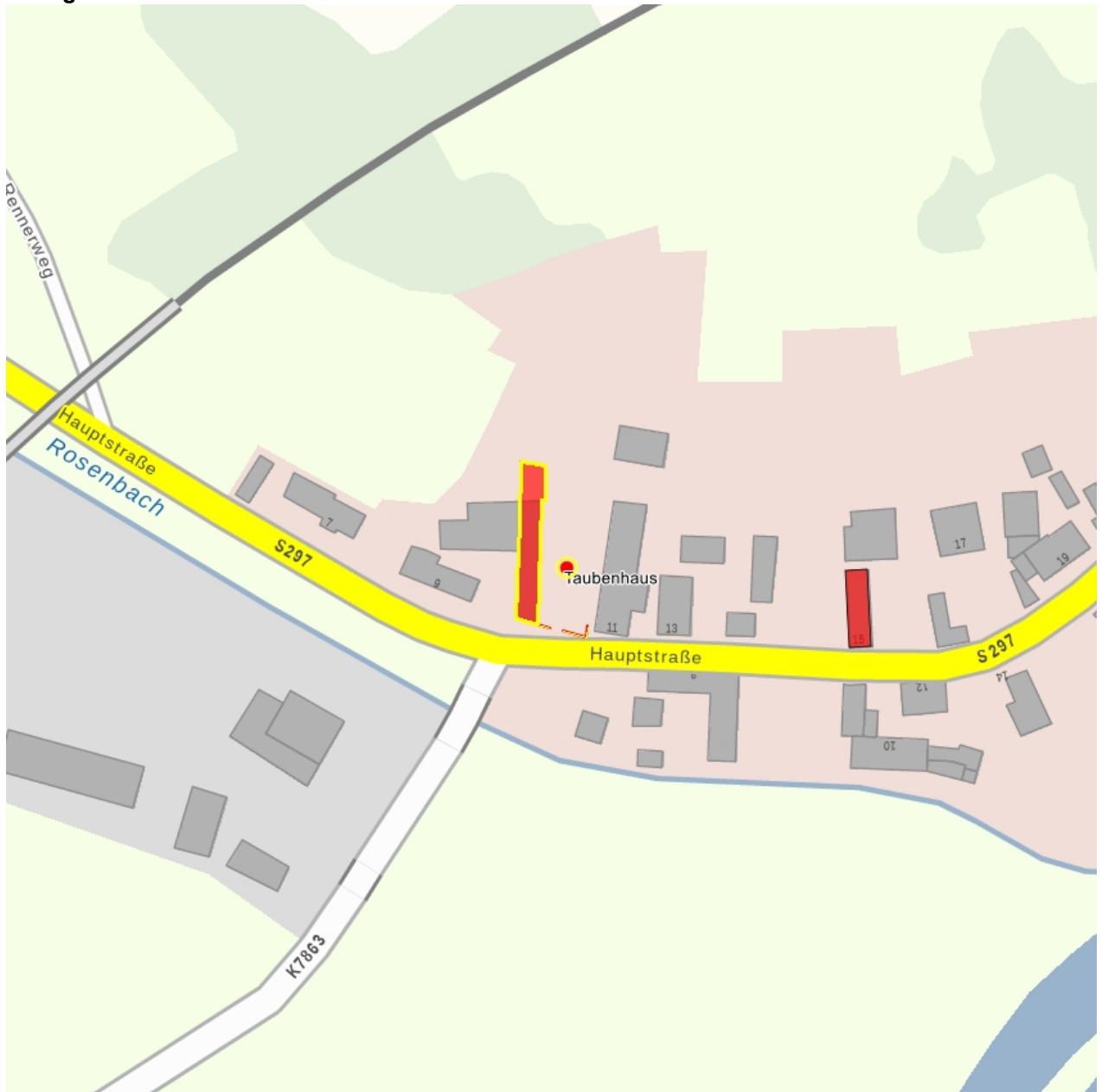
F 09247074 A

2017

Weser, Gerd

Wohnstallhaus, Einfriedung und Taubenhaus eines Bauernhofes

Auszug aus der Denkmalkarte



Dieses Dokument ist gemäß der Creative Commons-Lizenz CC-BY-NC-ND urheberrechtlich geschützt.

