

Kulturdenkmale im Freistaat Sachsen - Denkmaldokument

Obj.-Dok.-Nr. 09246970
Kreis Vogtlandkreis
Gemeinde Plauen, Stadt
Anschrift Kirchplatz 4
Gem. * Fl-stck. * Flur Oberlosa * 14f

Kurzcharakteristik

Wohnstallhaus, Seitengebäude und Heiste eines Bauernhofes; baugeschichtlich von Bedeutung

Denkmaltext

Wohnstallhaus, Scheune, Seitengebäude und Heiste eines Bauernhofes; integraler Bestandteil der Ortskernstruktur, heimatgeschichtliche Bedeutung. Das Wohnhaus eingeschossig, Satteldach, Umschrot, Schiffchenkehlung flach am Umschrot, giebelständig verlängert, vor 1800 erbaut; Scheune: teilw. Bruchstein bzw. Fachwerk verbrettert, ausgeblockt, Satteldach; Seitengebäude: EG Bruchstein, verbrettertes Fachwerk OG, Satteldach.

LfD/2019

Datierung Kern 18. Jh. (Bauernhof)

Ausweisungsstelle Landesamt für Denkmalpflege Sachsen



Fotonummer L/23/32
 Aufnahmejahr
 Fotograf
 Beschreibung



Fotonummer L/23/33
 Aufnahmejahr
 Fotograf
 Beschreibung



Fotonummer L/23/34
 Aufnahmejahr
 Fotograf
 Beschreibung



Fotonummer L/23/35
 Aufnahmejahr
 Fotograf
 Beschreibung



Fotonummer L/23/36
 Aufnahmejahr
 Fotograf
 Beschreibung



Fotonummer
Aufnahmejahr
Fotograf
Beschreibung

L/24/1

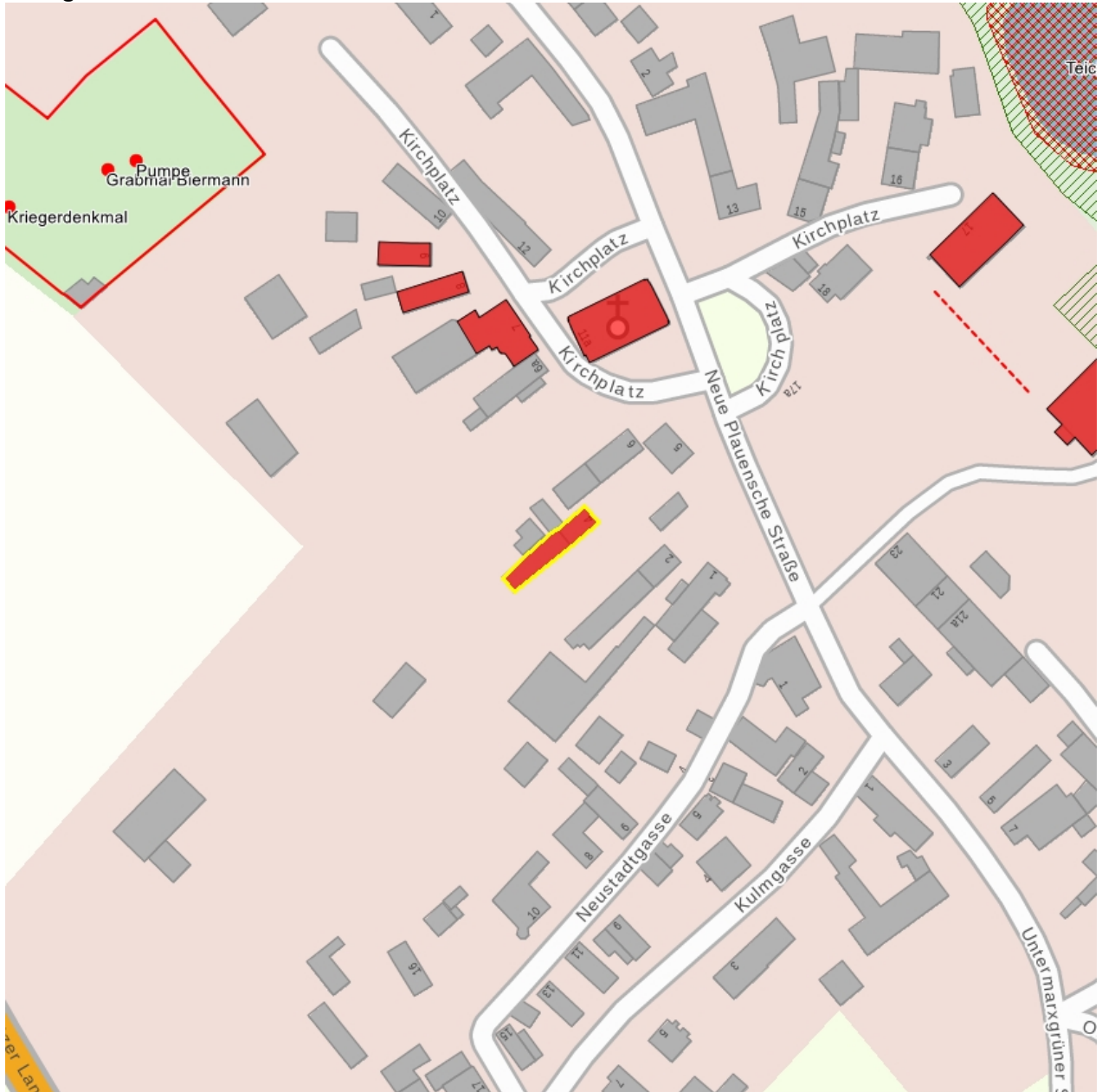


Fotonummer
Aufnahmejahr
Fotograf
Beschreibung

F 09246970 A

Weser, Gerd
Wohnstallhaus, Scheune, Seitengebäude und Heiste eines Bauernhofes

Auszug aus der Denkmalkarte



Dieses Dokument ist gemäß der Creative Commons-Lizenz CC-BY-NC-ND urheberrechtlich geschützt.

