

Kulturdenkmale im Freistaat Sachsen - Denkmaldokument

Obj.-Dok.-Nr. 09246541
Kreis Vogtlandkreis
Gemeinde Netzschkau, Stadt
Anschrift Plauener Straße 27; 29
Gem. * Fl-stck. * Flur Netzschkau * 477b, 477c
Bauwerksname Pfarrhaus

Kurzcharakteristik

Doppelwohnhaus; mit Klinkerfassade, bau- und sozialgeschichtliche Bedeutung, hoher Dokumentationswert

Datierung um 1898 (Pfarrhaus)

Ausweisungsstelle Landesamt für Denkmalpflege Sachsen

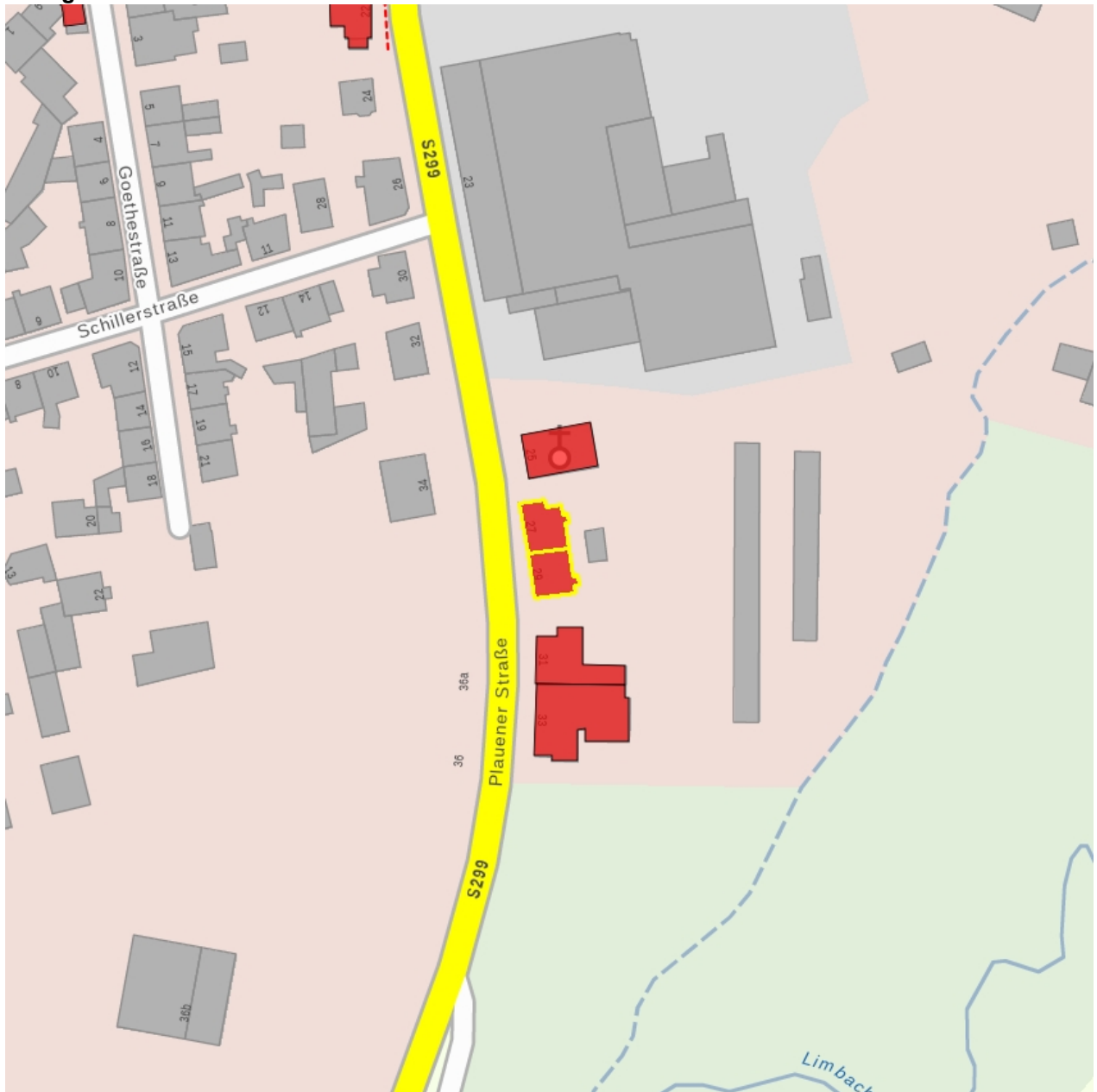


Fotonummer XCII/53/6
Aufnahmejahr 2001
Fotograf Koch, Ditte
Beschreibung Doppelwohnhaus mit Klinkerfassade



Fotonummer xcii/53/8
Aufnahmejahr 2001
Fotograf Koch, Ditte
Beschreibung Doppelwohnhaus mit Klinkerfassade

Auszug aus der Denkmalkarte



Dieses Dokument ist gemäß der Creative Commons-Lizenz CC-BY-NC-ND urheberrechtlich geschützt.

